

Newsletter 04/2007

Liebe Kolleginnen und Kollegen,

mit der neuen TIS-Version 3.3 sind viele unserer beauftragten Änderungswünsche umgesetzt worden. Alle neuen Funktionen haben wir mit **NEU** gekennzeichnet.

Bereits vorab hatten wir Ihnen die Modalitäten SchiLF zugesandt, die weiterhin ihre Gültigkeit besitzen.

Wichtigste Neuerung: Ab sofort erfolgt die Zusendung von Einladungen/Absagen ganz konkret per E-Mail (siehe 2.17)

Zum besseren Zurechtfinden ist ein Inhaltsverzeichnis vorangestellt worden.

1. TIS-CLASSIC-NUTZER	2
1.1	Nachträgliche Eintragung von Dozentenkosten Newsletter 03/2007- Korrektur..... 2
1.2	Aufnahme von neuen Arbeitsbereichen..... 2
1.3	Änderung von Bezeichnungen 2
1.4	Kopieren von Maßnahmen 2
1.5	Sortieren einer Lehrgangliste über rechte Maustaste 3
1.6	Anmelden eines gesamten Kollegiums einer Schule an SchiLF 3
1.7	Einsatz der Wochengrafik 3
1.8	Ausblenden oder Verschieben von Spalten..... 4
1.9	Aktueller Jahrgang 4
1.10	Datenimport aller Berliner Schulen..... 4
1.11	Einzeldruck von Zertifikaten 4
NEU 1.12	Suchfunktion zu Maßnahmen mit Veranstaltungen im beliebigen Status..... 5
NEU 1.13	Aktivieren des Plakat-Hakens 5
NEU 1.14	Neuer vorläufiger Termin für SchiLF..... 5
2. TIS-ONLINE-NUTZER.....	5
2.1	Veranstaltungen beauftragen 5
2.2	Kopieren von Maßnahmen 6
2.3	Das Feld Dozenten und Leitung (Katalog) beim Planen einer Veranstaltung 6
NEU 2.4	Ausdruck von Veranstaltungen aus dem Veranstaltungskatalog 7
NEU 2.5	Alte Jahrgänge werden in TIS-Online nicht mehr angezeigt 7
NEU 2.6	Auswahl von Schulformen bei der Maßnahmeplanung..... 7
NEU 2.7	Datenimport aller Berliner Schulen..... 7
NEU 2.8	Massenanmelden von Teilnehmern über TIS-Online (SchiLF) 8
NEU 2.9	Neue Inhalte im Fortbildungsantrag 9
NEU 2.10	Hinweis über Replikationszyklus einer Maßnahme..... 9
NEU 2.11	Erweiterung der Suche im Suchbegriff des Veranstaltungskataloges 9
NEU 2.12	Abschluss von Veranstaltungen 10
NEU 2.13	Verwalten von Veranstaltungen im Status „fällt aus“ 10
NEU 2.14	Aktivieren des Plakat-Hakens 11
NEU 2.15	Sperrung von Feldern in Stammdaten..... 11
NEU 2.16	Suchfunktion zu Maßnahmen mit Veranstaltungen im beliebigen Status..... 11
NEU 2.17	E-Mail-Versand über TIS-Online 11
NEU 2.18	Neuer vorläufiger Termin für SchiLF..... 12

1. TIS-Classic-Nutzer

1.1 Nachträgliche Eintragung von Dozentenkosten Newsletter 03/2007- Korrektur

Für Dozenten, die nach Genehmigung der VA eingefügt wurden und nicht auf das Kostenblatt übertragen werden, lässt sich ein Honorarvertrag aus TIS-Classic generieren.

Damit wird die getroffene Aussage in den Newslettern 03/2007 unter Punkt 1.2 revidiert.

1.2 Aufnahme von neuen Arbeitsbereichen

Für das Schuljahr 2007/2008 sind in jedem Staatlichen Schulamt neue Arbeitsbereiche für die Sonderpädagogischen Förder- und Beratungsstellen eingerichtet worden.

07B01**** oder 07B02****

1.3 Änderung von Bezeichnungen

a) Aus Kreis wurde Schulamtsbereich:

- in der allgemeinen Suchmaske für Geschäftspartner
- in der Maske unter Geschäftspartner auf dem Reiter Merkmale

b) Aus „Titel“ wurde „Akad. Grad.“

- in der Maske unter Geschäftspartner auf dem Reiter Person

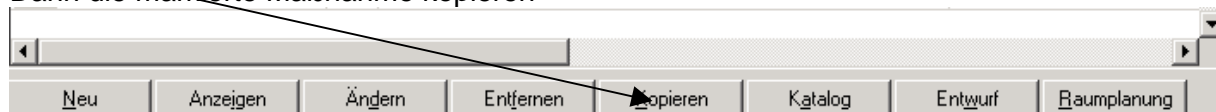
1.4 Kopieren von Maßnahmen

Mit dem Kopieren von Maßnahmen werden die darunter liegenden Veranstaltungen **NICHT** kopiert! Es ist jedoch damit möglich, Maßnahmen von einem zum anderen Schuljahr zu übertragen:

Maßnahme bearbeiten/Maßnahme markieren

Jahrgang	Maßnahmen	Thema
Schuljahr 2006/2007	06C0001	1 Sonderpaed. - Autismus im Alltag

Dann die markierte Maßnahme kopieren

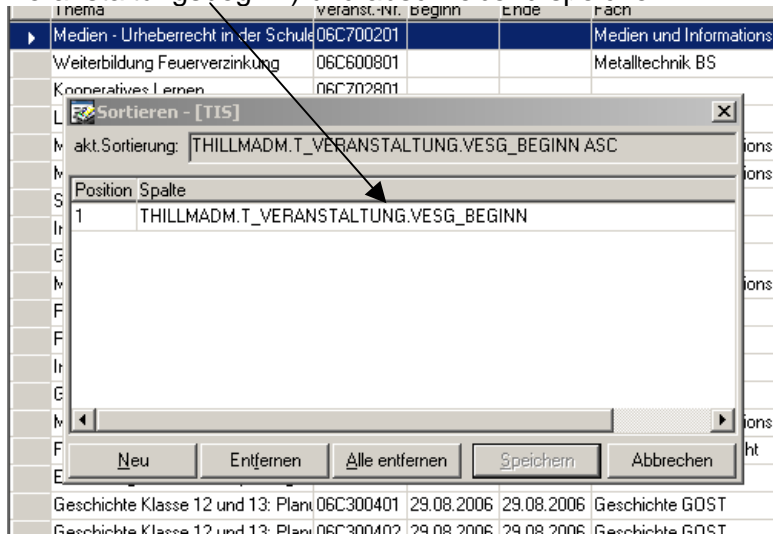


In der kopierten Maske die gewünschten Veränderungen z.B. „Jahrgang“ vornehmen und nicht vergessen, die Veranstaltung im aktuellen Inhaltsverzeichnis einzuordnen. Danach speichern und die gewünschten VA, Stichworte, Schulformen usw. einarbeiten.

Maßnahme-Nr.	Standort	Thema	letzte Änderung am
07C0105	Bleichenstraße 1, 03046 Cottbus	Sonderpaed. - Autismus im Alltag	06.02.2007 14:02:46
06C0001	01-01-02-01-04	Sonderpaed. - Autismus im Alltag	01.02.2007 13:10:26
06C0002	01-01-02-01-04	Sonderpaed. - Autismus im Alltag	05.02.2007 15:36:31
06C0003	01-01-02-01-04	Sonderpaed. - Autismus im Alltag	05.02.2007 15:47:58
06C0004	01-01-02-01-04	Sonderpaed. - Autismus im Alltag	13.03.2007 15:13:03
06C0005	01-01-02-01-04	Sonderpaed. - Autismus im Alltag	25.05.2007 09:35:56
06C0006	01-01-02-01-04	Sonderpaed. - Autismus im Alltag	17.04.2007 14:35:07
06C0007	01-01-02-01-04	Sonderpaed. - Autismus im Alltag	11.04.2007 12:08:26
06C0008	01-01-02-01-04	Sonderpaed. - Autismus im Alltag	11.04.2007 13:36:33
06C0009	01-01-02-01-04	Sonderpaed. - Autismus im Alltag	12.04.2007 11:59:17
06C0010	01-01-02-01-04	Sonderpaed. - Autismus im Alltag	15.05.2007 15:20:31
06C0011	01-01-02-01-04	Sonderpaed. - Autismus im Alltag	26.04.2007 13:08:59
06C0012	01-01-02-01-04	Sonderpaed. - Autismus im Alltag	26.04.2007 13:08:08
06C0013	01-01-02-01-04	Sonderpaed. - Autismus im Alltag	26.04.2007 13:18:40
06C0014	01-01-02-01-04	Sonderpaed. - Autismus im Alltag	14.05.2007 21:46:21
06C0015	01-01-02-01-04	Sonderpaed. - Autismus im Alltag	15.06.2007 09:32:51
06C0016	01-01-02-01-04	Sonderpaed. - Autismus im Alltag	15.05.2007 14:17:15
06C0017	01-01-02-01-04	Sonderpaed. - Autismus im Alltag	21.05.2007 20:56:32
06C0018	01-01-02-01-04	Sonderpaed. - Autismus im Alltag	14.03.2007 12:09:27
06C0019	01-01-02-01-04	Sonderpaed. - Autismus im Alltag	19.06.2007 16:45:01

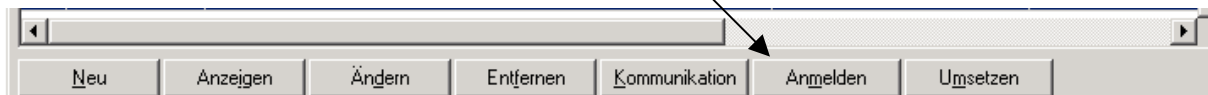
1.5 Sortieren einer Lehrgangsliste über rechte Maustaste


- Navigationsleiste Veranstaltungen vorbereiten und auch Veranstaltungen durchführen
- Liste zu einer Veranstaltung aufrufen und mit der rechten Maustaste eine neue Bearbeitungsleiste öffnen
- Sortieren
- Auswahl treffen, nach welchen Kriterien die gewählte Liste sortiert werden soll (z.B. nach Veranstaltungsbeginn) und abschließend speichern.



1.6 Anmelden eines gesamten Kollegiums einer Schule an SchILF

- Navigation links – Stammdaten, Geschäftspartner bearbeiten
- Geschäftspartnerart: Person
- Nächste Karteikarte: Person – Dienststelle – Auswahl treffen
- Im Anschluss „Suchen“
- Rechte Maustaste: Alles markieren oder wenn gewünscht nur mit Strg und Maustaste, links, ausgewählte Personen markieren
- Anschließend: Über die Navigation unten „Anmelden“



- Etwas Geduld und dann über den  „Dreidot“ die VA auswählen, zu der das gesamte Kollegium einer Schule angemeldet werden soll und „Übernehmen“
- Mitteilung über die Anzahl der übernommenen Lehrkräfte bestätigen
- zum Abschluss über Abbrechen die Anmeldung der Teilnehmer beenden

1.7 Einsatz der Wochengrafik

- Im Bereich Veranstaltungen verwalten/Wochengrafik anzeigen, sind alle ausgewählten Veranstaltungen mit ihrem jeweiligen Status farblich markiert. Nutzen Sie diese Übersicht zur Kontrolle.

Land Brandenburg FortbildungsNetz Staatliches Schulamt Cottbus		Aktueller Veranstaltungsstatus für die Woche 40/2007 (01.10.2007 - 07.10.2007)							Status	Beschreibung	Farbe
Veranstaltungs-Nr.	Mo	Di	Mi	Do	Fr	Sa	So				
07C100101				■				0	angelegt	■	
07C100603			■	■				10	geplant	■	
07C100801			■	■				15	genehmigt	■	
07C100902			■	■				20	freigegeben	■	
07C101301	■		■	■				40	findet statt	■	
								60	abgeschlossen	■	
								70	fällt aus	■	

1.8 Ausblenden oder Verschieben von Spalten

Spalten, deren Inhalt Sie in der Ansicht nicht benötigen, lassen sich ausblenden:

- In ein beliebiges Feld klicken

Thema	Veranst.-Nr.	Beginn	Ende	Fach	Teiln. gepl.	Teiln. angem.	Einl.	RuM
-------	--------------	--------	------	------	--------------	---------------	-------	-----

- rechte Maustaste, Optionen, Häkchen der gewünschten Spalte entfernen
- „Speichern“ – Spalte ist dann aus der Ansicht entfernt

Spalten, die über die Laufleiste erst weiter rechts zu finden sind, lassen sich beliebig nach vorn ziehen (analog der Funktion in Excel)

- gewünschte Spalte am Spaltenkopf markieren und festhalten
- an die gewünschte Stelle ziehen und loslassen

1.9 Aktueller Jahrgang

Für alle Mandaten (außer LISUM) wurde das Schuljahr 2007/2008 als aktueller Jahrgang angegeben mit dem Ergebnis, dass beim Bearbeiten von Maßnahmen vom Jahrgang 2006/2007 nicht mehr auf das aktuelle Schuljahr umgestellt werden muss. Beim Erfassen einer neuen Maßnahme erscheint nun jedoch der Hinweis:

„Es ist kein nächster Jahrgang definiert oder für den nächsten Jahrgang ist kein Inhaltsverzeichnis erstellt.“

Um diesen Hinweis nicht mehr angezeigt zu bekommen, sollte die BSB das Inhaltsverzeichnis aus 2007/2008 nach 2008/2009 kopieren. Dieser Jahrgang ist für alle neu angelegt worden.

1.10 Datenimport aller Berliner Schulen

Die Berliner Schulen wurden in das FortbildungsNetz importiert und stehen Ihnen zur Nutzung zur Verfügung.

1.11 Einzeldruck von Zertifikaten

Es ist über TIS-Classic nicht möglich, nach einem generierten Word-Seriendruckdokument Zertifikate einzeln auszudrucken. Der Fehler liegt direkt bei der Firma Microsoft und ist deshalb durch uns nicht abstellbar.

Alternative: Generieren Sie sich die Zertifikate über TIS-Online als pdf, und drucken Sie das gewünschte Zertifikat unter der Option **Drucken/Aktuelle Seite**.

LAND BRANDENBURG

Staatliches Schulamt
Cottbus

Bleichenstraße 1
03046 Cottbus

Staatliches Schulamt Cottbus | Bleichenstraße 1 | 03046 Cottbus

Frau

Bearb.: Hannelore Roigk
Gesch.-Z.: 15.24/Roi
0355/4866-326
0355/4866-199
roigk@schulaemter.branden

Drucken

Drucker: Kyocera Mita FS-1020D KX

Name: Kyocera Mita FS-1020D KX

Status: Bereit

Typ: Kyocera Mita FS-1020D KX

Eigenschaften

Kommentare und Formulare: Dokument und Markierungen

Druckbereich:

- Alles
- Aktuelle Ansicht
- Aktuelle Seite
- Seiten 1

Drucken: Alle angegeb. Seiten Seiten umkehren

Seiteneinstellungen

Vorschau: Unsepariert

210,02

LAND BRANDENBURG

Staatliches Schulamt
Cottbus

Bleichenstraße 1
03046 Cottbus

Bearb.: Hannelore Roigk
Gesch.-Z.: 15.24/Roi
0355/4866-326
0355/4866-199
roigk@schulaemter.branden

Cottbus, 16.03.2007

TEL: 0355/4866-326

Fax: 0355/4866-199

Internet: www.schulaemter.branden

NEU 1.12 Suchfunktion zu Maßnahmen mit Veranstaltungen im beliebigen Status

Im Bereich Veranstaltung planen/Maßnahme bearbeiten wurde eine neue Suchfunktion integriert. Diese ersetzt das Kennzeichen „Maßnahmen mit angelegten Veranstaltungen“. Zur Auswahl steht jeder beliebige Status einer Veranstaltung, von angelegt bis abgeschlossen.

Maßnahme-Nr.: _____ Jahrgang: _____ Schuljahr 2007/2008
Standort: _____
Thema: _____
Schwerpunkte: _____ Kostenstelle: _____
geplant von: _____
Inhaltsverzeichnis: _____
Schularzt: _____ Schulart: _____
budgetierte Einr.: _____
Maßnahmen mit Veranstaltungen im Status: _____

NEU 1.13 Aktivieren des Plakat-Hakens

Der Haken zur Veröffentlichung auf dem Plakat ist für alle neuen Veranstaltungen nun standardmäßig aktiviert.

07C0101 Verant. lfd. Nr.: 02 Produktkategorie: V Jahr: 2007 lfd. Nr.:
regional Veranstaltungsart: Arbeitskreis Organisationsform: normal
Förderschwerpunkte Fach:
 Dienst am anderen Ort halbtägig Plakat Terminkontrolle Übereinstimm.-Kont.
vorläufiger Ort: _____

NEU 1.14 Neuer vorläufiger Termin für SchiLF

Es ist ein neuer vorläufiger Termin in die Auswahltabelle eingetragen worden: **Abrufangebot-SchiLF** und auf den Termin 31.07.2008 gesetzt worden. Damit wird gewährleistet, dass Ihre Abrufangebote (siehe Modalitäten SchiLF) bis zum Ende des Schuljahres im Online-Katalog sichtbar sind. Bitte verwenden Sie diesen vorläufigen Termin für Ihre Abrufangebote.

2. TIS-Online-Nutzer

2.1 Veranstaltungen beauftragen

Sollten Sie Ihre Mindestteilnehmerzahl für Ihre Veranstaltung zu hoch gewählt haben und Sie möchten diese verringern, um Ihre Veranstaltung in den Status „findet statt“ bringen zu können, so kann die Mindestteilnehmerzahl durch Sie in Veranstaltung bearbeiten herabgesetzt werden.

Die Veranstaltung kann selbst nach jetzigem Erreichen der Mindestteilnehmerzahl nur durch Sie beauftragt werden, wenn sich nach dem Herabsetzen der Teilnehmerzahl ein weiterer Teilnehmer angemeldet hat.

2.2 Kopieren von Maßnahmen

Sollten Sie im Folgeschuljahr, z.B. 2007/2008 gleiche Maßnahmen verwenden wollen wie im Schuljahr 2006/2007, so können Sie diese Maßnahmen kopieren und müssen dann nur noch das Schuljahr und Inhaltsverzeichnis ändern und die VA neu einarbeiten.

Maßnahmen.Nr.	Anbieter	Thema
06C0001	StSchACB	Sonderpaed. - Autismus im Alltag

TIS-Online > Veranstaltungen planen > Maßnahme kopieren

Maßnahme kopieren

Maßnahme

Maßnahme-Nr.: 06C0002 Status: angelegt
 Anbieter: StSchACB Eigentümer: <Standard>
 Stadort: Bleichenstraße 1, 03046 Cottbus
 Kostenstelle: Sonderpädagogischer Bereich
 Gültigkeitsbereich: regional Veranstaltungsart: Einzelveranstaltung
 Organisationsform: normal Fortbildungsart: Fortbildung
 Schwerpunkt: Förderdiagnostische Lernbeobachtung Zielgruppe: Schulpsychologinnen und Schulpsychol
 Thema: Sonderpaed. - Autismus im Alltag

Jahrgang: Schuljahr 2006/2007 Arbeitsbereich: Sonderpädagogische lfd. Nr.: 2
 Dauer (Stunden): Schuljahr 2005/2006 (StSchACB) Abrufangebot Online-Katalog
 Hinweis: Schuljahr 2006/2007 (StSchACB)
 Schuljahr 2007/2008 (StSchACB)

Teilnehmer:
 Inhaltsverzeichnis:
 URL:
 Text für Verweis:
 Kontaktperson/Email:

geplant am: von:
 erw. Veranstaltungsmanagement

Beschreibung

zurück Hilfe Druck vorschau Prüfen Planung abschließen Übernehmen Speichern Abbrechen

2.3 Das Feld Dozenten und Leitung (Katalog) beim Planen einer Veranstaltung (siehe Newsletter 03/2007 Nr. 2.5)

Dozenten

Neu Name, Vorname, Anschrift	FB-h	HS
Palloks, Petra	2	0,00

Leitung

Neu Name, Vorname, Anschrift	FB-h	HS
------------------------------	------	----

Dozenten und Leitung (Katalog)

Die nachfolgenden Felder werden automatisch befüllt. Ändern Sie den Inhalt nur, wenn Sie ein
 Dozenten: Petra Palloks

Wenn Ihr Zertifikat trotz Eintrag eines Dozenten in der Datenbank keinen Dozenten enthält, ist das Textfeld Dozenten und Leitung (Katalog) nicht befüllt bzw. gelöscht worden.

Dieses Feld ist maßgebend für die Dozentenangabe im Zertifikat und Online-Katalog. Alle aus der Datenbank ausgewählten Dozenten im oberen Bereich übertragen sich nach dem Speichern in das Textfeld unter Dozenten/Leitung. Sollten Sie einen zweiten Dozenten aus der Datenbank hinzufügen, muss das Textfeld vorher geleert werden.

Im Textfeld können Sie auch die Dozentenangaben für das Zertifikat beeinflussen, indem Sie z.B. eine Dienstadresse weglassen, den Verlag hinzufügen bzw. einen Dozenten eintragen, der aus der Datenbank noch nicht auswählbar ist. Dies sollte aber die Ausnahme sein. Bitte den Dozenten nach Möglichkeit **IMMER** aus der Datenbank auswählen.

NEU 2.4 Ausdruck von Veranstaltungen aus dem Veranstaltungskatalog

Einzelne oder mehrere Veranstaltungen können im Veranstaltungskatalog markiert und ausgedruckt werden. Es kann zwischen verschiedenen Vorlagen ausgewählt werden (Liste, Detail).

Jahr: 2007 Termin von: bis: aktuelle Veranstaltungen
 Suchbegriff:
 Anbieter: STSchABB Jahrgang:
 ▶ erweiterte Suche

Markierung: markierte Datensätze:

Anbieter	Veranst.-Nr.	Termin	Ort	Thema	Anmeldestatus
STSchABB	07B103101	3. Quartal 2007	Brandenburg	Mathematik- Arbeitskreis der Fachkonferenzleiter ...	<input type="button" value="Anmelden"/>
STSchABB	07B103103	3. Quartal 2007	Falkensee	Mathematik- Arbeitskreis der Fachkonferenzleiter ...	<input type="button" value="Anmelden"/>
STSchABB	07B700603	01.10.2007	Wustermark	Keramik 1: Entwicklung eines elementaren Form- und ...	<input type="button" value="Anmelden"/>

Nach Klick auf Drucken erhalten Sie folgenden Optionen:

Drucken markierter Veranstaltungen X

Bitte wählen Sie für den Druck der ausgewählten Veranstaltungen unter folgenden Druckoptionen:

Übersicht (analog der Ergebnisliste)

Ausführlicher Druck (eine Veranstaltung pro Seite)

NEU 2.5 Alte Jahrgänge werden in TIS-Online nicht mehr angezeigt

Beim Erfassen einer neuen Maßnahme in TIS-Online werden alte Jahrgänge, z.B. das Schuljahr 2005/2006 als auszuwählender Jahrgang nicht mehr angezeigt. Sobald alle Veranstaltungen aus 2006/2007 abgeschlossen wurden, werden wir auch diesen Jahrgang auf „alt“ setzen.

NEU 2.6 Auswahl von Schulformen bei der Maßnahmeplanung

Ab dem Schuljahr 2007/2008 wird es die Vielzahl der bisher zu Auswahl stehenden Schulformen nicht mehr geben. Sie wurden überarbeitet und begrenzt auf Schulform/Schulstufe: Dabei ist die Schulform „Sonstige“ bitte nur von der Rezeption des LISUM zu verwenden. In allen bisherigen Veranstaltungen wurden die alten Schulformen auf die neuen Schulformen/Schulstufen umgesetzt. Wir hoffen, damit einen Beitrag zur Vereinfachung des Systems geleistet zu haben.

Schularten X

Auswahl

- ▶ Vorschule
- Hort (Hort/außerunterrichtl. Bereich)
- Primar (Primarstufe)
- Sek I (Sekundarstufe I)
- GOSt (Gymnasiale Oberstufe)
- BB (Berufliche Bildung)
- F (Fachschule)
- SPF (Sonderpädagogische Förderung)
- ZBW (Zweiter Bildungsweg)
- WB/EB (Einrichtg. der Weiterbildung/Erwachsenenbildung)
- sonstiges (nur Rezeption LISUM)

NEU 2.7 Datenimport aller Berliner Schulen

Die Berliner Schulen wurden in das FortbildungsNetz importiert und stehen Ihnen zur Nutzung zur Verfügung.

NEU 2.8 Massen anmelden von Teilnehmern über TIS-Online (SchiLF)

- siehe Handreichung Modalitäten SchiLF

Es wird mit dieser Version eine optimierte Suchfunktion für Geschäftspartner über TIS-Online bereit gestellt. Der Geschäftspartner-Suchdialog in TIS-Online wurde so erweitert, dass er eine ähnliche Funktionalität wie in TIS-Classic hat. Ziel ist es, Veranstaltungen über TIS-Online effektiver vorbereiten zu können und ein Massen anmelden von Geschäftspartnern mit gleichen Eigenschaften (z.B. Lehrkräfte einer Schule) zu ermöglichen.

Veranstaltungen verwalten/Veranstaltungen vorbereiten

Klick auf Geschäftspartner anmelden:

TIS-Online > Veranstaltungen vorbereiten > Detailsansicht

Details

Veranst.-Nr.: 06E202301 Beginn: 14.03.2007 Ende: 14.03.2007
Thema: SCHILF - Lernausgangsanalyse und Kompetenzentwicklung im Englischunterricht der

Veranstaltungsort: 17291 Prenzlau Veranstaltungsort: Oberschule "Phil
 Postausgang Teilnehmer min: 2 max.: 10

Status: freigegeben Ausfallgrund:
Abrechnungstatus: nicht abgerechnet

Teilnehmerliste

Markierung umkehren Status ändern markierte Teilnehmer: übernehmen | Export

Neu Name, Vorname	Status	Grund	Dienststelle	Stadt	Schultyp
-------------------	--------	-------	--------------	-------	----------

Anmeldungsliste Teilnehmerliste Einladung Absage Teilnehmer übernehmen **Geschäftspartner anmelden**

Wählen Sie als Geschäftspartnerart Person, wechseln Sie auf die Registerkarte Person und wählen Sie gemeinsame Merkmale eines Kollegiums aus, z.B. Kollegium des Max-Steenbeck-Gymnasiums in Form von: %steenbeck% im Feld Dienststelle.

Nun können Sie die gewünschten Personen markieren und zur Veranstaltung anmelden. Es ist auch möglich, alle gefundenen Personen hinzuzufügen.

Geschäftspartner

Geschäftspartner Person

Personalnummer: Mitarbeiter freier Träger extern Instituts-Mitarbeiter

Dienstbezeichnung:

Dienststelle: %steenbeck%

Schulamtskreis:

Dozent TIS-Benutzer unterschriftsberechtigt Teilnahme Bearbeitenfortbildung

Leeren Suchen

Markierung: Umkehren | Alle | Aufheben Geschäftspartner: an Veranstaltung anmelden

Name	Ort	Straße/Postfach
<input checked="" type="checkbox"/> Ammon, Sabine	03042 Cottbus	Elisabeth-Wolf-Straße 72
<input checked="" type="checkbox"/> Anklam, Ute	03042 Cottbus	Elisabeth-Wolf-Straße 72
<input checked="" type="checkbox"/> Augsburg, Heike	03042 Cottbus	Elisabeth-Wolf-Straße 72
<input checked="" type="checkbox"/> Bauch, Uwe	03042 Cottbus	Elisabeth-Wolf-Straße 72
<input checked="" type="checkbox"/> Bölke, Matthias	03042 Cottbus	Elisabeth-Wolf-Straße 72
<input checked="" type="checkbox"/> Bolle, Roland	03042 Cottbus	Elisabeth-Wolf-Straße 72
<input checked="" type="checkbox"/> Bösche, Angelika	03042 Cottbus	Elisabeth-Wolf-Straße 72
<input type="checkbox"/> Bossow, Angelika	03042 Cottbus	Elisabeth-Wolf-Straße 72
<input type="checkbox"/> Brendahl, Torsten	03042 Cottbus	Elisabeth-Wolf-Straße 72
<input type="checkbox"/> ...	03042 Cottbus	Elisabeth-Wolf-Straße 72

Seite: << < [1] 2 3 > >> 1 bis 20 von 50 Einträgen



NEU 2.9 Neue Inhalte im Fortbildungsantrag

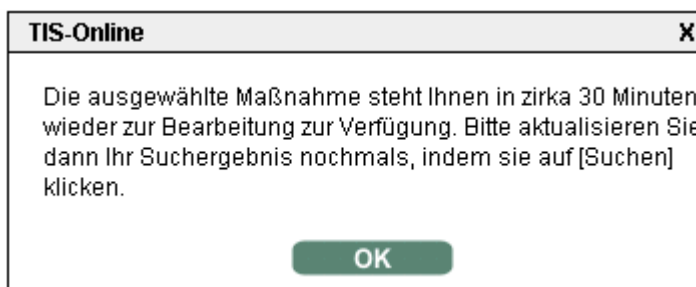
Nach der Anmeldung an eine Fortbildung kann sich jede Lehrkraft einen Fortbildungsantrag ausdrucken, dieser liegt im Bereich „Meine Post“ in TIS-Online.

Im vorderen Bereich sind dort die Privat- und Schulanschrift angegeben. Zur Schulanschrift wurde nun auch der Name der Dienststelle ergänzt, die Privatschrift ist die in den Stammdaten hinterlegte Anschrift mit dem Merkmal „Privatschrift“.

NEU 2.10 Hinweis über Replikationszyklus einer Maßnahme

Es erscheint nun ein Sperrsymbol (bei Klick erscheint ein Popup-Fenster), wenn eine Maßnahme erfasst wurde und diese nach Ablauf der ersten Replikation zwischenzeitlich nicht bearbeitbar ist. Damit wird dem Erfasser von Maßnahmen/Veranstaltungen ein Hinweis gegeben, wann die Maßnahme frühestens wieder bearbeitbar ist.

  07B1027	StSchABB	Förderdiagnostische Lernbeobachtung für Grundschul...
---	----------	---



Nachdem die zweite Replikation erfolgreich gelaufen ist, kann die Maßnahme in TIS-Online wieder bearbeitet werden.

NEU 2.11 Erweiterung der Suche im Suchbegriff des Veranstaltungskataloges

Jahr: 2007 Termin von: bis: aktuelle Veranstaltungen
Suchbegriff:
Anbieter: Jahrgang:
[erweiterte Suche](#)

Anbieter	Veranst.-Nr.	Termin	Ort	Thema	Anmeldestatus
----------	--------------	--------	-----	-------	---------------

Bisher konnte im Veranstaltungskatalog unter „Suchbegriff“ nach

- dem **Thema der Maßnahme** (auch nur Teile, z.B. %Sport%),
- dem **Thema der Veranstaltung** (auch nur Teile),
- der **Beschreibung** (auch nur Teile) und/oder
- **Schwerpunkten**

gesucht werden.


Die Suchoption ist dahingehend erweitert worden, dass Sie sich jetzt auch Veranstaltungen anzeigen lassen können, wenn Sie im „Suchbegriff“

- den **Dozenten** (dabei muss dieser nicht mehr Bestandteil des Maßnahmetitels sein)
- die **Veranstaltungs-Nummer**
- das **Stichwort**

eingeben.

➤ Suche nach Dozent:

Suchbegriff: Altmann
Anbieter: Jahrgang:
[erweiterte Suche](#)

Anbieter	Veranst.-Nr.	Termin	Ort	Thema	Anmeldestat
<input type="checkbox"/>  StSchAWD	07W700801	03.-04.11.2007	Lübben (Spreewald)	Tanz im Schulsport	Anmelden

➤ Suche nach VA-Nummer:

Jahr: Termin von: bis: aktuelle Veranstaltungen
 Suchbegriff:
 Anbieter: Jahrgang:
 ▶ erweiterte Suche

	Anbieter	Veranst.-Nr.	Termin	Ort	Thema	Anmeldest.
<input type="checkbox"/>	StSchACB	07C010401	4. Quartal 2007	Elsterwerda	Umgang mit Ängsten im Unterricht an Grundschulen	Anmelden

➤ Suche nach Stichwort:

Suchbegriff: Maßnahmen-Nr.:
 Anbieter: Jahrgang: Fortbildungsart:
 ▶ erweiterte Suche

Neu	Maßnahmen-Nr.	Anbieter	Thema
<input checked="" type="checkbox"/>	06W7016	StSchAWD	Sport - Tanz im Schulsport
<input checked="" type="checkbox"/>	07W7008	StSchAWD	Tanz Im Schulsport

NEU 2.12 Abschluss von Veranstaltungen

Veranstaltungen können nun frühestens am Tage des Veranstaltungstermins abgeschlossen werden. Alle Veranstaltungen aus dem Schuljahr 2006/2007 sind bis spätestens **01. Dezember 2007 nachzubearbeiten und abzuschließen**, danach wird das gesamte Schuljahr 2006/2007 administrativ abgeschlossen.

TIS-Online > Veranstaltungen nachbereiten > Detailsansicht

Veranst.-Nr.: 06P700101 Beginn: 18.08.2006 Ende: 18.08.2006
 Thema: Einführung in TIS (Planung- und Veröffen...
 Veranstaltungsort: 16888 Wusterhausen Veranstaltungsortobjekt: Grundschf
 Postausgang Teilnehmer min: 5
 Status: findet statt Ausfallgrund:
 Abrechnungstatus: nicht abgerechnet

Teilnehmerliste

Name	Status	Ort
Abd El Maged, Bettina	nicht teilgenommen	entschuldigt Friedrich-Gymnasium Luckenwalde
Below, Sabine	teilgenommen	Hedwig-Bollhagen-Gymnasium Velten
Dicke, Sabine	teilgenommen	Gesamtschule mit gymnasialer Oberstufe Neustadt
Kadasch, Elke	teilgenommen	Gymnasium "Friedrich Ludwig Jahn" Kyritz
Lange, Ursula	teilgenommen	Karl-Liebknecht-Schule Neuruppin
Schindler, Claus	teilgenommen	Oberstufenzentrum Ostprignitz-Ruppin Neuruppin
Welke, Sven	teilgenommen	Fontane-Gesamtschule Neuruppin

Veranstaltungen nachbereiten:

1. Status der Teilnehmer auf **teilgenommen** oder **nicht teilgenommen** (mit Begründung) setzen
2. Veranstaltung abschließen

NEU 2.13 Verwalten von Veranstaltungen im Status „fällt aus“

Veranstaltungen können nur über TIS-Classic auf „fällt aus“ gesetzt werden. Diese Veranstaltungen im Status „fällt aus“ sind nun auch im Bereich „Veranstaltungen verwalten“ sichtbar. Bisher wurden diese Veranstaltungen dort nicht mehr angezeigt, was zu Verwirrungen zum Verbleib der Veranstaltung führte.

NEU 2.14 Aktivieren des Plakat-Hakens

Der Haken zur Veröffentlichung auf dem Plakat ist für alle neuen Veranstaltungen nun standardmäßig aktiviert.

Veranstaltung

Veranstaltungs-Nr.: 06C1001 03 Status: angelegt

Gültigkeitsbereich: regional Veranstaltungsart: Einzelveranstaltung

Schwerpunkt: Fachunterricht Fachrichtung:

Thema:

vorläufiger Termin: vorläufiger Ort:

Beginn: Ende: Anmeldeschluss:

Hinweis zur Veranstaltung:

Anz. Teilnehmer: min.: 0 max.: 0 aktuell: Übern.-Verpfl.-Kontr.

interne Notiz:

Genehmigt am: von:

Dienst am anderen Ort halbtätig Plakat Terminkontrolle On

NEU 2.15 Sperrung von Feldern in Stammdaten

Die Felder Personalnummer und Geburtsjahr sind in den Stammdaten der Person nun nicht mehr zu ändern/löschen.

TIS-Online > Meine Daten

Meine Daten bearbeiten

Allgemein

Geschäftspartnerart: Person

Name: test

Vorname: person

Detail

Personalnummer: 123456 Geburtsjahr: 1960 G

NEU 2.16 Suchfunktion zu Maßnahmen mit Veranstaltungen im beliebigen Status

Im Bereich Veranstaltung planen/Maßnahme bearbeiten wurde in der erweiterten Suche eine neue Suchfunktion integriert. Zur Auswahl steht jeder beliebige Status einer Veranstaltung von angelegt bis abgeschlossen.

LAND BRANDENBURG

FortbildungsNetz für Lehrkräfte des Landes Brandenburg

Suchbegriff: _____

Anbieter: _____ Jahrgang: _____

Standort: _____

Thema: _____ Kostenstelle: _____

geplant von: _____

Inhaltsverzeichnis: _____

Schulart: _____ Schulform: _____

Maßnahmen mit Veranstaltungen im Status: _____

eingeschränkte Suche

Neu Maßnahmen-Nr. Anbieter

Suchbegriff: _____ Suchen

Angemeldet als: test, person Abmelden

Personlicher Bereich
Veranstaltungen planen
Maßnahmen bearbeiten

NEU 2.17 E-Mail-Versand über TIS-Online

Der konkrete E-Mail-Versand über TIS-Online ist nun freigeschaltet worden. Damit erhalten z.B. alle zugelassenen Teilnehmer einer Fortbildung die Einladung nicht mehr nur unter „Meine Post“ sondern auch an die E-Mail-Adresse, die in den Stammdaten als bevorzugt markiert wurde. Dies betrifft auch die Absagen.

Wenn keine eigene Mail-Adresse angegeben wurde, geht diese Mail an die Dienstmiladresse. Darüber wurden alle Schulen in einem „TIS-Schulbrief“ vom MBSJ informiert.

Wichtig wäre, dass Lehrkräfte nach Möglichkeit eine eigene Mail-Adresse angeben, damit die Zustellung von Einladungen an die konkrete Person nicht zu einem zusätzlichen Verwaltungsaufwand an den Schulen führt.

Weitere Informationen zu nun generierten Systemmails erhalten Sie im nächsten Newsletter.

NEU 2.18 **Neuer vorläufiger Termin für SchiLF**

Es ist ein neuer vorläufiger Termin in die Auswahltabelle eingetragen worden: **Abrufangebot-SchiLF** und auf den Termin 31.07.2008 gesetzt worden. Damit wird gewährleistet, dass Ihre Abrufangebote (siehe Modalitäten SchiLF) bis zum Ende des Schuljahres im Online-Katalog sichtbar sind. Bitte verwenden Sie diesen vorläufigen Termin für Ihre Abrufangebote.

Cottbus, 10.10.2007

Katrin Rimpel
Silke Reetz