

Kooperation  
mit den beruflichen  
Schulen und  
  
Perspektive  
gymnasiale Oberstufe

## Botschaften:

Integrierte Sekundarschule  
=  
Bildungsangebot bis zum Abitur

---

Angebot ist im **Januar 2010** entwickelt

---

Wie gut können  
Integrierte Sekundarschulen + Partner sein?

## Schulgesetznovelle (§ 22)

„Die Sekundarschule bietet eine gymnasiale Oberstufe entweder eigenständig oder in Kooperation mit einem beruflichen Gymnasium oder einer anderen Sekundarschule an.

Die Sekundarschule kooperiert insbesondere mit benachbarten Grundschulen und beruflichen Schulen ...“

## Schulgesetznovelle (§ 22)

„Die Sekundarschule vermittelt ... eine vertiefte allgemeine und berufsbefähigende Bildung und ermöglicht ... (den SchülerInnen) eine Schwerpunktbildung, die ... befähigt, ... (den Bildungsweg an einer Hochschule oder in berufsqualifizierenden Bildungsgängen fortzusetzen.“

## Schulgesetznovelle (§ 22)

„Die beruflichen Gymnasien kooperieren mit einer oder mehreren Sekundarschulen, um ... den Erwerb der allgemeinen Hochschulreife zu ermöglichen.

Hierüber sind Kooperationsvereinbarungen zu schließen.

Schülerinnen und Schüler kooperierender Integrierter Sekundarschulen haben einen Anspruch auf Aufnahme.“

- Die Kooperation ist verbindlich. -

## Oberstufenzentren:

- sind in der dualen Ausbildung Partner der Betriebe
- entwickeln mit Praktikern Berufsausbildung weiter
- sind kompetent in der Berufsorientierung
- entwickeln zielgruppenorientierte Bildungsangebote
- machen theoretische und praktische Ausbildung
- bilden mit Ausstattung berufliche Inhalte ab
- haben zum Teil berufliches Gymnasium

## Oberstufenzentren - Berufsfelder

Bautechnik (2)

Holztechnik (1)

Agrarwirtschaft (1)

Metalltechnik (4)

Druck / Medien (1)

Elektrotechnik (4)

Sozialwesen (5)

Gesundheit (2)

Körperpflege (1)

Ernährung (1)

Textiltechnik (1)

Sonderschulen (5)

Hauswirtschaft (2)

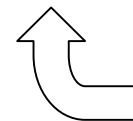
Chemie-Physik-Biologie (1)

Wirtschaft / Verwaltung (12)

Farbtechnik / Raumgestaltung (1)

## Oberstufenzentren - Abschlüsse

- ✓ Abitur (fachorientiert / allgemein)
- ✓ Fachhochschulreife
- ✓ Facharbeiter- / Gesellenbrief
- ✓ Berufsvorbereitung
- ✓ SEK I – Abschlüsse



auch kombiniert

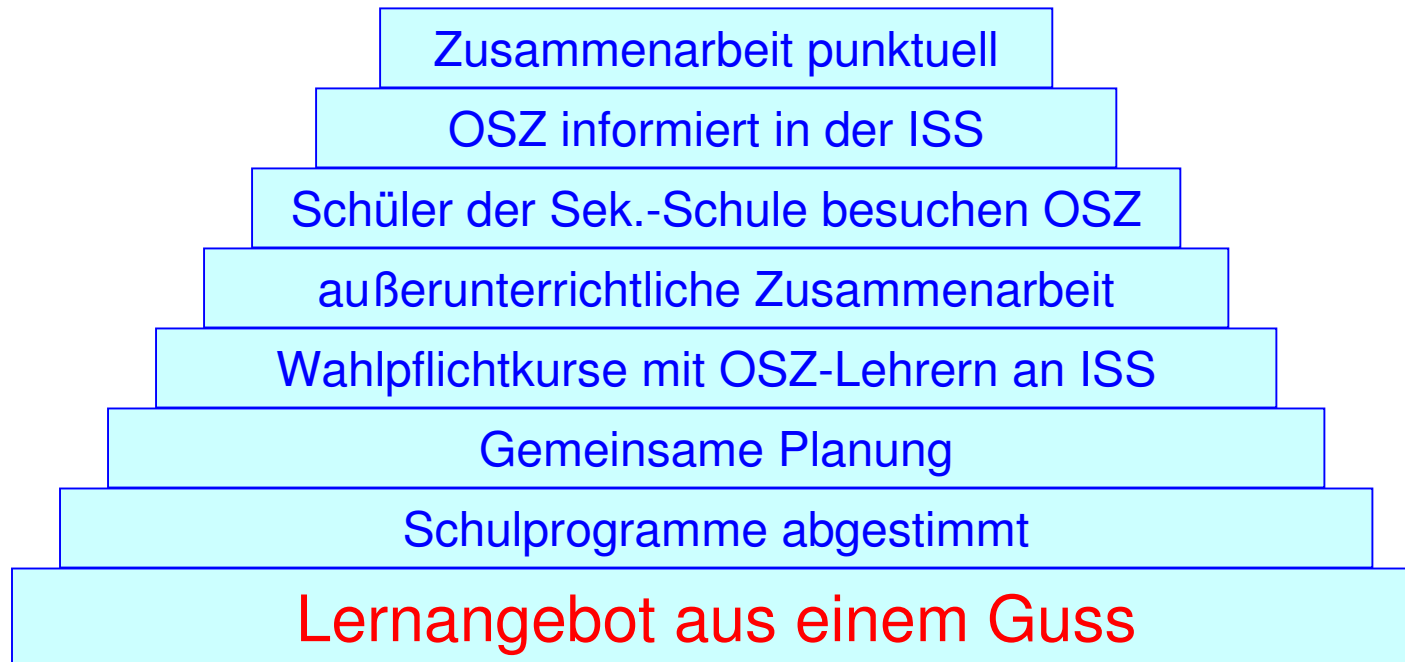
## Schwerpunkte der Kooperation

- ✓ Abstimmung der Schulprofile
- ✓ Vertiefte Berufsorientierung
- ✓ Schulübergreifende Wahlpflichtangebote und Projekte
- ✓ Außerunterrichtliche Zusammenarbeit
- ✓ Nutzung von Bildungsangeboten durch SchülerInnen  
in SEK II im Anspruch gestaffelt
- ✓ Perspektive: Weiterer Bildungsweg bis zum Abitur

## Kooperation – aber wie?

- ✓ Kooperationspartner nach inhaltlichen Schwerpunkten suchen
- ✓ Kooperationsvereinbarung schließen
- ✓ Umsetzungsvereinbarung erarbeiten
  
- ✓ Zielperspektive 1:
  - Zusammenarbeit und Berufsorientierung
  
- ✓ Zielperspektive 2:
  - Übergang zwischen Sekundarschule und beruflicher Schule oder Sekundarschule gestalten

## Grad der Kooperationen

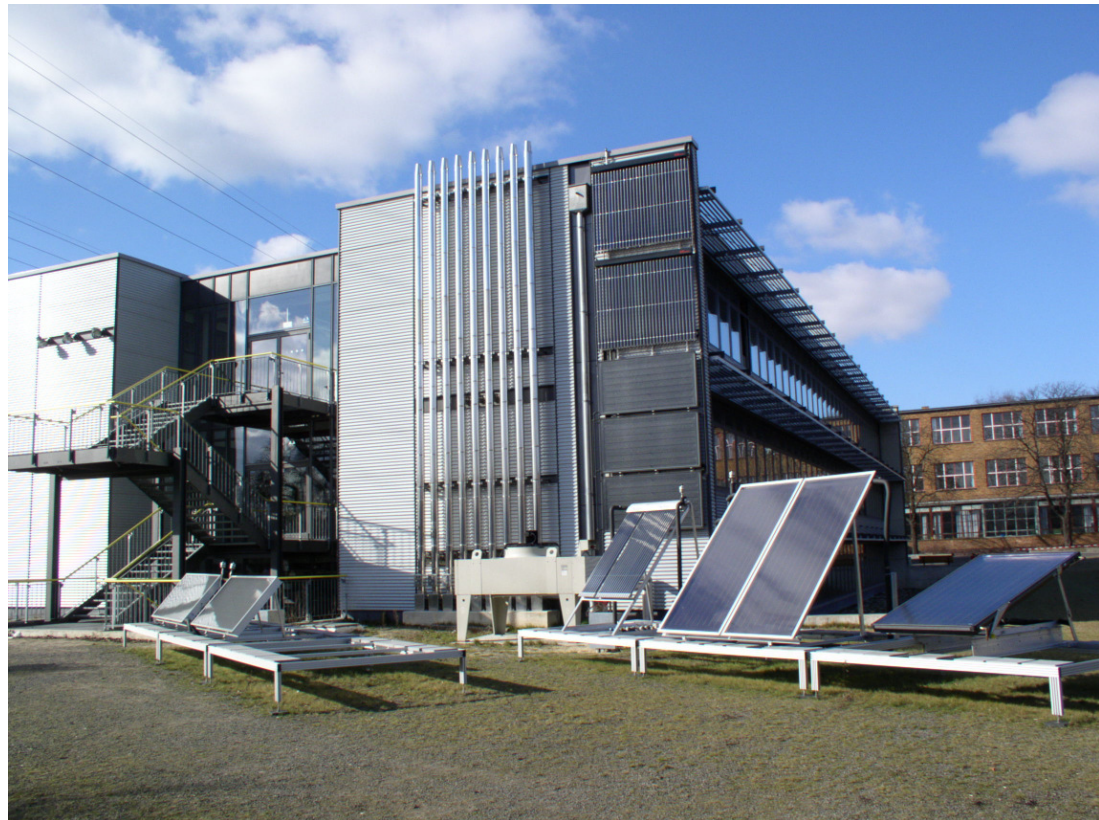


## Vorteile aus Sicht der Familien:

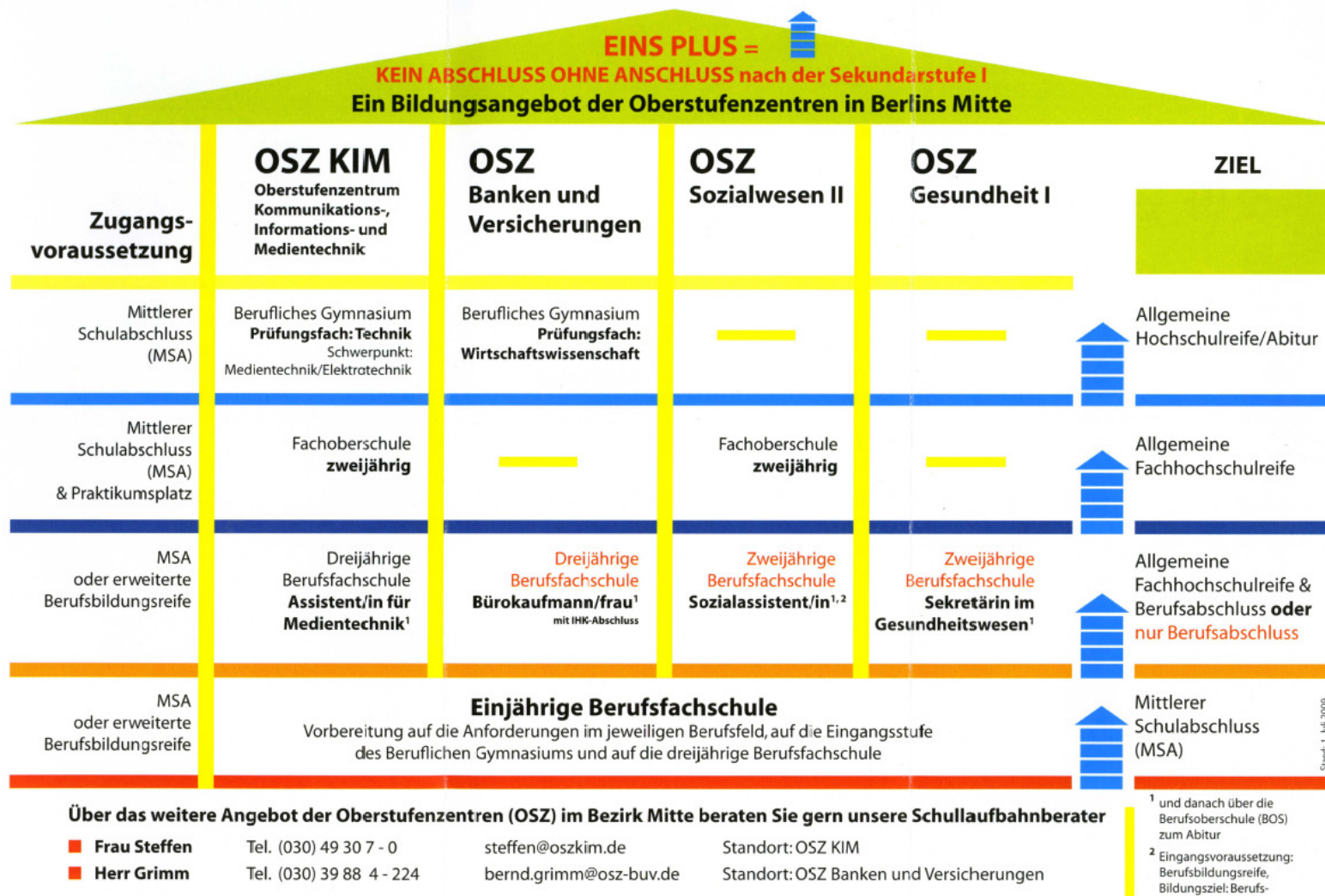
- ✓ Entscheiden sich für Sekundarschule, weil der Weg zu allen Abschlüssen (SEK I und SEK II ) bekannt ist
- ✓ Vielfalt der Bildungswege nach Klasse 10
- ✓ Bildungsgänge am OSZ ergänzen sich bis zum Abitur
- ✓ Angebote mit unterschiedlichen inhaltlichen Profilen
- ✓ Berufliche Orientierung im Abitur ist Vorteil für späteres Studium oder Berufsausbildung

## Praxisbeispiel:

- Solaranlage
- Photovoltaik-  
anlage



## Praxisbeispiel:



## Kooperation – womit konkret beginnen?

- Gymnasiale Oberstufe im OSZ
- Tag im OSZ zur Berufsorientierung
- Woche im OSZ zur Berufsorientierung
- Wahlpflichtkurse in der Sekundarschule durch OSZ-Lehrer
- Informationen über Bildungsgänge
- Gemeinsame Tage der offenen Tür
- Wirkungskreis der Schülerfirma vergrößern
- Gemeinsame AG

## Vielen Dank für Ihre Aufmerksamkeit.

**Wolfram Paselk    II A 5.3 (SENBWF)**

Tel.: 030 – 9026 5776    Mail: wolfram.paselk@senbwf.berlin.de

**Gerald Walk        II G 12 (SENBWF)**

Tel.: 030 – 9026 5523    Mail: gerald.walk@senbwf.berlin.de

**Holger Sonntag    Schulleiter (Marcel-Breuer-Schule)**

Tel.: 030 – 912052175    Mail: son@marcel-breuer-schule.de

# Bildung für Berlin