



Workshop: Wenn Kinder mit Angst zur Schule gehen - Mobbing im Schöleralltag

Elternakademie 04.07.2009

Ulrike Kahn



Definition des Mobbingbegriffs

nach Dan Olweus

- ◆ Mobbing kommt vom englischen „mob“ für Meute, randalierender Haufen; „to mob“ heißt pöbeln.
- ◆ Ein Mensch wird gemobbt, wenn er oder sie wiederholt und **über eine längere Zeit** den **negativen Handlungen** eines anderen oder mehrerer anderer ausgesetzt ist.
- ◆ Der Begriff des „Mobbings“ bezeichnet eine Art **Psychoterror**, also einen Prozess der systematischen Ausgrenzung und schwerwiegende Erniedrigung eines anderen Menschen.
- ◆ Negative Handlungen: jemandem werden absichtsvoll Verletzungen oder Unannehmlichkeiten zugefügt durch
 - Direkte/ unmittelbare Gewalt: offene Attacken durch Worte und/oder Körperkontakt
 - Indirekte/ mittelbare Gewalt: soziale Isolation (absichtliches Ausschließen einer Person von einer Gruppe)

Kennzeichen von Mobbing

◆ Kräfteungleichgewicht:

- Das Mobbing-Opfer ist **immer alleine** und steht einem oder mehreren Mobbern und deren Mitläufern gegenüber.

◆ Häufigkeit:

- Die Übergriffe auf das Opfer kommen mindestens einmal pro Woche vor.

◆ Dauer:

- Die Übergriffe erfolgen bereits über einen längeren Zeitraum (Wochen oder Monate).

◆ Konfliktlösung:

- Das Opfer ist aus eigener Kraft nicht in der Lage, das Mobbing zu beenden.

Die 10 häufigsten Mobbinghandlungen an deutschen Schulen (aus: Kasper 2002a, 64)

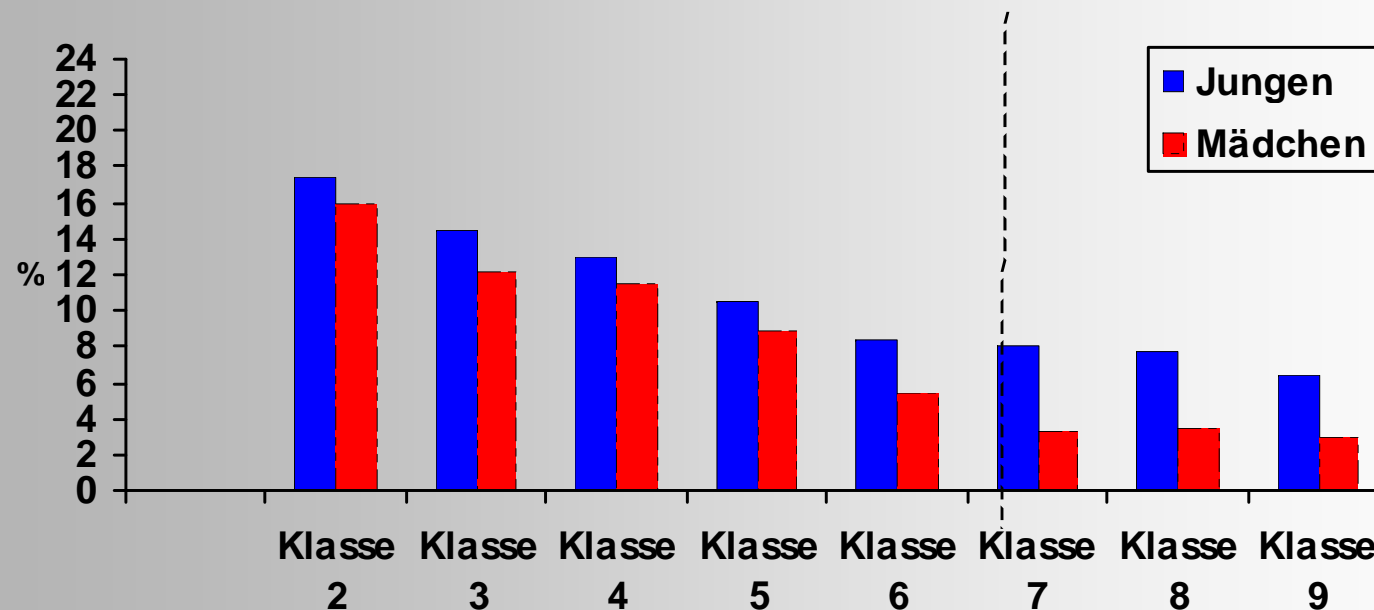
- | | |
|--|------|
| 1. Mitschüler sprechen hinter meinem Rücken schlecht über mich. | 20 % |
| 2. Jemand verbreitet Gerüchte oder Lügen über mich. | 15 % |
| 3. Mitschüler machen mich vor anderen lächerlich. | 14 % |
| 4. Jemand ruft mir Schimpfworte oder kränkende Spitznamen nach. | 13 % |
| 5. Andere zeigen mir abwertende Blicke oder Bewegungen. | 10 % |
| 6. Jemand äfft mich nach, um mich lächerlich zu machen. | 10 % |
| 7. Lehrer übersehen meine Bereitschaft zur Mitarbeit. | 10 % |
| 8. Mitschüler behindern mich, wenn ich anderen etwas sagen will. | 8 % |
| 9. Mitschüler erklären mich für dumm, „nicht O.K.“ usw. | 8 % |
| 10. Ich werde vom Lehrer/von der Lehrerin angeschrien. | 7 % |

Mobbing im Klassenzimmer

aus der Studie Kinderbarometer 2007

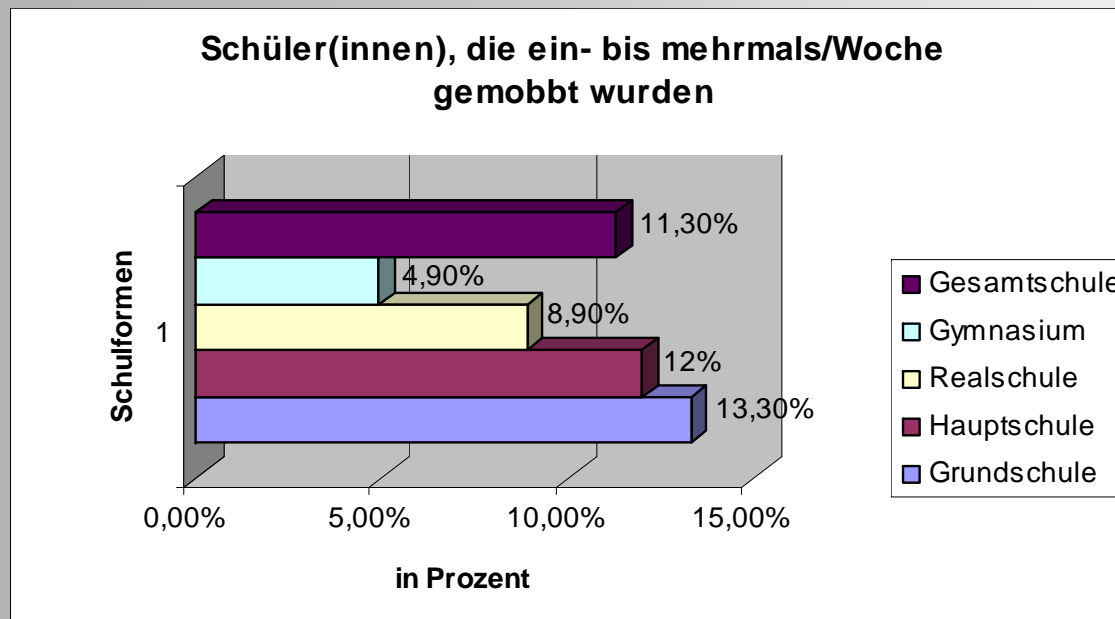
- ◆ Nach einer Befragung von 6.300 Schülerinnen und Schülern in sieben Bundesländern leidet **jedes dritte Kind**.
- ◆ 13 Prozent der Kinder fühlen sich beschimpft, 9 Prozent ausgegrenzt und 8 Prozent ausgelacht.
- ◆ Unter Schimpfwörtern leiden mehr Jungen (17 Prozent) als Mädchen (10 Prozent).
- ◆ Mädchen werden häufiger beim Spielen, bei Unterhaltungen oder Cliques-Aktivitäten ausgegrenzt. Jungen passiert dies seltener.
- ◆ Immerhin 4 Prozent sind Opfer von Spott und Hänseleien ihrer Mitschüler.

Wie verbreitet ist Mobbing?



- ◆ Prozent der Schülerinnen und Schüler in unterschiedlichen Klassen, die berichteten, gemobbt worden zu sein; direktes Mobbing (Olweus, 1991, S. 417). Quelle: Dr. Karl Landscheidt: Gewalt und aggressives Verhalten bei Kindern und Jugendlichen - Eine kritische Diskussion und ein alternatives Erklärungsmodell - als Download von www.schulpsychologie.de

Wo wird gemobbt?



- ◆ Häufigkeit von Mobbing in verschiedenen Schulformen (Daten aus 10 Schulen)
Studie von Knaack 1994 in Schleswig-Holstein

Anzeichen von Mobbing bei Kindern

Ihr Kind

- ◆ kommt **bedrückt** nach Hause.
- ◆ zeigt oft scheinbar unbegründet Stimmungswechsel, Gereiztheit, Zorn, Traurigkeit .
- ◆ erhält keine Einladungen zu **Kindergeburtstagen**.
- ◆ wirkt unsicher, sein **Selbstwertgefühl** nimmt immer mehr ab.
- ◆ **zieht** sich immer mehr in **sich zurück**.
- ◆ Kind zeigt einen starken Abfall in den schulischen **Leistungen**.
- ◆ Kind zeigt immer häufiger **körperliche Beschwerden** wie z.B. Bauchweh oder Kopfschmerzen.
- ◆ will nicht mehr in die Schule gehen.
- ◆ Kind will nicht mehr mit dem **Bus** zur Schule fahren.
- ◆ hat häufig **Alpträume**.
- ◆ Kind beginnt zu **stottern**.
- ◆ kommt mit zerrissener, unordentlicher, beschädigter Kleidung und Materialien nach Hause
- ◆ kommt mit Prellungen, Verletzungen, Schnitte, Kratzer usw. nach Hause.
- ◆ verliert angeblich immer wieder **Geld**.