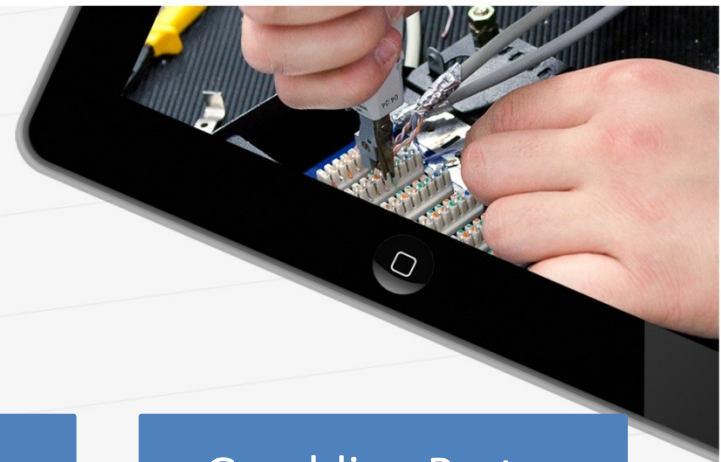


Moodle / Lernraum Berlin

Das Bibliothekskonzept als Grundlage der voll-
digitalen curricularen Lernfeld-Umsetzung


Überblick

- Vorstellungsrunde
- Ausgangssituation und Leitideen
- Das Bibliothekskonzept als Grundlage der voll-digitalen Curricularen Lernfeld-Umsetzung
 - Schritt 1: Trennung von Fachinhalten von Klassenspezifischen Daten
 - Schritt 2: Erweiterung um die Vorlagenkurse
 - Schritt 3: Einsatz von Fachmodulen
- Erfahrungsbericht und Ausblick
- Das Bibliothekskonzept und Lernraum Berlin
- Diskussionsrunde




Vorstellungsrunde


Ali Hafezi

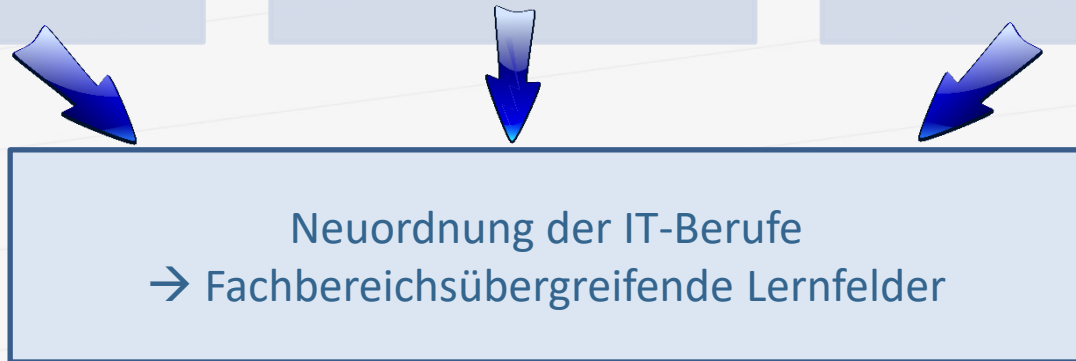
- Fachbereich IT 
- Diverse Bildungsgänge
- Moodle Verantwortlicher

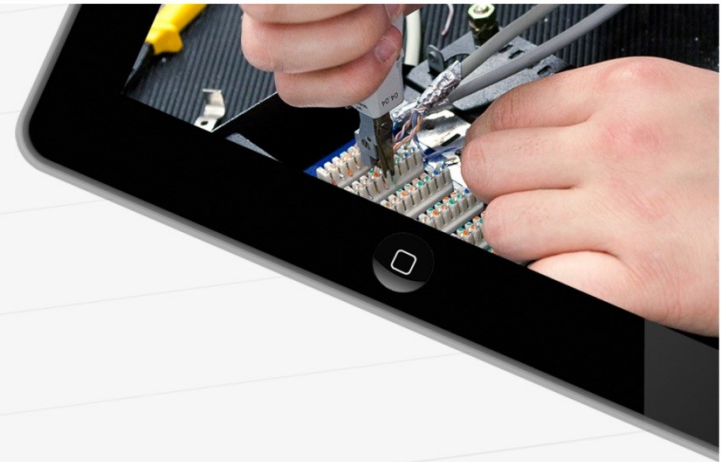
Liane Mohr

- Fachbereich Wirtschaft 
- Berufsschule IT-Berufe

Geraldine Pastor

- Fachbereich IT-Systeme 
- Berufsschule und Berufsfachschule IT-Berufe

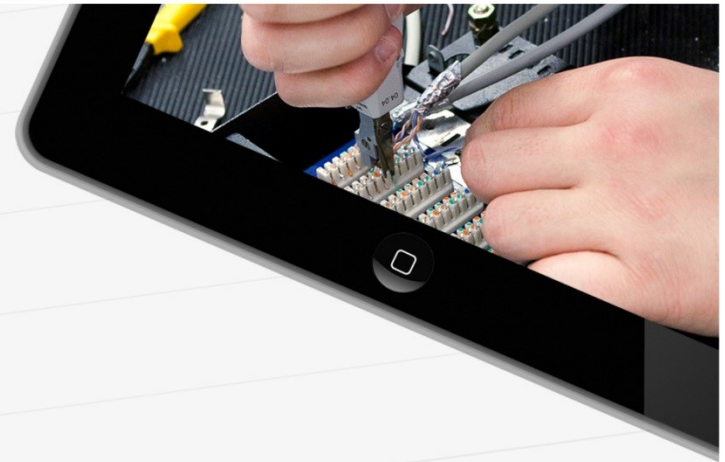




Vorstellungsrunde

Ganz kurze Vorstellungsrunde der Teilnehmer*innen:

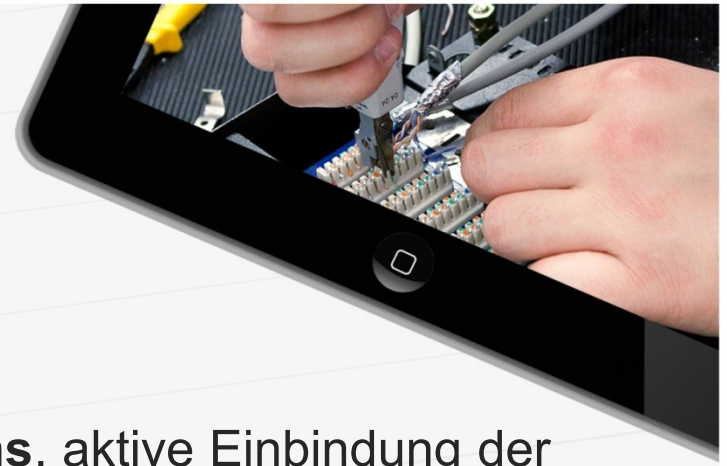
- Wer bin ich?
- An welcher Schule unterrichte ich?
- Welche digitalen Systeme nutzen wir im Unterricht?



Ausgangssituation

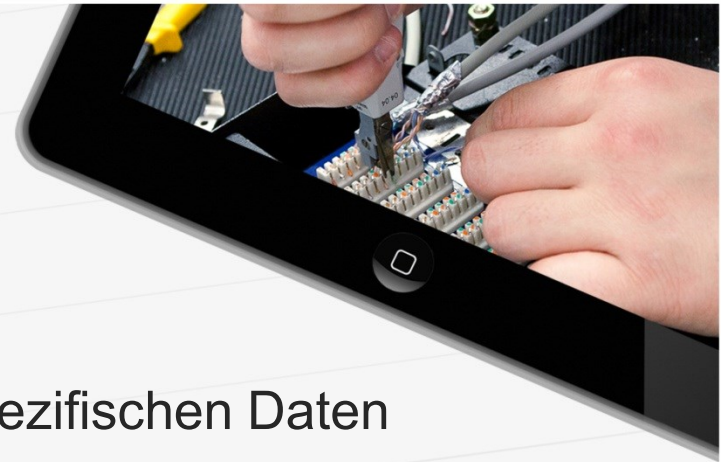
- **Materialien** waren nicht immer vollständig den **Lernenden zugänglich** und es erfolgte **keine systematische Binnendifferenzierung**.
- Beeindruckende **Vielfalt an Moodle-Kursen** für dasselbe Fach
 - "Jede*r Kolleg*in macht seins!" (**Autonomie** der Lehrer*in)
 - Es gab einfach **keinen Standard!**
- Herausforderung: **Vertretungsunterricht**
 - Vertretungslehrkraft ist nicht in Kurs eingetragen und hat u. Umständen **keinen Zugriff** auf Aufgaben
 - Vertretungslehrkraft weiß nicht, welche Aufgaben wie durchzuführen sind
- **Arbeitspläne** passten nach paar Wochen nicht mehr zum Unterrichtsgeschehen





Leitideen

- Fördern des **selbstgesteuerten Lernens**, aktive Einbindung der Lernenden im Unterrichtsgeschehen und Unterstützung der Kolleg*innen bei der **individuellen Förderung** der Lernenden (Binnendifferenzierung)
- **Standardisierte** und qualitativ bessere Inhalte mit gleichzeitiger **individueller Anpassbarkeit** durch Kollegium.
- Implizite **Umsetzung der Arbeitspläne** durch **vorgegebene** Kursabläufe und –inhalte und Verbesserung der unterrichtlichen **Transparenz** für die Lernenden.

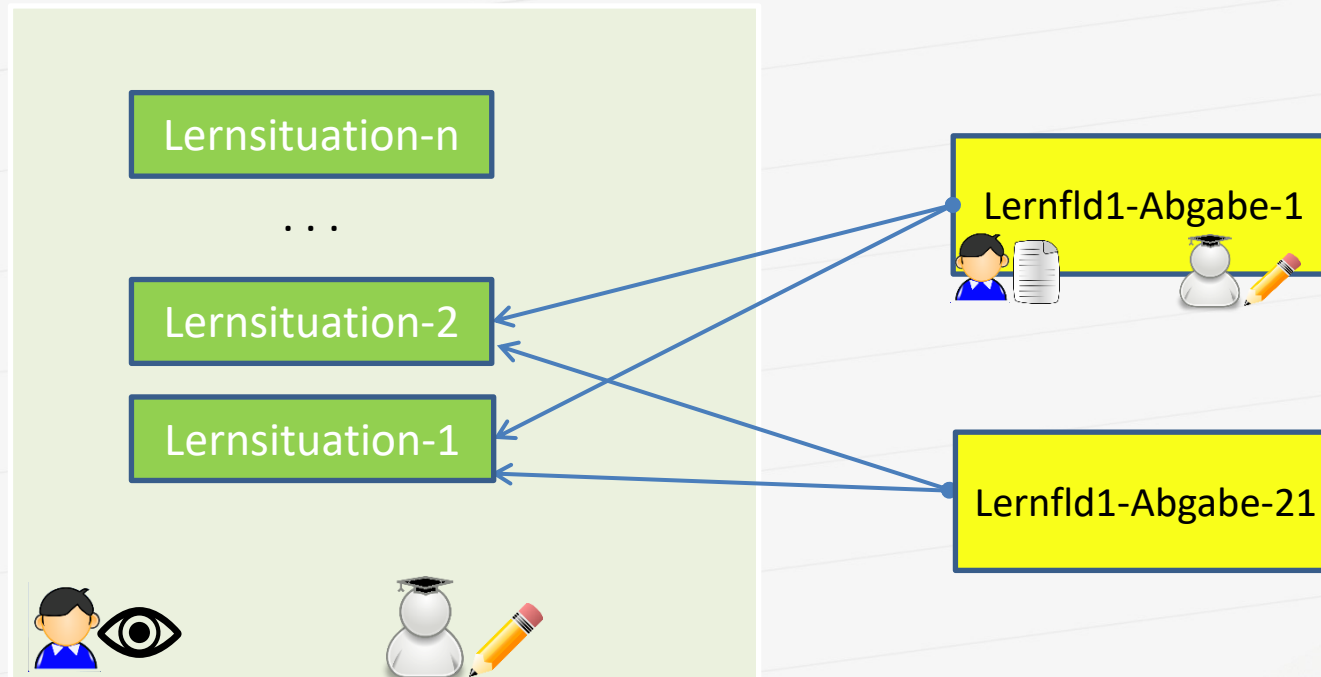


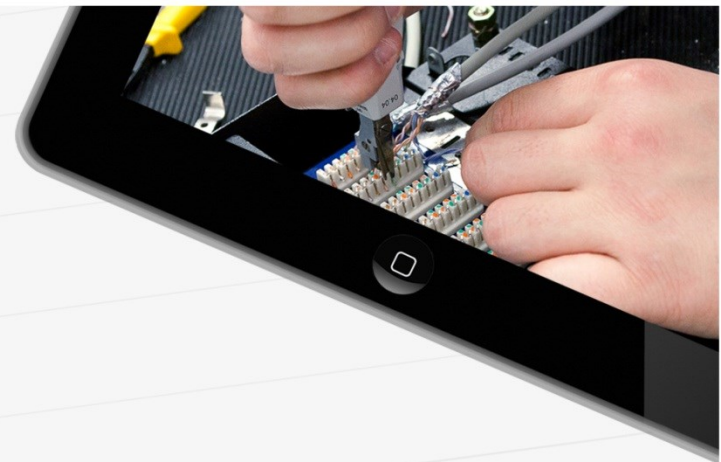
Bibliotheks-konzept

Trennung von Fachinhalten von klassenspezifischen Daten



Kursbereich "Bibliothek"





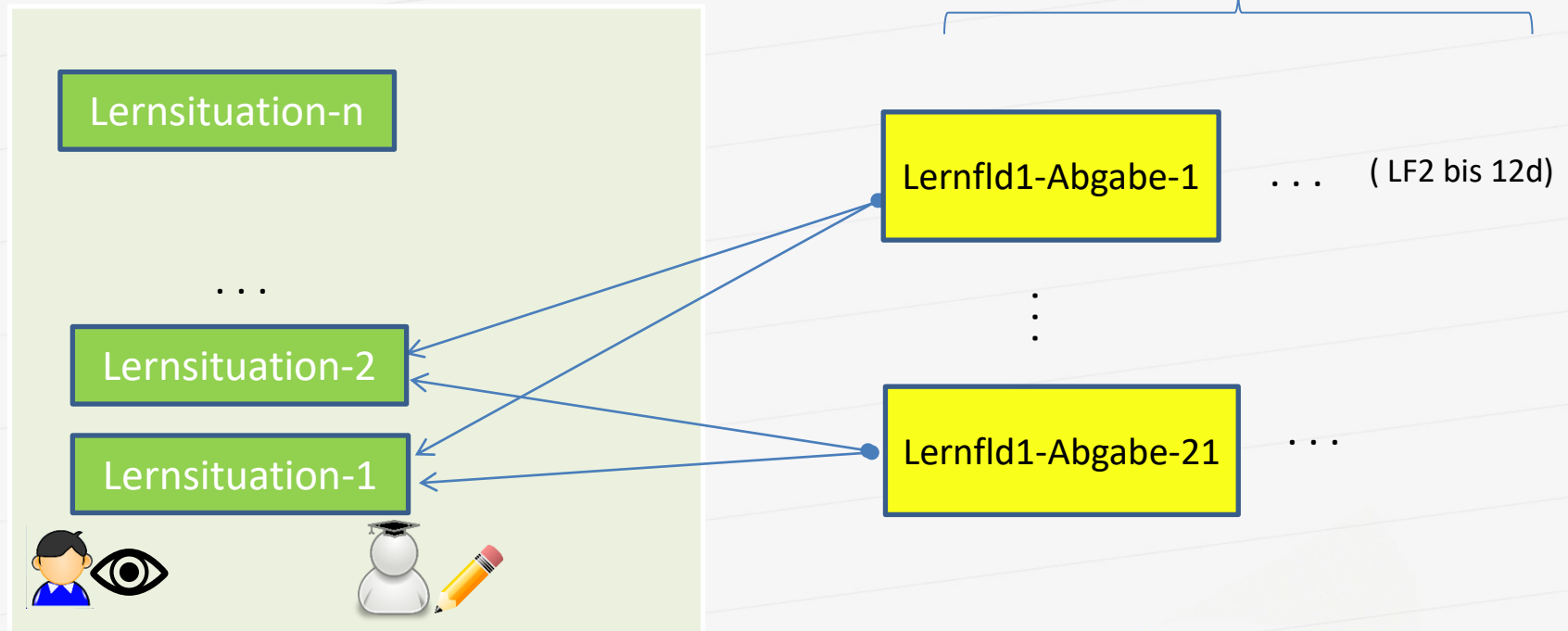
Bibliothekskonzept

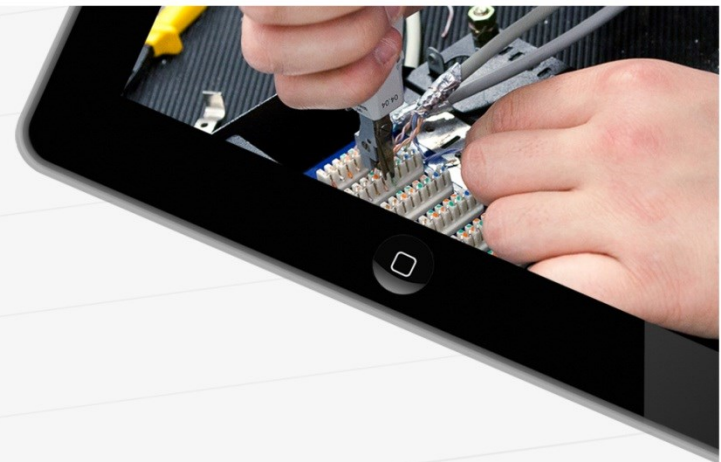
Erweiterung um die Vorlagenkurse



Kursbereich "Bibliothek"

Mehr als 200 Kurse



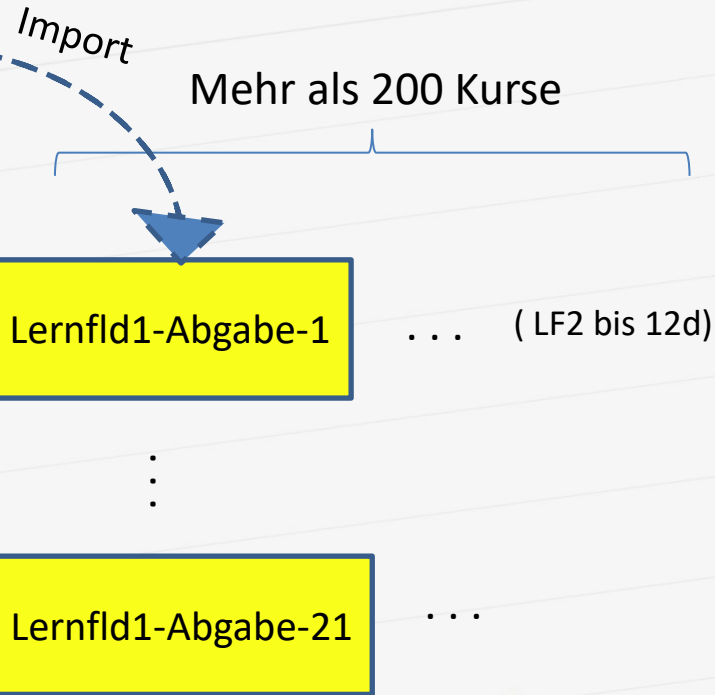
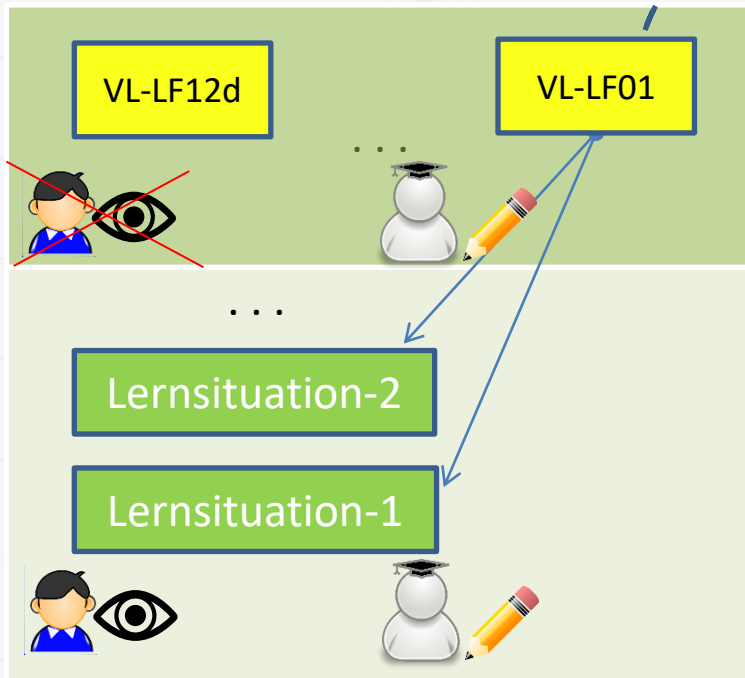


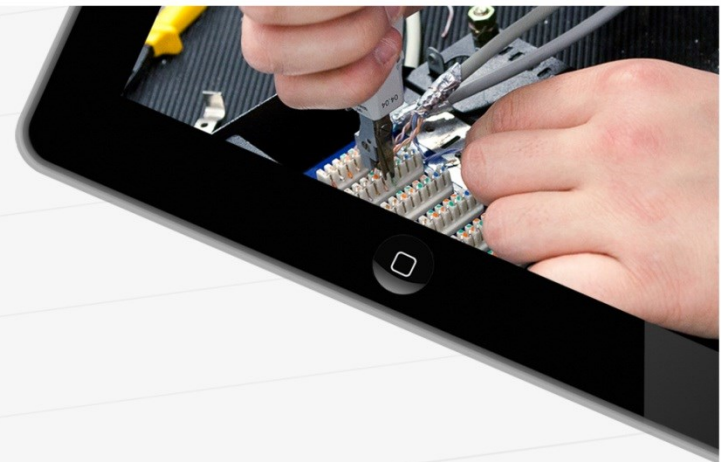
Bibliothekskonzept

Erweiterung um die Vorlagenkurse



Kursbereich "Bibliothek"



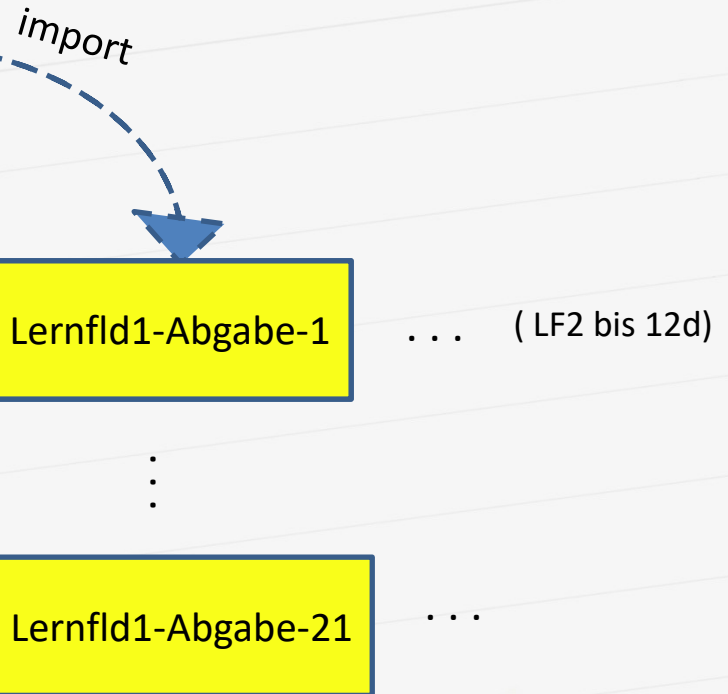
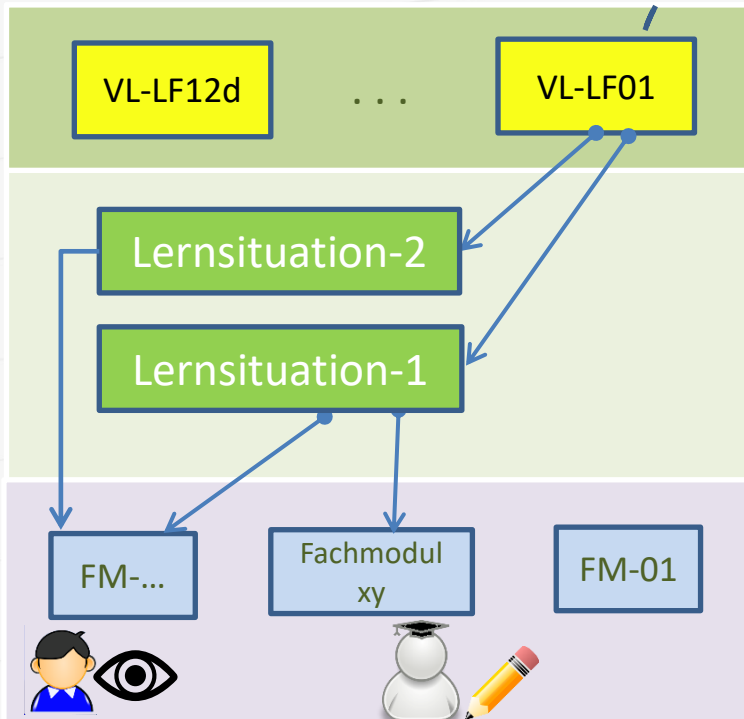


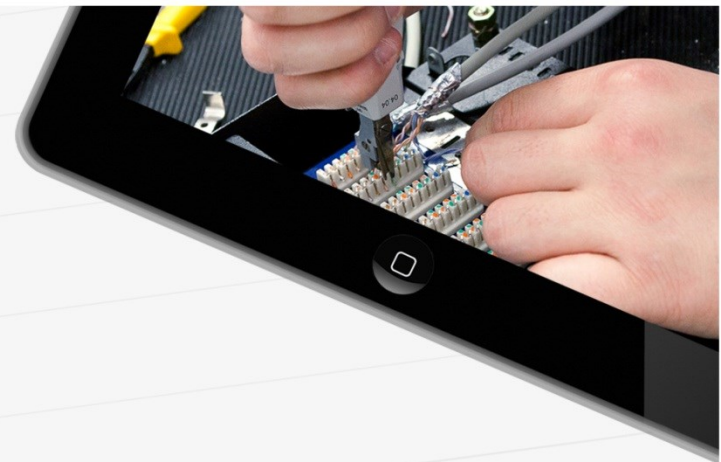
Bibliothekskonzept

Arbeiten mit Fachmodulen



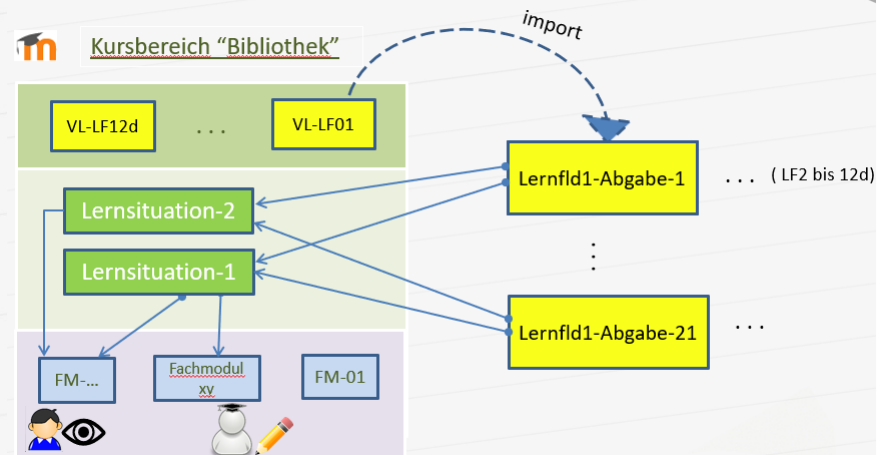
Kursbereich "Bibliothek"

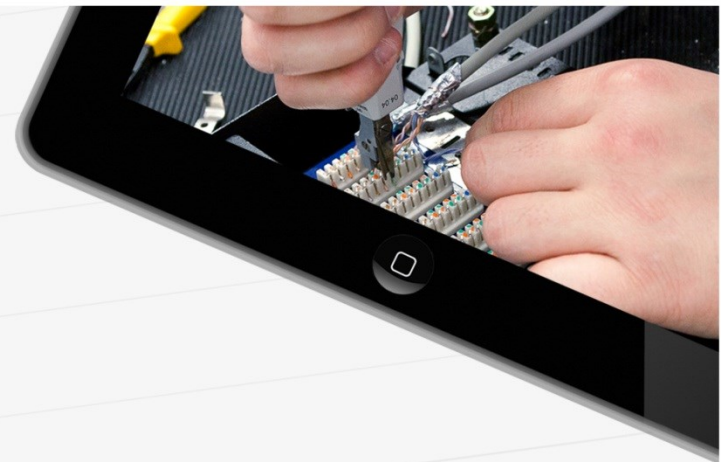




Bibliothekskonzept

- Vollständiger Zugang zu Materialien
- Systematische Binnendifferenzierung
- Selbstgesteuertes Lernen
- Kontrolle der Arbeitspläne nicht mehr notwendig
- Verbesserung der Durchführung der Unterrichtvertretungen
- Standardisierte und qualitativ bessere Inhalte
- ...





Jetzt das Live-System

moodle.oszimt.de



OSZ Informations- und Medizintechnik
Willkommen auf der Lernplattform des OSZ IMT

Als **Schülerin oder Schüler** des **OSZ IMT** finden Sie hier Lernmaterialien zu Ihren Veranstaltungen. Alle Ihre Kurse sind über Ihren Klassenkurs oder **Meine Kurse** verfügbar. Von Ihrer Lehrkraft erhalten Sie einen Einschreibeschlüssel für den gewünschten Moodle-Kurs oder werden direkt in den Moodle-Kurs eingeschrieben.

Sie sind **Lehrende** und wollen einen Kurs einrichten? Nutzen Sie dafür das Erstellungsplugin.

Bei Fragen oder Problemen, wenden Sie sich einfach direkt an moodle@oszimt.de

Und nun viel Spaß mit der Lernplattform des **OSZ IMT**.

Ihre moodle-Administration

Kursbereiche

- ▶ Abteilung I
- ▶ Abteilung II
- ▶ Abteilung III
- ▶ Abteilung IV
- ▶ Schulleben
- ▶ Kursbibliothek

[Alles aufklappen](#)

Login

Anmeldename

Kennwort

[Login](#)

[Kennwort vergessen?](#)
Verwenden Sie Ihr Nutzerkonto bei
[Über OSZIMT-Portal anmelden](#)

Neuigkeiten vom OSZ IMT

Tag der offenen Tür 2024

Volleyballturnier am OSZ IMT

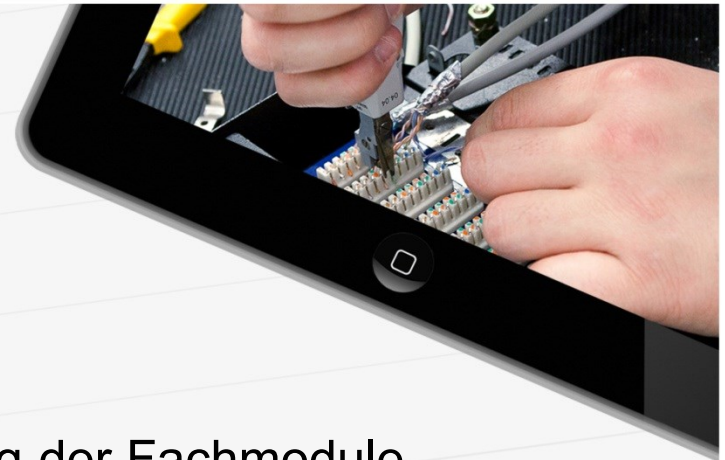
Lehrkräfte für Informations- bzw. Netzwerktechnik am OSZ IMT gesucht!

Anwesenheits- bzw. Schulbesuchspflicht besteht trotz ~~Streikmaßnahmen im öffentlichen~~

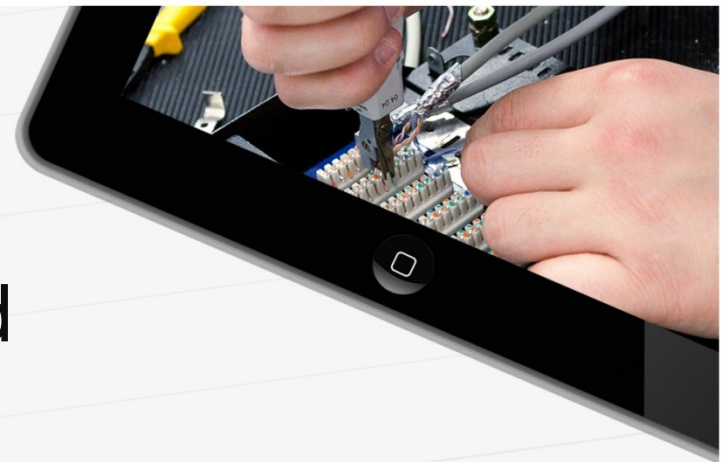
Erfahrungsbericht

- **Deutliche Verbesserung der Teamarbeit** im Kollegium
 - *Einführung von festen Teamzeiten in fast allen Lernfeldern zur Erarbeitung und Revision der Materialien*
- Arbeitserleichterung bzw. –entlastung für die Kolleg*innen
 - *keiner muss alles allein entwickeln*
- Qualitätsverbesserung der Unterrichtsmaterialien
 - *Sicherung eines Mindeststandards / Vergleichbarer Unterricht*
- Flexibler Einsatzbarkeit von Kolleg*innen und Wechsel von Lernenden einfacher durchführbar
 - *gleiche Lernsituationen – nur Wechsel der Abgabekurse*
- Herausforderung: Urheberrecht von Unterrichtsmaterialien
 - *z.T. in Lernsituationen erstellte Materialien – wem gehören Sie*
- **Aktuell: immer mehr Kolleg*innen involviert**
 - *Regelmäßige Teammeetings erforderlich, da sonst Kolleg*innen ihre eigene Individualität zu sehr ausleben*

Ausblick

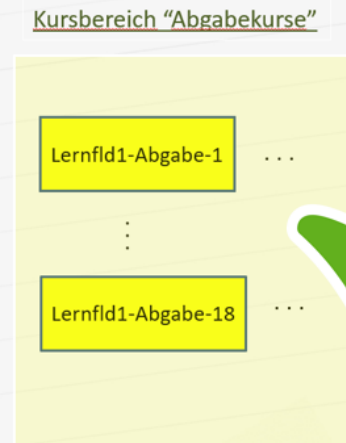
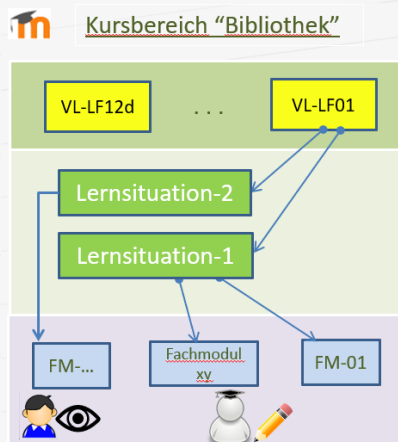


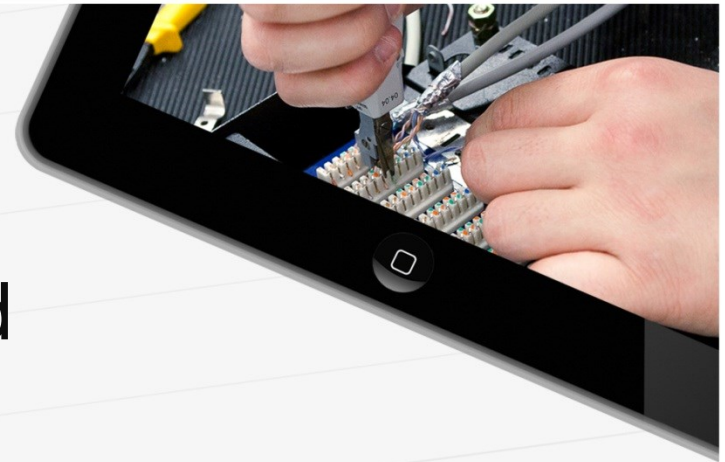
- Austausch und Übertragung mit anderen Fachbereichen/Abteilungen/Schulen
- Ergänzung, Erweiterung und Verbesserung der Fachmodule
 - aktuell in der Entwicklungsphase – zu ergänzen insbesondere um Lehraufgaben, - Fokus: Selbststeuerung - Persönliche Kompetenzen
- Erstellung bzw. Nutzung einer zentralen Fragensammlung (Fragendatenbank)
- Verbesserung des Designs und Layouts
- Erstellung von alternativen Lernsituationen
 - Fokus: Hier zukünftig: Anpassung auf unterschiedliche Bildungsgänge mit unterschiedlichen Szenarien
- Integration von Kompetenzerfassung / -verwaltung in Gesamtstruktur
 - Bislang nicht systematische Nutzung der vorhandenen Tools
 - Tools für Reflexion, z. B. ePortfolio



Das Bibliothekskonzept und Lernraum Berlin

- Jede Schule hat eigenen Kursbereich und kann weiter Unterbereiche erstellen.
- Konzepte der Vorlagenkurse bzw. Abgabekurse können ohne Probleme umgesetzt werden.

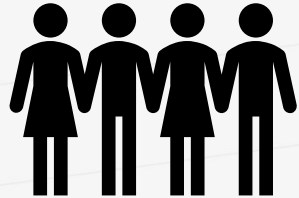
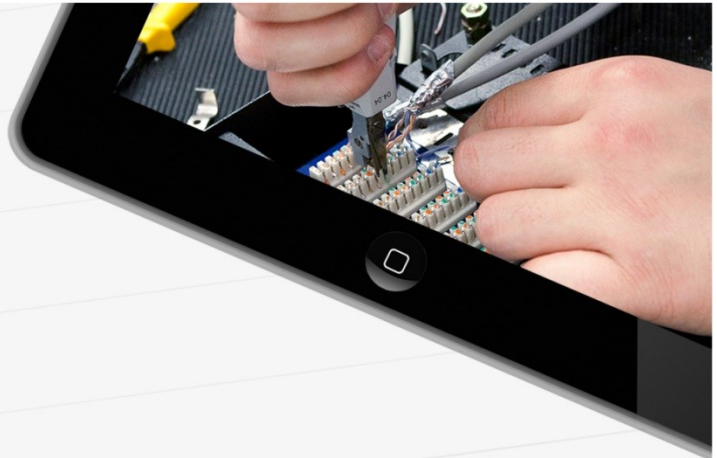




Das Bibliothekskonzept und Lernraum Berlin

- Schulen können Rollen bzw. die Rechte nicht nach Ihren Bedürfnissen anpassen.
- Gastzugang (gesperrt).
- Nutzung der Bibliothekskurse nur mit Einschreibung möglich.
 - Einschreibung über globale Gruppen
 - Teilnehmer der Kurse werden jedes Jahr automatisch entfernt.
 - Jedes Jahr muss der Zugang zu den Bibliothekskursen überprüft und notfalls erneut organisiert werden.



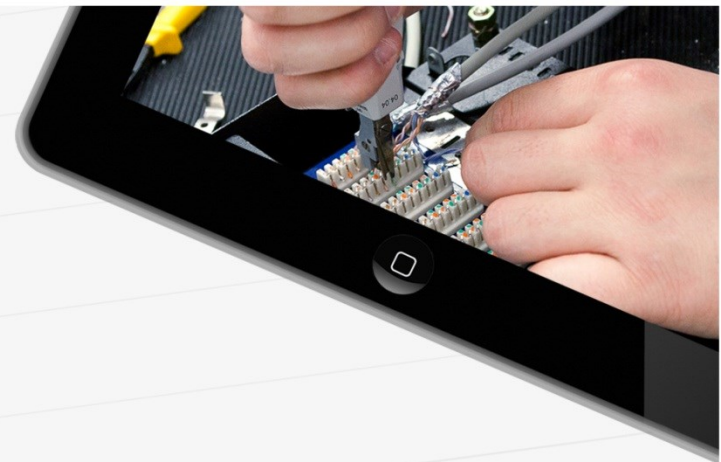


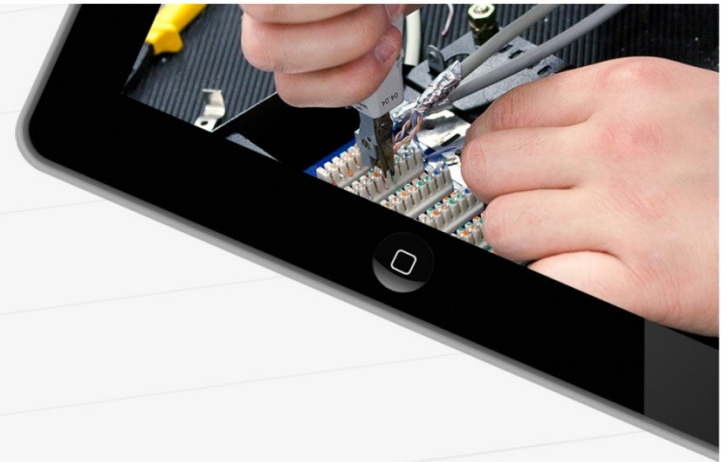
Diskussionsrunde

- Wie steht ihr zu den folgenden Themen und wie werden sie bei Euch in der Schule gefördert?:
 - Ihre Meinung zum Bibliothekskonzept
 - Umsetzungspotential bei Ihnen an der Schule
 - Mögliche Herausforderungen in der Umsetzung
 - ...

Welche Strategien, Vorüberlegungen, Arbeitsmittel und Planung für (Lernfeld-)Unterricht lassen Kompetenzvermittlung für die digitale Welt gelingen?

Fragen





Vielen Dank für eure Aufmerksamkeit!

Kontakt:

Ali Hafezi: hafezi@oszimt.de

Liane Mohr: mohr@oszimt.de

Geraldine Pastor: pastor@oszimt.de

