



Institut für Schulqualität der Länder
Berlin und Brandenburg e.V.



Kurzdarstellung des Instituts

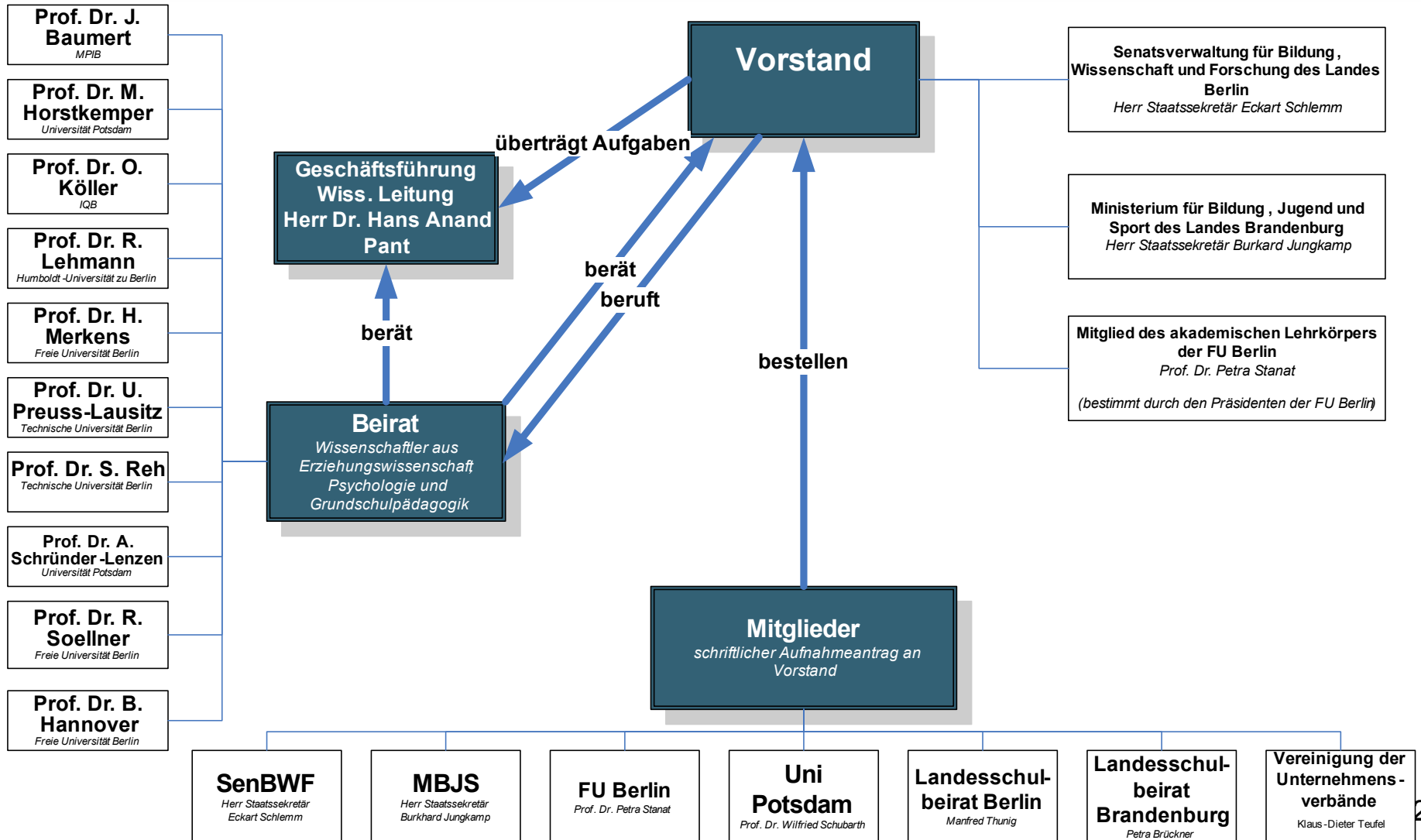
OECD/CERI-Seminar 2007

26. September 2007

Dr. Hans Anand Pant

Entstehung und Umsetzung von Innovationen im Bildungssystem als Konsequenz aus Bildungsmonitoring, Bildungsberichterstattung und vergleichenden Schul-leistungsstudien – Möglichkeiten und Grenzen





Diagnostische Arbeiten und Tests

→ Elementar- und Primarstufe

- Sprachstandfeststellung vor der Einschulung (Deutsch+)
- Lernausgangslage Jahrgangsstufe 1 (LauBe)
- Evaluation von ILeA1
- VG Jahrgangsstufe 2
- VERA 3 bzw. VERA 4

→ Sekundarstufe I + II

- Lernausgangslage Jahrgangsstufe 7
- VERA 8
- Mittlerer Schulabschluss
- Zentralabitur

Evaluation

→ Externe Evaluation

- Begleitung Schulinspektion
- Begleitung Schulvisitation

→ Interne Evaluation

- Synopse, Bewertung und Bereitstellung von Instrumenten der Selbstevaluation für Schulen
- SEIS Projektmanagement

→ Qualitätssicherung von Evaluation

- Evaluation der Schulinspektion

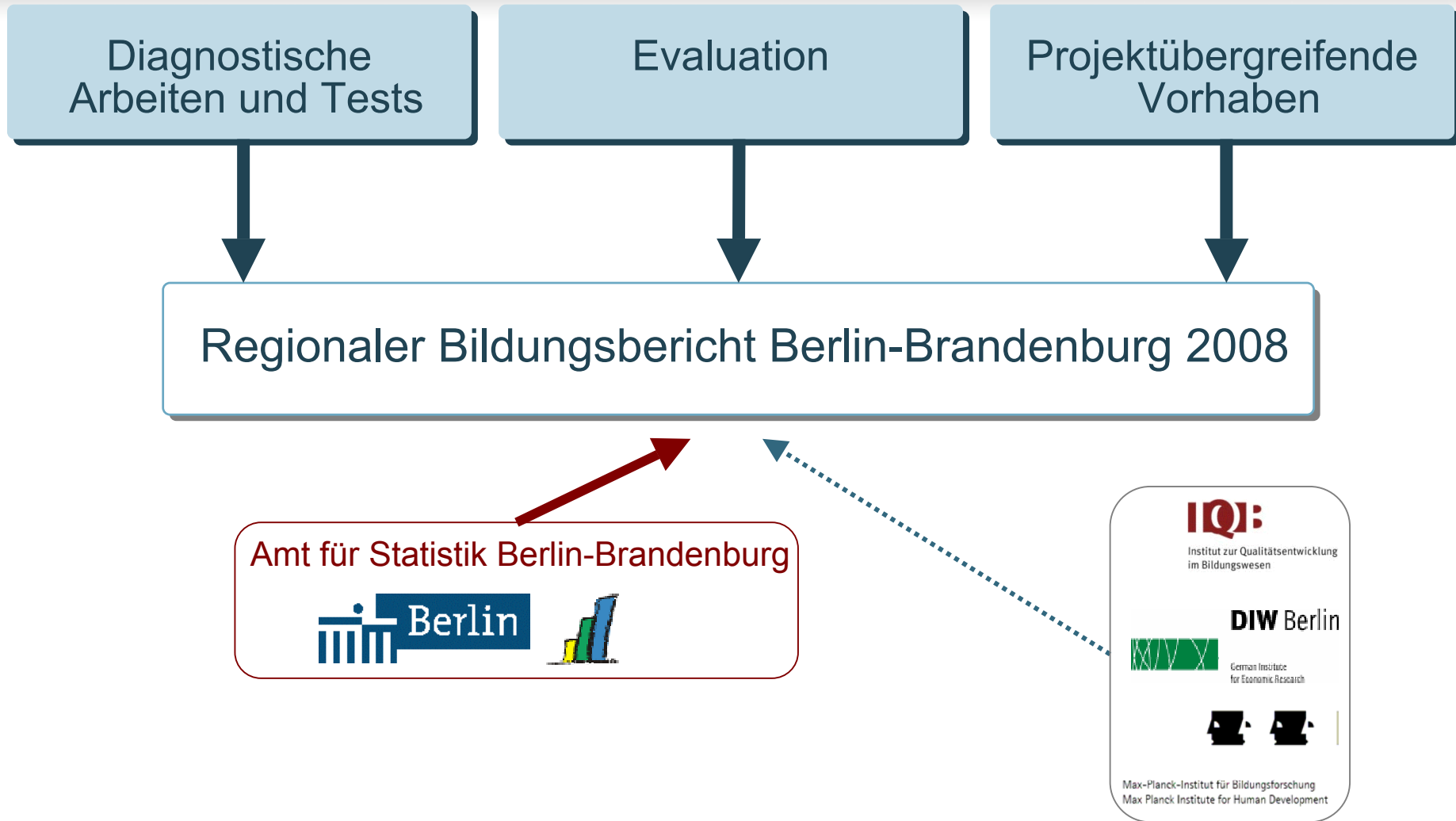
Projektübergreifende Vorhaben

→ Sicherung der Rahmenbedingungen

- EDV-Infrastruktur und Datenmanagement
- Verbesserung der Rückmeldeformate an Schulen
- Sozialindikatorenmodell, „Fairer Schulvergleich“

→ Kooperationsprojekte

- Exzellenzcluster 'Successful Learning' (FU Berlin)
- Schülerkarrieren und Schulumilieus (MPIB)



1. Vergleichsarbeiten

- Administration über das ISQ Portal
- Funktion und Aufbau des Webportals
- Akzeptanz bei den Lehrkräften

2. Schulinspektion in Berlin und Brandenburg

- Unterstützung der Schulinspektion durch das ISQ
- Evaluation der Inspektion

3. Schulischer Belastungsindex

- ein kleines Institut, das die verhältnismäßig große Aufgabe der operativen Abwicklung der Vergleichsarbeiten leistet
- ein „halbamtliches Institut“ (An-Institut) mit Brückenfunktion zwischen politischer Administration und Wissenschaft
- ungewöhnlich: ein Institut mit Zuständigkeit für zwei Länder (wird als Fortschritt eingeschätzt)

- Wie kann aus Daten Entwicklung werden? (als Aufgabe des ISQ)
- Das ISQ kann in den Konflikt von Wissenschaft und Politik geraten
- Wo sind die Schnittstellen zwischen dem ISQ und dem LISUM (also zwischen den beiden Instituten, die für Berlin und Brandenburg zuständig sind)