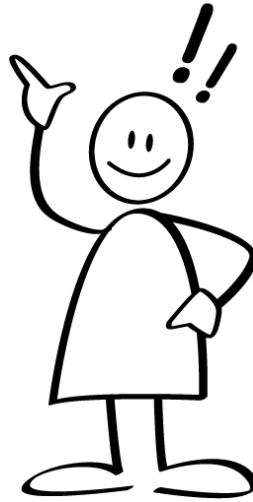


Der Kartenlotse



Botaurus-stellaris, 2006, CC BY-SA 3.0; Sebastian Wallroth, 2013, CC BY-SA 3

Um welche **Kartenart** handelt es sich?

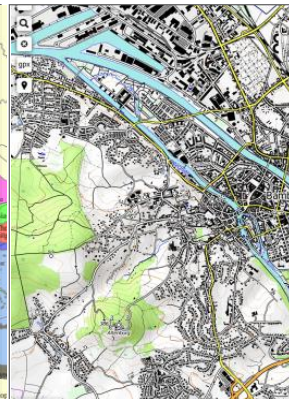
1. Karten unterscheiden

Physische Karte

Thematische Karte

Topografische Karte

Politische Karte



Botaurus-stellaris, 2006, CC BY-SA 3.0; Sebastian Wallroth, 2013, Xfts, 2013. Bamberg, CC BY-SA 3.0; CC BY-SA 4.0

Was ist das **Thema** der Karte?

2. Karten lesen (a)

Die **Über- oder Unterschrift** der Karte nennt den **Titel** und damit das Thema der Karte.

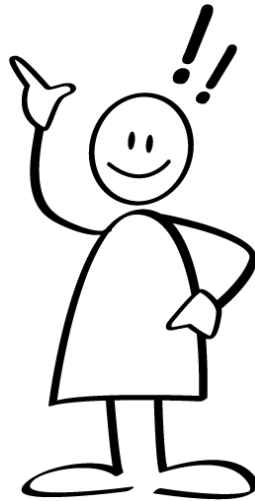
Zusätzlich musst du **klären**, welchen **Raum** die Karte abbildet.



Das Römische Reich in seiner größten Ausdehnung (bis 117 n. Chr.) mit seinen Provinzen

Sebastian Wallroth, 2013, CC BY-SA 3.0

Der Kartenlotse: Erklärungen und Beispiele



Botaurus-stellaris, 2006, CC BY-SA 3.0; Sebastian Wallroth, 2013, CC BY-SA 3.0

1R

1. Karten unterscheiden

Physische Karte	Sie informiert vor allem über die Erdoberflächen, z. B. <ul style="list-style-type: none"> durch Höhenangaben (verschiedene Farben), die Lage von Flüssen und Seen, die Namen von Landschaften und Gebirgen.
Thematische Karte	Sie stellt ein bestimmtes Thema vor, z. B. <ul style="list-style-type: none"> das Römische Reich mit seinen Provinzen und den damaligen Namen zu einer bestimmten Zeit, die Sprachen Europas (Wo wird welche Sprache gesprochen?).
Topografische Karte	Sie dient (auch) der Orientierung auf der Erdoberfläche, sie zeigt z. B. <ul style="list-style-type: none"> Geländeformen (durch Höhenlinien), den Verlauf von Gewässern, den Verlauf von Straßen und Bahnlinien.
Politische Karte	Sie zeigt bestimmte Regionen, z. B. Deutschland mit seinen Bundesländern und den Landeshauptstädten und benutzt zur Unterscheidung verschiedene Farben.

Um welche **Kartenart** handelt es sich?

2R

2. Karten lesen (a)

Titel (Über-/Unterschrift der Karte)
Die **Unterschrift** der Karte lautet:
„Das Römische Reich ...“

Raum

Die Karte zeigt den Mittelmeerraum.
Sie nennt die Namen aller Provinzen in lateinischer Sprache.



Das Römische Reich in seiner größten Ausdehnung (bis 117 n. Chr.) mit seinen Provinzen

Sebastian Wallroth, 2013, CC BY-SA 3.

Was ist das **Thema** der Karte?

3R

2. Karten lesen (b)

Die **Maßstabs-Zahl** sagt dir, wie stark die Karte verkleinert ist.

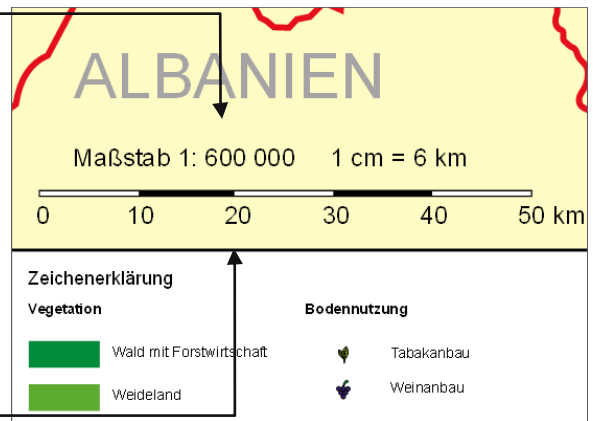
Sie gibt an, um **wievielfach** verkleinert die Karte die Wirklichkeit darstellt.

Bei einem Maßstab von **1:600 000** entspricht

1 Zentimeter (cm) auf der Karte
... Kilometern (km) in der Wirklichkeit.
Tipp: Streiche die letzten fünf Stellen.

Mithilfe der **Maßstabs-Leiste** kannst du auf Karten **Entfernungen** (grob) ausmessen.

Je größer der Maßstab, desto ungenauer die Karte.








TKN, 2008, CC BY-SA 3.0

2. Karten lesen (c)

Die **Legende** erklärt die **Bedeutung** von Zeichen, Farben, Stricharten und Flächen, die in der Karte verwendet werden.

Die **Signaturen** einer Karte sind Zeichen, die **Informationen** meist in **bildhafter Form** wiedergeben.

Auszug aus einer Legende (Beispiel):

Information	Signatur
Flughafen	
Hafen	
Eisenbahn	
schiffbarer Fluss	
Schweinemastbetrieb	

3. Karte auswerten

Du kannst **nie alle Informationen** einer Karte auf einmal nutzen.

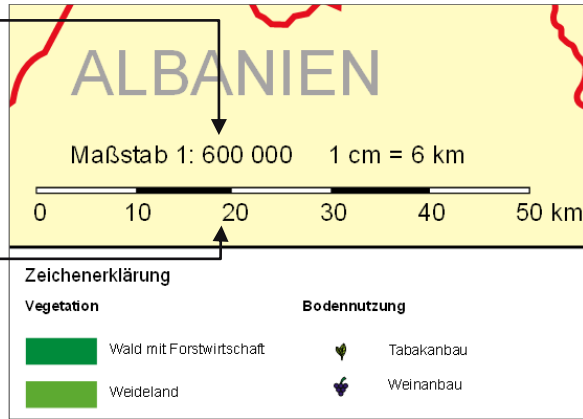
Zur Auswertung einer Karte musst du anhand einer **Fragestellung**

- gezielt nach Informationen suchen und dabei z. B. Himmelsrichtungen nennen, Entfernungen angeben, (topografische) Grenzen benennen,
- eventuell eine weitere Karte, z. B. eine politische Karte, hinzuziehen,
- eine Schlussfolgerung ziehen und die Fragestellung zusammenfassend beantworten.

2. Karten lesen (b)

Maßstabs-Zahl

Bei einem Maßstab von **1:600 000** entspricht **1** Zentimeter auf dieser Karte **6** Kilometern (= 600 000 cm) in der Wirklichkeit.



Maßstabs-Leiste

Fertige einen Papierstreifen mit der Länge der Maßstabs-Leiste an. Durch wiederholtes Anlegen kannst du mit diesem Streifen Entfernungen auf der Karte (grob) ausmessen.

TKN, 2008, CC BY-SA 3.0

In welchem **Maßstab** ist die Karte dargestellt?

4R

LISUM, 2019, cc by sa 4.0, sofern nicht anders angegeben

2. Karten lesen (c)

Die **Legende** findest du meist am Rand der Karte.

Die **Signatur** bedeutet, dass sich hier ein Flughafen befindet.

Der **blaue Strich** steht für einen schiffbaren Fluss.

Auszug aus einer Legende (Beispiel):

Information	Signatur
Flughafen	
Hafen	
Eisenbahn	
schiffbarer Fluss	
Schweinemastbetrieb	

Worüber **informiert** die Karte?

5R

LISUM, 2019, cc by sa 4.0, sofern nicht anders angegeben

3. Karte auswerten

Fragestellung/Aufgabe:
Beschreibe die größte Ausdehnung des Römischen Reiches.

Die Karte zeigt, dass das Römische Reich 117 n. Chr. den gesamten Mittelmeerraum eingenommen hatte. Die nördlichste Provinz Britannia reichte im Norden bis in das heutige Großbritannien, im Süden gehörte ein breiter Küstenstreifen Nordafrikas dazu. Im Osten gab es Provinzen bis zum heutigen Irak und im Westen erstreckte sich das Römische Reich bis ins heutige Portugal.



Das Römische Reich in seiner größten Ausdehnung (bis 117 n. Chr.) mit seinen Provinzen

Wie wird die **Karte** ausgewertet?

6R

Sebastian Wallroth, 2013, CC BY-SA 3.0

LISUM, 2019, cc by sa 4.0, sofern nicht anders angegeben

Formulierungshilfen zum Kartenlotsen

Es handelt sich um eine ... Karte.
Das Thema der Karte lautet ...
In der Karte wird / werden ... dargestellt.
Die Karte / der Kartenausschnitt zeigt / bildet ... ab.
Der Kartenausschnitt bildet eine Ausdehnung von ungefähr ... Kilometern ab.

In der Legende sind Signaturen für landwirtschaftliche Produkte/für Freizeitaktivitäten ... aufgelistet.
Anhand der Signaturen ist zu sehen, dass ...
Die Flächenfarben stehen für ...

Man erkennt starke Unterschiede zwischen ...
Im Norden / Süden ... befindet sich / befinden sich ...
Diese Veränderungen / Unterschiede lassen sich dadurch erklären, dass ...
Die Ursachen für ...

Im Vergleich der Karten zeigt sich, dass...

7V

LISUM. 2019. cc by sa 4.0. sofern nicht anders angegeben

Platzhalter zur Erweiterung

8V

LISUM. 2019. cc by sa 4.0. sofern nicht anders angegeben

Platzhalter zur Erweiterung

9V

LISUM. 2019. cc by sa 4.0. sofern nicht anders angegeben

Bildnachweise

Topografische Karte Deutschland	Botaurus-stellaris, 2006. cc by sa 3.0. Verfügbar unter: https://de.wikipedia.org/wiki/Datei:Deutschland_topo.jpg (31.07.2019)
Karte Bamberg	Xfts, 2013. cc by sa 3.0. Verfügbar unter: https://de.wikipedia.org/wiki/Datei:Bamberg_in_OpenTopoMap.png (31.07.2019)
Römisches Reich unter Trajan	Sebastian Wallroth, 2013 cc by sa 3.0. Verfügbar unter: https://de.wikipedia.org/wiki/R%C3%B6misches_Reich#/media/Datei:Roman_provinces_trajan.svg (31.07.2019)
Deutschland Politisch	https://pixabay.com/de/vectors/deutschland-karte-politischen-29222/ (17.04.19, hochgeladen 11.04.2012)
Kartenausschnitt Albanien - Maßstabsleiste	TKN, 2008. cc by sa 3.0. Verfügbar unter: https://de.wikipedia.org/wiki/Datei:Ma%C3%9Fstabsleiste.png (31.07.2019)
Schweinemastbetrieb	https://pixabay.com/de/illustrations/zu-fu%C3%9F-wandern-stehen-schwein-tier-2672654/ (17.04.19, hochgeladen 23.8.2017)
Bahnhof	https://de.wikipedia.org/wiki/Datei:Bahn_aus_Zusatzzeichen_1024-15.svg (17.04.19)
Hafen	https://pixabay.com/de/vectors/anker-hafen-schiff-torwart-99121/ (17.04.19, hochgeladen 02.04.2013)
Frage- und Antwortmännchen	Anne Vöikel, Dipl.-Designerin, 2019, cc by sa 4.0
Flughafen	https://pixabay.com/de/vectors/flughafen-flugzeug-reisen-flugzeuge-2027079/ (17.04.19, hochgeladen 01.02.2017)
Europakarte	https://pixabay.com/de/illustrations/karte-mitteuropa-zentraleuropa-1804891/ (21.08.19, hochgeladen 21.11.2016)

Platzhalter zur Erweiterung

Platzhalter zur Erweiterung