

Ich kann Buchstaben und Linien nachspuren.



Arbeite mit einem Partnerkind zusammen.

Material: Buntstifte, Kopie von der Rückseite, Partnerkarte A 1, Spielsteine

▪ **Linien:**

Spure die Linien auf der Kopie mit einem Buntstift nach.
Bleibe auf den Linien.

▪ **Buchstaben:**

Dein Partnerkind zeigt dir mit dem Finger, wie du die Buchstaben nachspuren kannst.

Du spurst die Buchstaben mit einem Buntstift auf der Kopie nach.

- Dein Partnerkind überprüft mit der Partnerkarte.



Du hast Linien und Buchstaben richtig nachgespurt.



Ich kann Buchstaben und Wörter nach Vorgaben (aus-)gestalten.



Arbeite mit einem Partnerkind zusammen.

Material: Schreibblatt, Buntstifte, Partnerkarte A 2, Spielsteine

- Bearbeite die Aufgabe auf der Rückseite.
- Dein Partnerkind schätzt dein Buchstabenblatt mit der Partnerkarte ein.



Du hast ein Buchstabenblatt nach Vorgaben gestaltet.



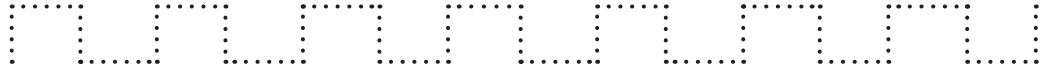


A1



- Linien: Spure die Linien nach.

Linie 1



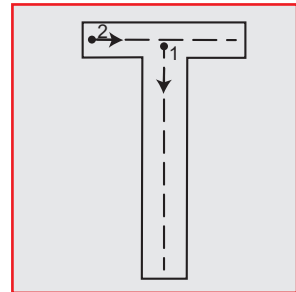
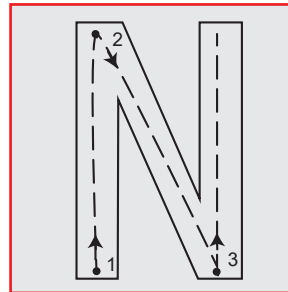
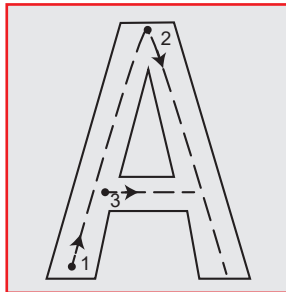
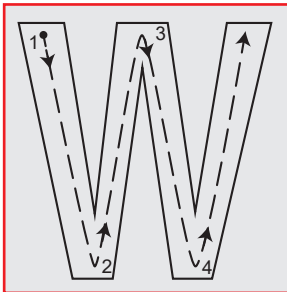
Linie 2



Linie 3



- Buchstaben: Spure die Buchstaben nach.



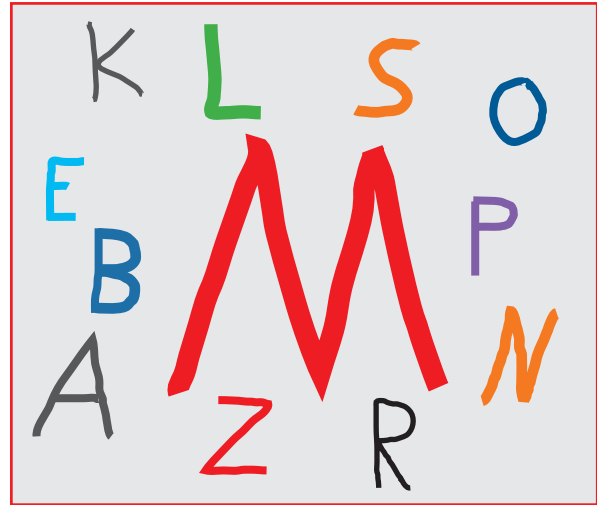


A2

Schreibe einen Buchstaben groß
in die Mitte des Schreibblattes.



Schreibe viele andere Buchstaben
um den Buchstaben herum.
Nutze verschiedene Farben.



Ich kann Laute und Buchstaben einander zuordnen.



Arbeite mit einem Partnerkind zusammen.
Material: Partnerkarte A 3, Spielsteine

- Bearbeite die Aufgaben auf der Rückseite.
- Dein Partnerkind arbeitet mit der Partnerkarte.



Du hast Laute und Buchstaben richtig zugeordnet.



Ich kann Frage- und Aussagesätze identifizieren.



Arbeite mit einem Partnerkind zusammen.
Material: 2 Zettel, Partnerkarte A 4, Spielsteine

- Schreibe auf einen Zettel ein großes Fragezeichen und auf einen anderen Zettel einen großen Punkt.
- Bearbeite die Aufgaben auf der Rückseite.
- Dein Partnerkind überprüft mit der Partnerkarte.



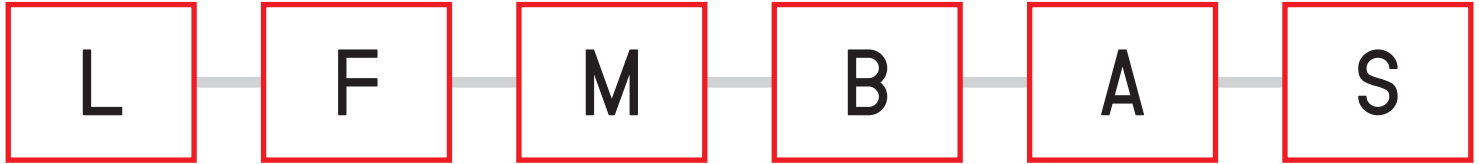
Du hast Frage- und Aussagesätze erkannt.



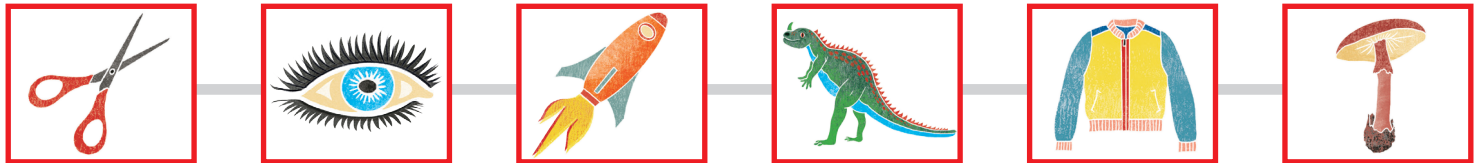


A3

- Dein Partnerkind nennt dir von seiner Karte ein Wort.
Du zeigst ihm den Anfangsbuchstaben zu dem Wort.



- Dein Partnerkind nennt dir einen Laut.
Du zeigst ihm das Wort, das mit diesem Laut beginnt.





A4

Sätze 1–5

- Lass dir von deinem Partnerkind die Sätze 1–5 vorlesen.
- Sage „Stopp!“, wenn du einen Fragesatz hörst und zeige deine Karte mit dem Fragezeichen.



Sätze 6–10

- Lass dir von deinem Partnerkind die Sätze 6–10 vorlesen.
- Sage „Stopp!“, wenn du einen Aussagesatz hörst und zeige deine Karte mit dem Punkt.

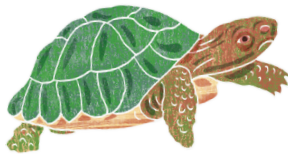


Ich kann Wörter deutlich sprechen.



Arbeite mit einem Partnerkind zusammen.
Material: Partnerkarte A 5, Spielsteine

- Bearbeite die Aufgabe auf der Rückseite.
- Dein Partnerkind überprüft mit der Partnerkarte.



Du hast mehrere Wörter deutlich gesprochen.



Ich kann Laute benennen.



Arbeite mit einem Partnerkind zusammen.
Material: Partnerkarte A 6, Spielsteine

- Bearbeite die Aufgaben auf der Rückseite.
- Dein Partnerkind überprüft mit der Partnerkarte.



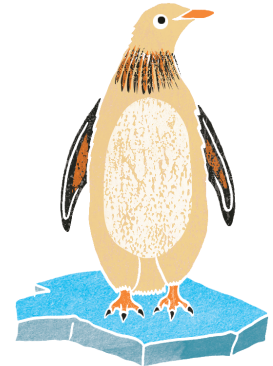
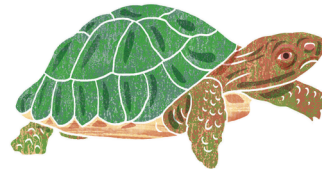
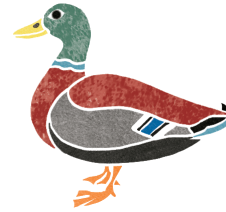
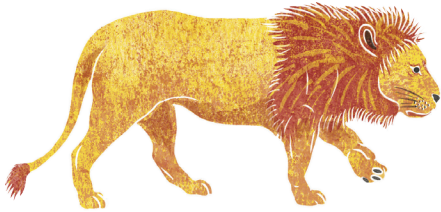
Du hast verschiedene Laute benannt.





A5

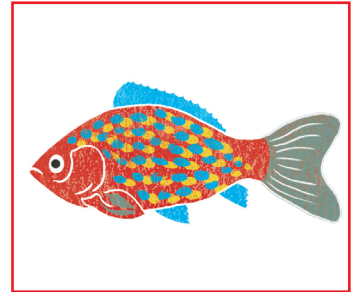
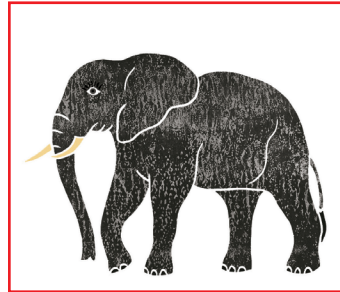
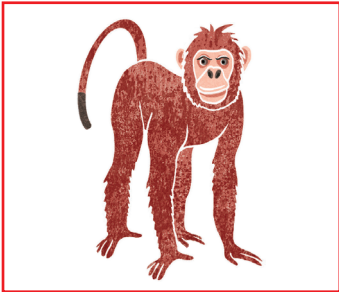
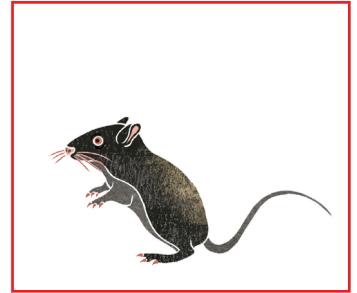
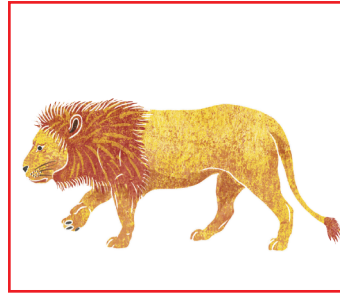
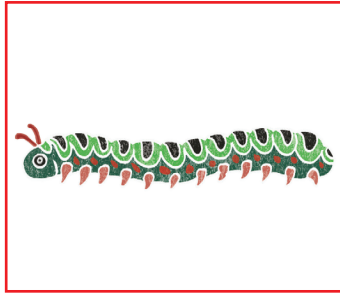
- Sprich die Wörter deutlich aus.
Dein Partnerkind soll jede Silbe hören können.





A6

- Lass dir die Wörter vorlesen.
- Höre, wie das Wort am Anfang klingt.
- Sage, wie der Laut am Anfang des Wortes heißt.



Ich kann gleiche Schreibstellen (Schreibweisen) kennzeichnen.



Arbeite mit einem Partnerkind zusammen.
Material: Partnerkarte A 7, Spielsteine

- Bearbeite die Aufgaben auf der Rückseite.
- Dein Partnerkind überprüft mit der Partnerkarte.



Du hast gleiche Schreibstellen erkannt.



Ich kann Groß- und Kleinbuchstaben unterscheiden.



Arbeite mit einem Partnerkind zusammen.
Material: Schreibheft, Partnerkarte A 8, Spielsteine

- Bearbeite die Aufgaben auf der Rückseite.
- Dein Partnerkind überprüft mit der Partnerkarte.



Du hast Groß- und Kleinbuchstaben richtig unterschieden.



- Dein Partnerkind liest dir die Wörter vor.
In jeder Reihe haben 3 Wörter eine gleiche Schreibstelle.

Zeige 3 Wörter mit dieser Schreibstelle:

ei

Ameise

Pinsel

Wald

Papagei

reisen

Rose

Zeige 3 Wörter mit dieser Schreibstelle:

er

Tiger

Kamel

Vogel

Kinder

Elefant

Winter

Zeige 3 Wörter mit dieser Schreibstelle:

Tr

Tränen

toben

Treppe

Haus

Frosch

Traum



A8

- Schreibe alle Kleinbuchstaben aus dieser Reihe ab.

B b G m K L f e R d Z s n P a

- Schreibe alle Großbuchstaben aus dieser Reihe ab.

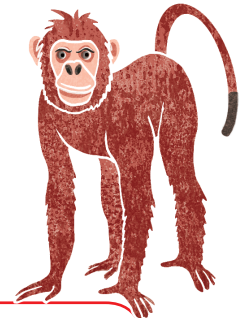
A g G h g F M T d n E t B w S

Ich kann Anfangsbuchstaben von Wörtern vergleichen.



Arbeite mit einem Partnerkind zusammen.
Material: Partnerkarte A 9, Spielsteine

- Bearbeite die Aufgabe auf der Rückseite.
- Dein Partnerkind überprüft mit der Partnerkarte.



Du hast die Anfangsbuchstaben von Wörtern verglichen.



Ich kann Anlauttabelle und Wörterlisten als Schreibhilfen nutzen.



Arbeite mit einem Partnerkind zusammen.

Material: Anlauttabelle, Schreibheft, Partnerkarte A 10, Spielsteine

- Bearbeite die Aufgaben auf der Rückseite.
- Dein Partnerkind überprüft mit der Partnerkarte.



Du hast Anlauttabelle und Wörterlisten genutzt.





A9

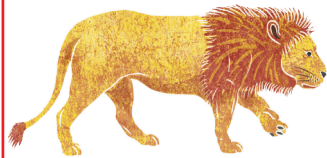
- Zeige deinem Partnerkind in jedem Kasten 2 Wörter, die den gleichen Anfangsbuchstaben haben.

1	2	3	4	5
Affe	Foto	Kiwi	Pirat	Uhr
Ball	Gabel	Löwe	Qualle	Vase
Angel	Hase	Maus	Rose	Wal
Dose	Insel	Katze	Salat	Zebra
Ente	Glas	Ofen	Puma	Zoo



A10

- Finde zu jedem Tier den Anfangsbuchstaben in der Anlauttabelle.
- Schreibe den Buchstaben auf.
- Finde das Wort zum Tier. Nutze den Anfangsbuchstaben.
- Schreibe das Wort ab.



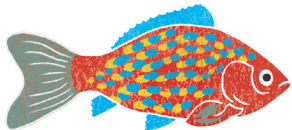
Kamel
Ameise
Löwe
Papagei



Maus
Tiger
Hase
Delfin



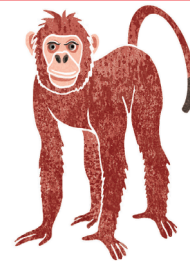
Jaguar
Eisbär
Schwan
Pinguin



Fisch
Katze
Biene
Raupe



Hund
Wal
Maus
Frosch



Affe
Fuchs
Wolf
Küken



Ich kann Wörter zu einem vorgegebenen Inhalt nennen.



Arbeite mit einem Partnerkind zusammen.
Material: Partnerkarte A 11, Spielsteine

- Lass dir die Überschriften vorlesen.

Auf dem
Schulhof

Mein
Lieblingswetter

Mein
Lieblingsfach

- Suche dir eine Überschrift aus, zu der dir viele Wörter einfallen.



Du hast zu vorgegebenen Inhalten passende Wörter genannt.



Ich kann Sätze zu einem Bild diktieren.



Arbeite mit einem Partnerkind zusammen.

Material: das Bild auf der Rückseite oder ein eigenes Bild,
Partnerkarte A 12, Spielsteine

- Male ein Bild oder nutze das Bild auf der Rückseite.
- Diktire deinem Partnerkind zu dem Bild mindestens 3 vollständige Sätze.
- Dein Partnerkind bewertet mit der Partnerkarte.



Du hast zu einem Bild passende Sätze diktirt.





A11

- Nenne mindestens 5 passende Wörter zu deiner Überschrift.
- Dein Partnerkind schreibt die Wörter auf.
- Dein Partnerkind bewertet mit der Partnerkarte.





A12



Zeichnung: Georg Heyer 2020. CC BY-SA 4.0

- Diktire deinem Partnerkind mindestens 3 Sätze zu dem Bild.
- Dein Partnerkind schreibt die Sätze auf.

Ich kann einzelne Informationen diktieren.



Arbeite mit einem Partnerkind zusammen.
Material: Partnerkarte A 13, Spielsteine

Was ich über Hunde
weiß



Was ich über Elefanten
weiß



Was ich über Bienen
weiß



- Lass dir die 3 Themen vorlesen und entscheide dich für ein Thema.



Du hast passende Informationen zu einem Thema diktiert.



Ich kann ein Anliegen diktieren.



Arbeite mit einem Partnerkind zusammen.
Material: Partnerkarte A 14, Spielsteine

Was ich
mir für den
Unterricht
wünsche

Was ich
mir für die
Pause
wünsche

Was ich
mir für den
Klassenraum
wünsche

- Lass dir die 3 Themen vorlesen und entscheide dich für ein Thema.



Du hast einen Wunsch diktiert.





A13

- Nenne zu deinem Tier mindestens 5 verschiedene Informationen. Formuliere Stichpunkte so wie in dem Beispiel von den Eisbären. Dein Partnerkind schreibt deine Informationen auf.

Beispiel

Eisbären

- leben am Nordpol
- haben ein weißes Fell
- fressen gern Lachs
- sind Raubtiere
- sind riesig groß

- Dein Partnerkind bewertet mit der Partnerkarte.



A14

- Formuliere zu deinem Thema einen Wunsch.
- Dein Partnerkind schreibt deinen Wunsch auf.
- Dein Partnerkind bewertet mit der Partnerkarte.

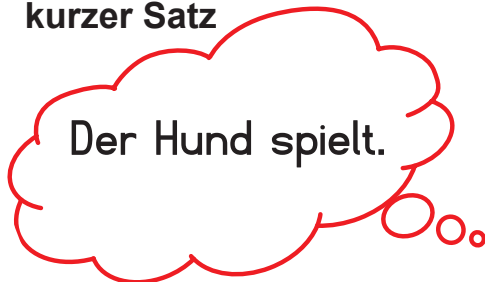


Ich kann kurze Sätze umformulieren.



Arbeite mit einem Partnerkind zusammen.
Material: Partnerkarte A 15, Spielsteine

kurzer Satz



verlängerter Satz



- Einen kurzen Satz kannst du länger machen. Lass dir das Beispiel vorlesen.



Du hast kurze Sätze verlängert.





A15

- Lass dir von der Partnerkarte 6 Sätze vorlesen.
Die Sätze sind sehr kurz.
Überlege nach jedem Satz, wie du ihn verlängern kannst.
- Schlage vor, wie der Satz verlängert werden kann.
- Dein Partnerkind überprüft mit der Partnerkarte.



