

Selbstlernkurse des Arbeitsbereichs Inklusion und Sonderpädagogik



Was?	Die Selbstlernkurse vermitteln Ihnen themenspezifisches Fachwissen aus Inklusion und Sonderpädagogik, bieten Übungs- und Anwendungsbeispiele sowie Impulse für die Praxis.
Für wen?	<ul style="list-style-type: none"> • Schulen im Land Brandenburg • aktuelle und künftige Lehrkräfte (mit Schülerinnen und Schülern mit sonderpädagogischem Förderbedarf) • Mitarbeitende der sonderpädagogischen Förder- und Beratungsstellen • alle Interessierten
Wo?	Sie finden alle Selbstlernkurse auf dem eCampus LIBRA.

Anmeldung

Haben Sie bereits einen Zugang zum eCampus LIBRA? Nutzen Sie die Möglichkeit der Selbsteinschreibung:

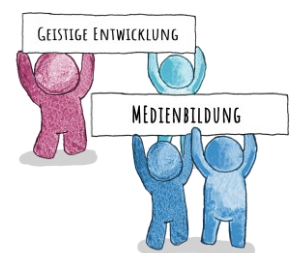
<https://i.bsbb.eu/6y>

Alle anderen Personen melden sich bitte über den Bildungsserver Berlin-Brandenburg an:

<https://i.bsbb.eu/37>

Medienbildung im Förderschwerpunkt Geistige Entwicklung

Dieser Kurs vermittelt unter anderem zentrale Grundlagen zur KMK-Strategie „Bildung in der digitalen Welt“ sowie zum Rahmenlehrplan „Geistige Entwicklung“. Ergänzend dazu bietet er eine Vielzahl an Interviews und zehn praxisorientierte Unterrichtsbausteine, in denen Medien- und Fachkompetenzen mit konkreten Themen und Inhalten verknüpft werden.



Schule und Autismus

Dieser Kurs umfasst vier informative Videos, praxisnahe Übungen zur Anwendung der Lerninhalte sowie ein umfangreiches Repertoire an Zusatzmaterialien mit weiterführender Literatur. Vermittelt werden Grundlagen zur Autistischen Spektrum-Störung, zur autismusspezifischen Wahrnehmungsverarbeitung im schulischen Kontext, zu Unterstützungs- und Fördermöglichkeiten im Gemeinsamen Unterricht sowie zu Nachteilsausgleich und Elternarbeit.



Förderschwerpunkt Sehen und Schule

Dieser Kurs bietet vier informative Videos, Reflexionsimpulse sowie ein vielfältiges Repertoire an Zusatzmaterialien. Vermittelt werden Grundlagen zum Förderschwerpunkt Sehen im schulischen Kontext, ergänzt durch Anregungen zur Arbeitsplatz- und Raumgestaltung. Zudem enthält der Kurs Empfehlungen zum individuellen Hilfsmiteileinsatz sowie Hinweise für Förderplanung und Nachteilsausgleich.



Leichte Sprache / Differenzierte Leistungsbewertung

Dieser Kurs bietet die Möglichkeit, anhand von Textbeispielen typische Stolperstellen der Fach- und Bildungssprache für lernbeeinträchtigte Schülerinnen und Schüler zu erkennen. Mithilfe von Kriterien der Leichten Sprache üben Sie zudem, Aufgabenstellungen adressatengerecht umzuformulieren.



Kontakt im LIBRA

Daniel Meile und Larissa Botzet

Tel. 03378 209-212/-261

inklusion@libra.brandenburg.de

Herausgeber:
Landesinstitut Brandenburg für Schule und Lehrkräftebildung (LIBRA)
14974 Ludwigsfelde
Tel.: 03378 209-0
<https://libra.brandenburg.de>
Genderdisclaimer:

Sämtliche Personenbezeichnungen gelten gleichermaßen für alle Geschlechter: männlich, weiblich und divers (m/w/d).

Hinweis:
Unsere Fortbildungsangebote sind auf größtmögliche Barrierefreiheit ausgerichtet. Individuelle Bedarfe klären wir gerne im Vorfeld gemeinsam mit Ihnen. Bitte nehmen Sie dazu Kontakt mit uns auf.
Bildnachweis:
Alle Bilder: LIBRA, 2025 CC BY-ND 4.0