

Berufsbegleitende Weiterbildung



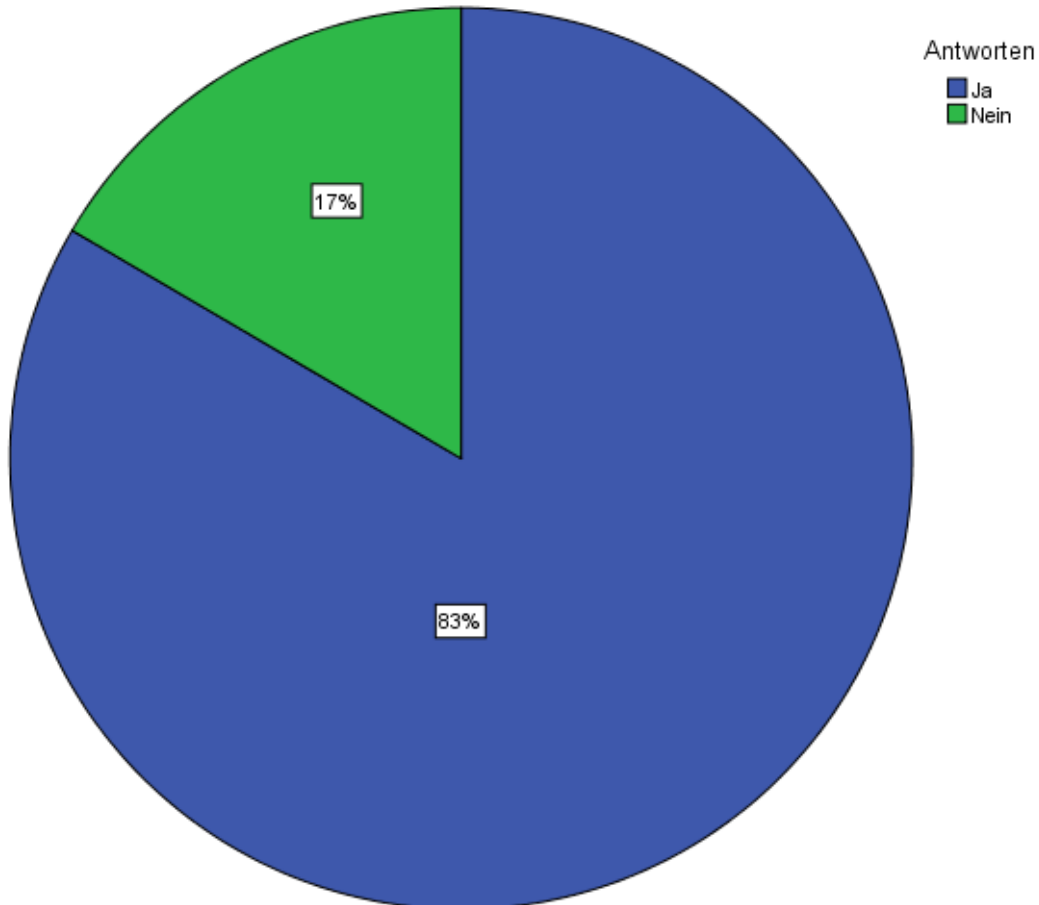
Evaluation Berufsbegleitende Weiterbildung - Ergebnisbericht -

Anzahl Teilnehmer: 297

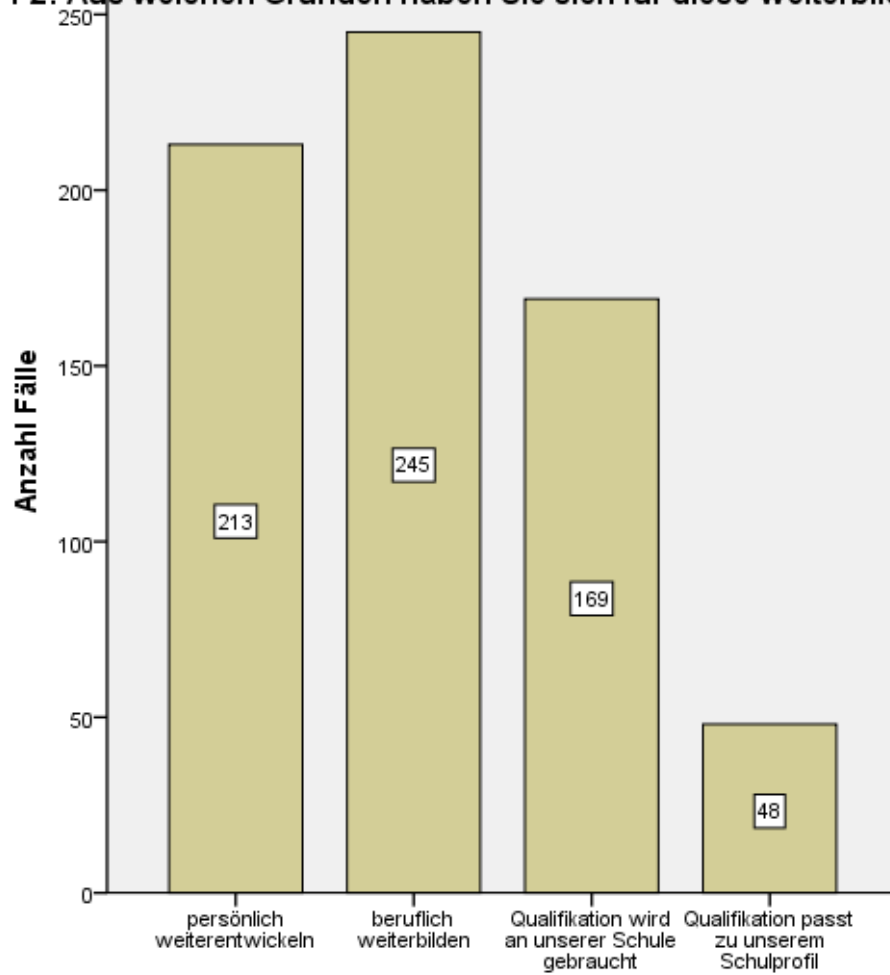
Stand: 30. August 2016

Hinweis:

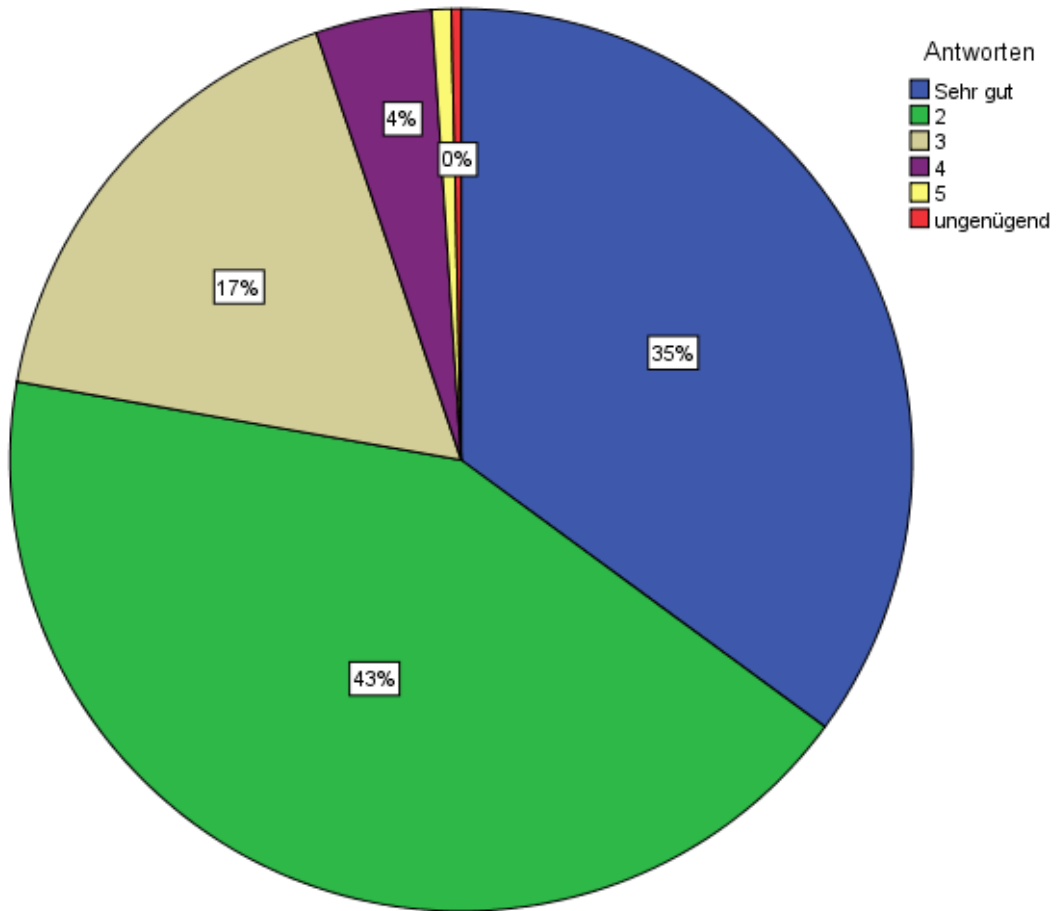
In den nachfolgenden Diagrammen ist generell eine Darstellung in Prozent gewählt worden. Lediglich für Fragen, bei denen durch mögliche Mehrfachantworten ein prozentualer Anteil von über 100% erreicht werden könnte (Fragen 2,5 und 15), ist die absolute Anzahl der Nennungen dargestellt.

F1 Besuchen Sie zum ersten Mal eine berufsbegleitende Weiterbildung?

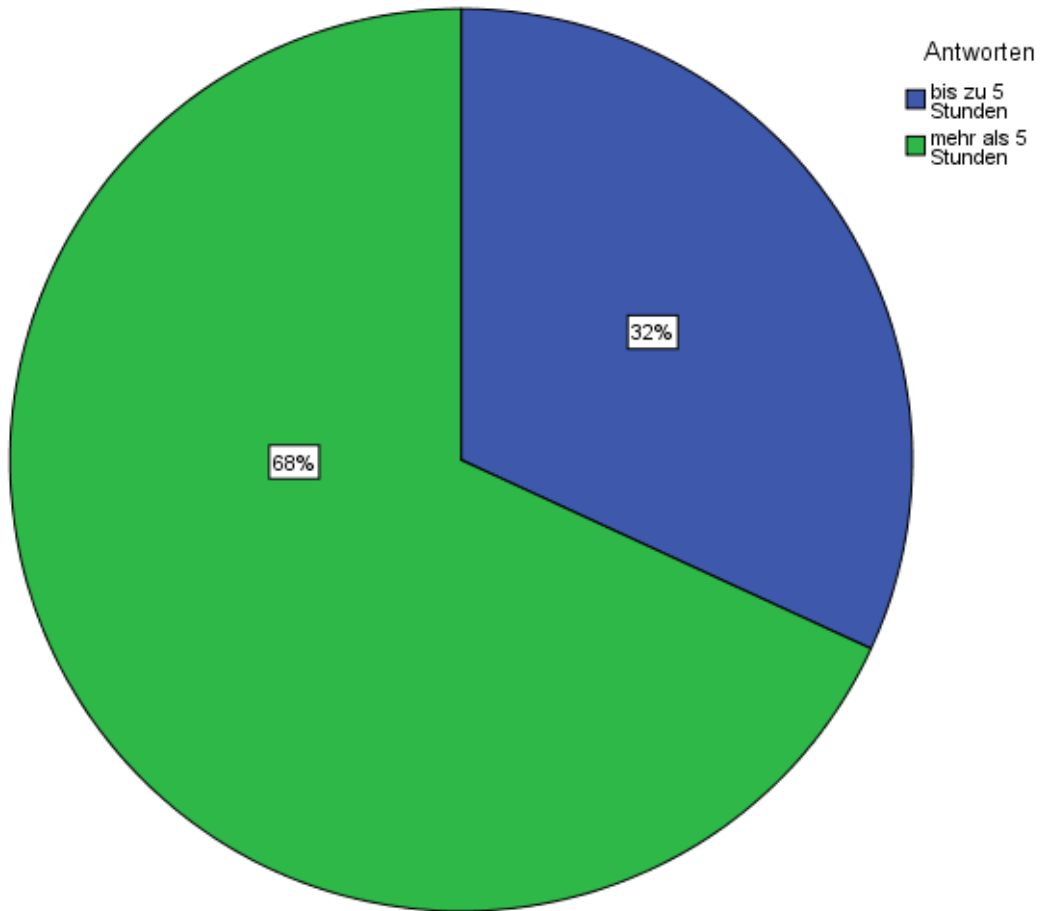
F2: Aus welchen Gründen haben Sie sich für diese Weiterbildung angemeldet?

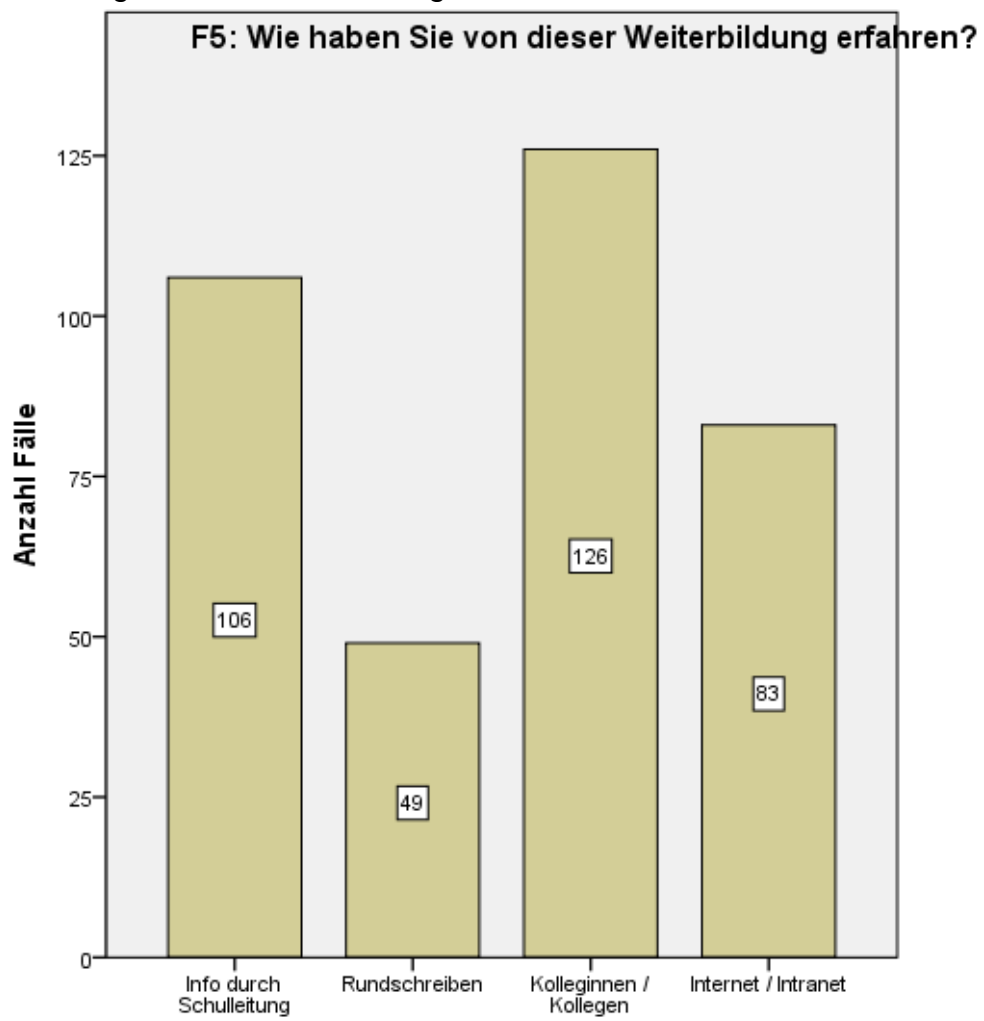


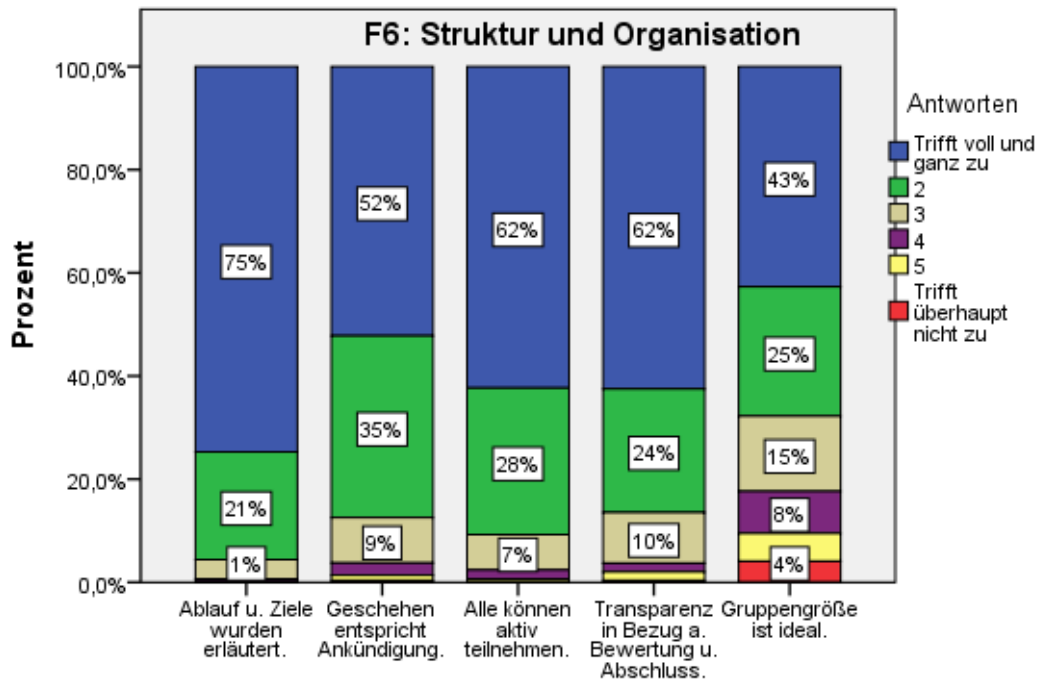
F3 Sind Sie insgesamt mit der Weiterbildung zufrieden?

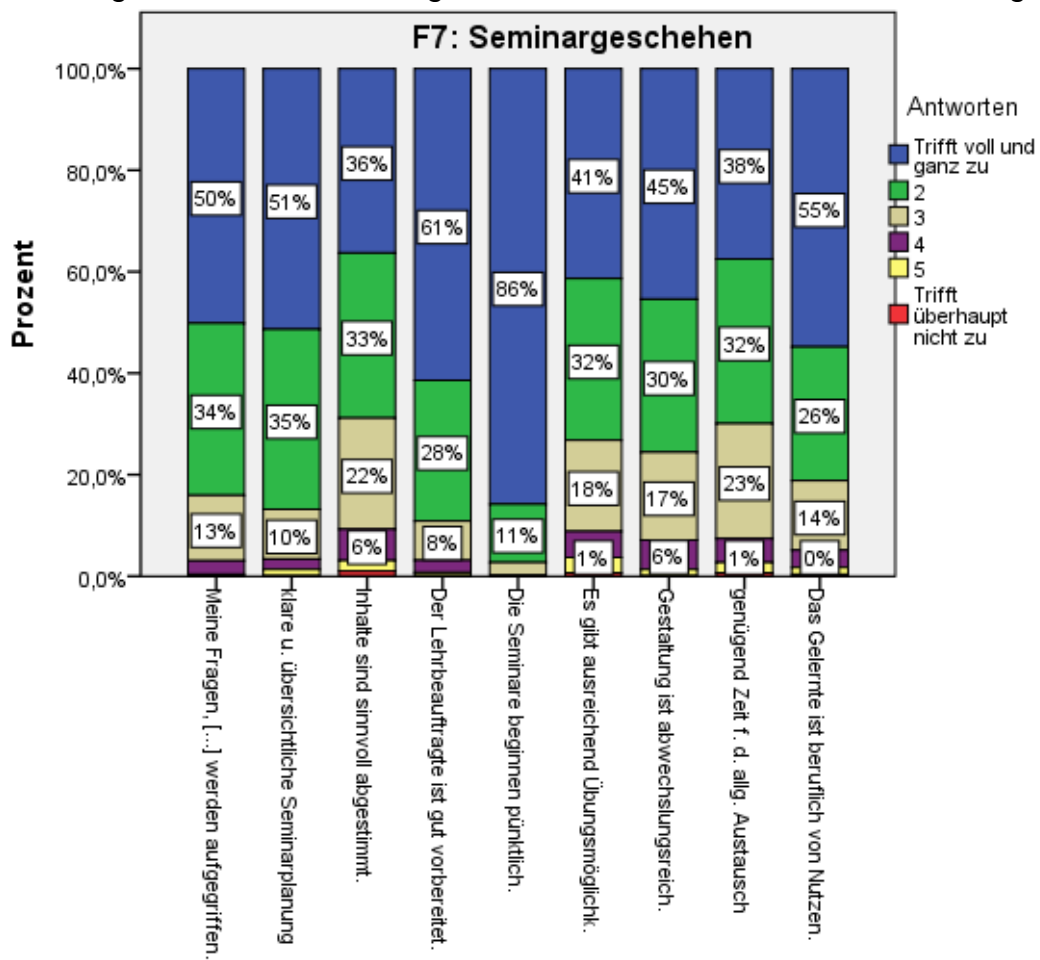


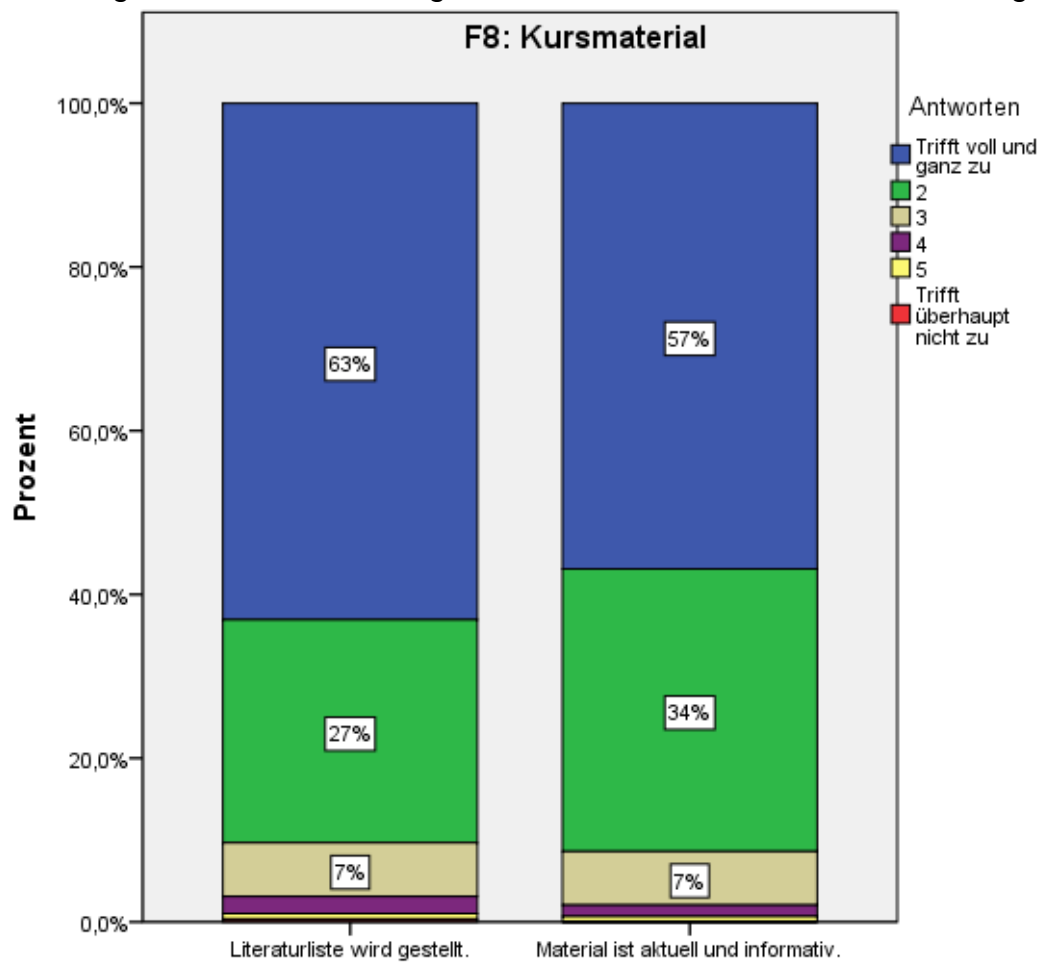
F4 Wie viel Zeit wenden Sie pro Woche für die Weiterbildung auf?

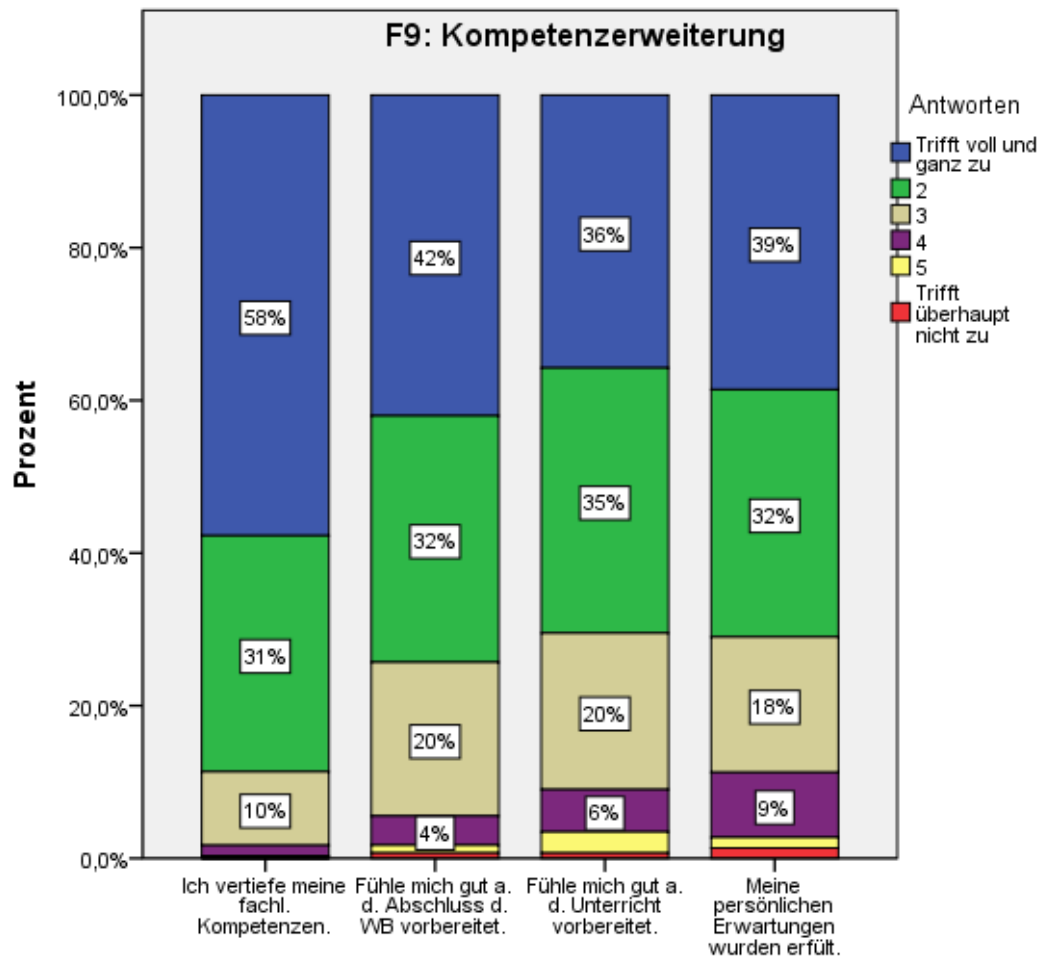


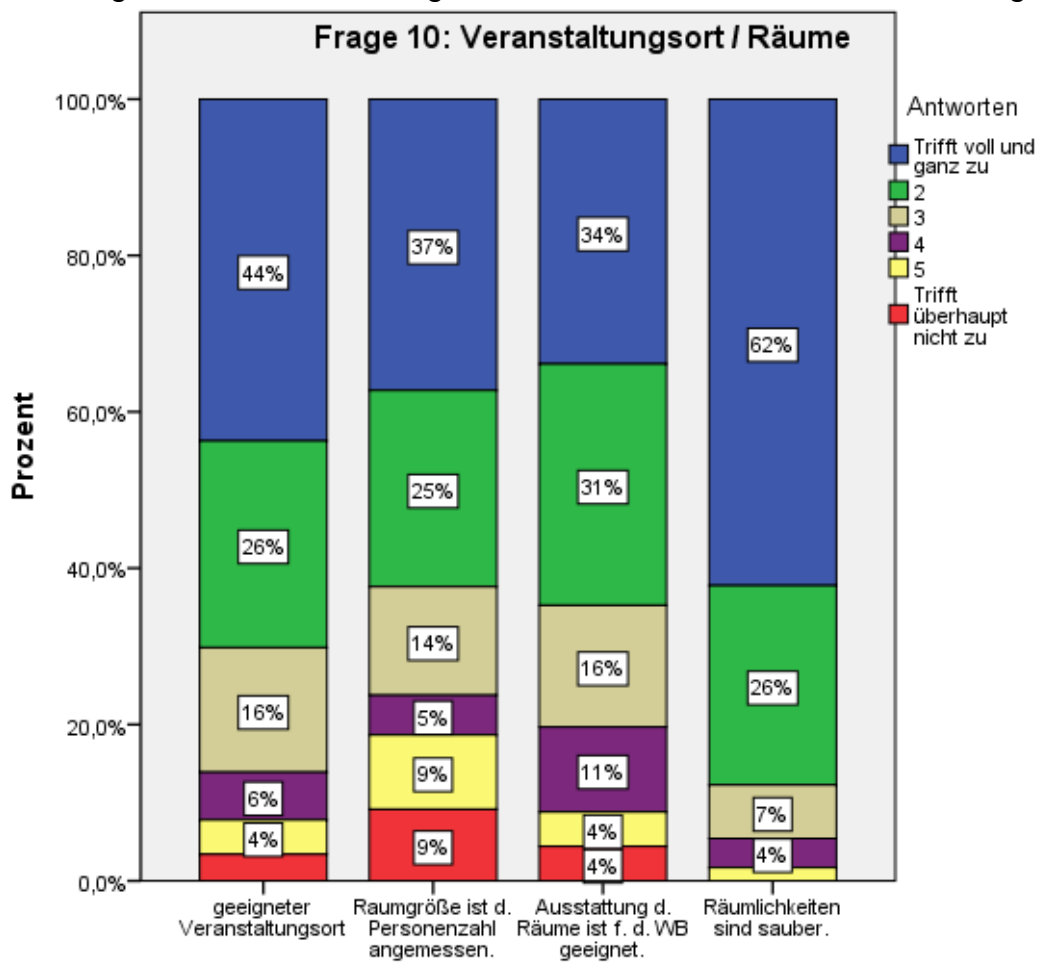




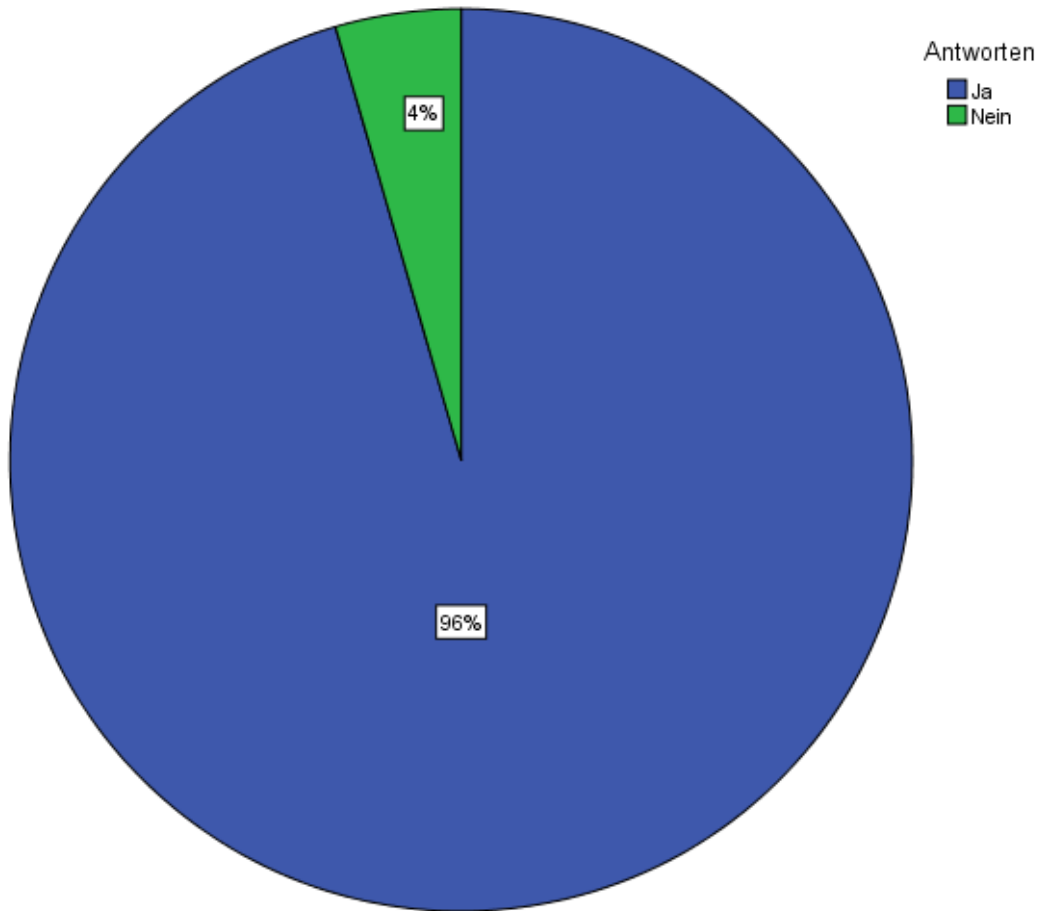




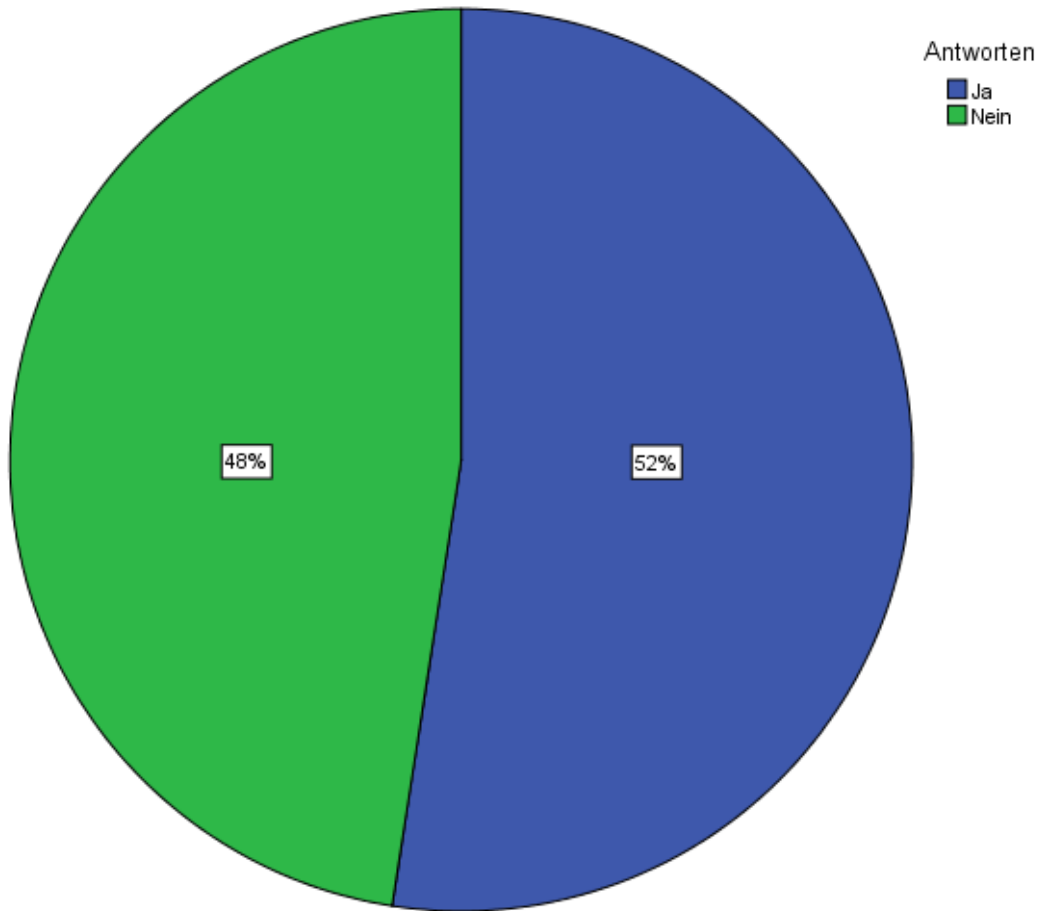




F11 Würden Sie diese Weiterbildung weiterempfehlen?



F12 Interessieren Sie sich außerdem für eine andere Weiterbildung?



F13 Geschlecht

