

# Leitidee Gleichungen und Funktionen (D) – Diagnoseaufgaben zu Funktionen

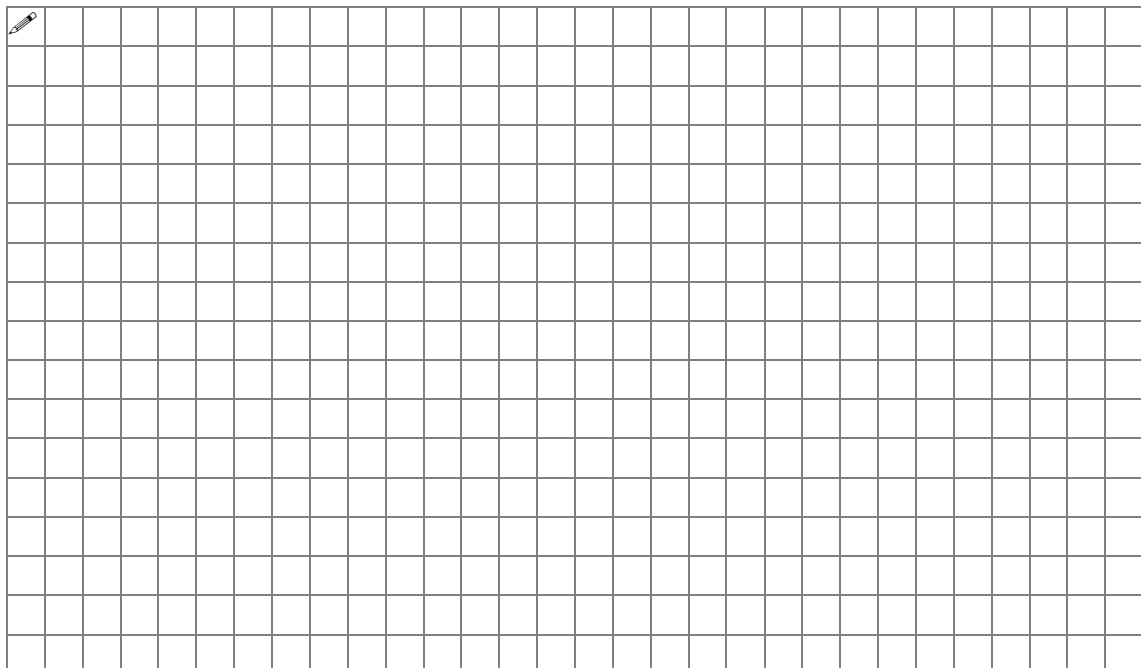
## Aufgabe 1

- a) • Schreibe die passenden Terme für die Bilderfolge auf.

	Bild	Term
Bild 1		$1 \cdot 3 + 2$
Bild 2		
Bild 3		
Bild 4		

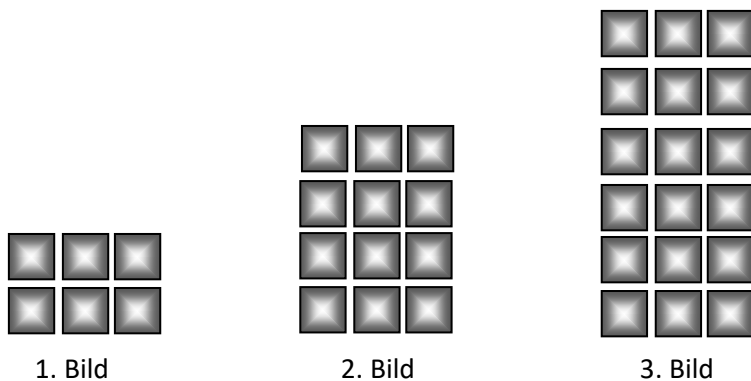
- b) • Stelle diese Zuordnung in einem Koordinatensystem dar.

<b>Zeit in Stunden</b>	2	4	8
<b>zurückgelegter Weg in km</b>	8	16	32



**Aufgabe 2**

a) Das ist der Ausschnitt aus einer Bilderfolge.



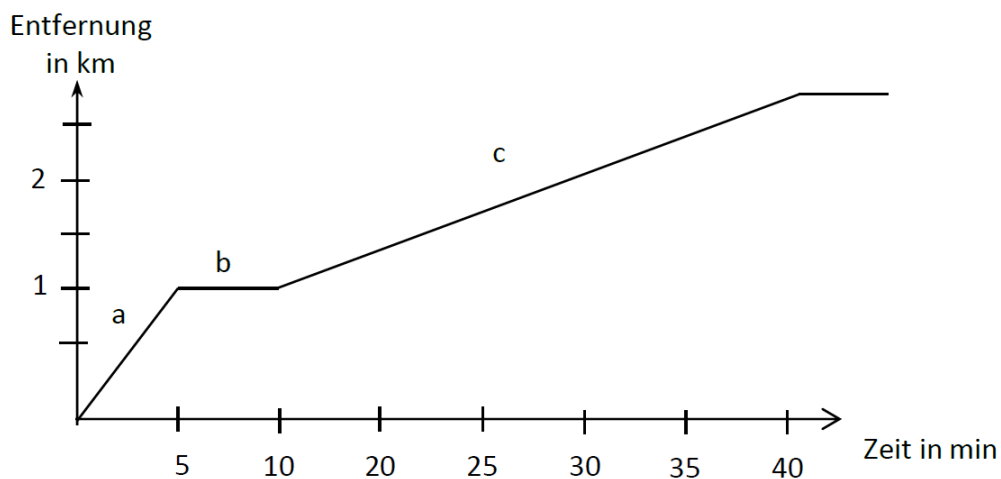
- Markiere die Veränderung von Bild zu Bild.
- Wie viele Quadrate hat das 10. Bild?




---

b) Paul fährt mit dem Fahrrad zu seiner Oma.

- Beschreibe mithilfe der Darstellung seinen Weg.




---



---



---



---

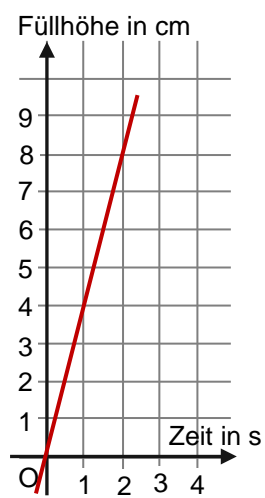
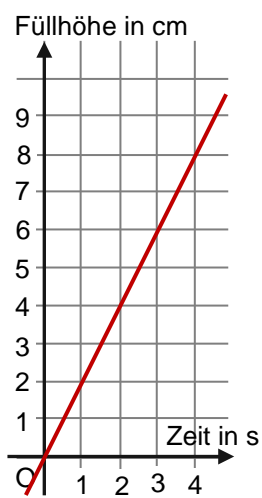
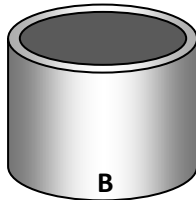
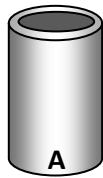


---

## Aufgabe 3

a) Die Gefäße A und B werden mit dem gleichen Wasserstrahl gefüllt. Für die Zuordnung „Zeit  $\rightarrow$  Füllhöhe“ wurden Diagramme erstellt.

- Verbinde jedes Gefäß mit dem passenden Diagramm.



- Begründe deine Entscheidung.



---

---

---

---

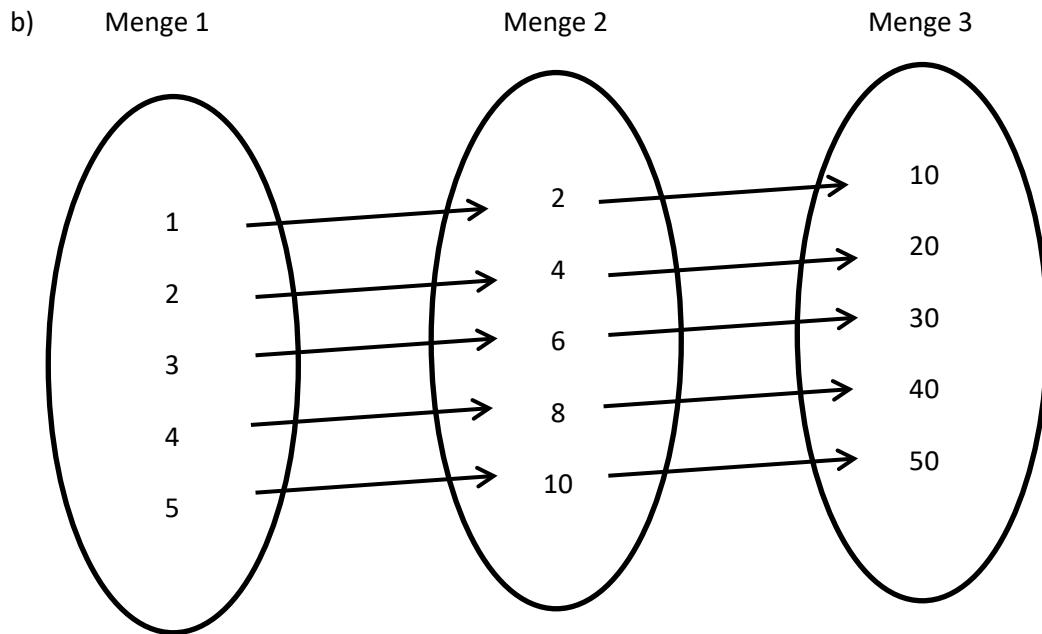
---

---

---

---

## Leitidee Gleichungen und Funktionen (D) – Diagnoseaufgaben zu Funktionen



- Beschreibe die Zuordnung der Menge 1 zur Menge 2.



---

- Beschreibe die Zuordnung der Menge 2 zur Menge 3.



---

- Beschreibe die Zuordnung der Menge 1 zur Menge 3.



---