

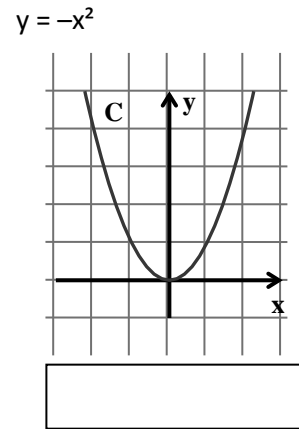
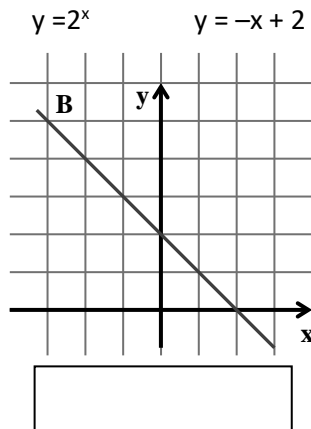
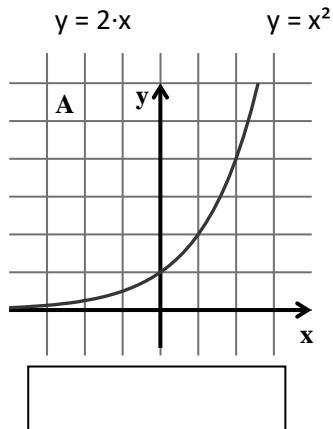




# Leitidee Gleichungen und Funktionen (G) – Diagnoseaufgaben zu Funktionen

## Aufgabe 3

a) Ordne jedem Graphen eine der folgenden Funktionsgleichungen zu:



Erläutere, warum die übrig gebliebenen Gleichungen auf keinen der Graphen zutreffen können.

---

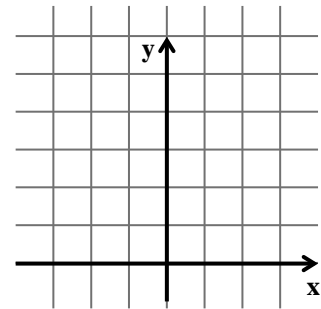
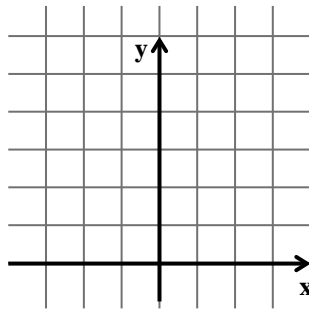


---



---

Skizziere die Graphen zu den übrig gebliebenen Funktionsgleichungen.



b) Dargestellt ist der Graph der Funktion  $f$  mit  $f(x) = 0,5 \cdot x^2$ .

- Zeichne den Verlauf des Graphen der Funktion  $g$  mit  $g(x) = f(x) - 2$ .
- Zeichne den Verlauf des Graphen der Funktion  $h$  mit  $h(x) = f(x + 1)$ .
- Beschrifte die Graphen.

