

Leitidee Daten und Zufall (D) – Diagnoseaufgaben zu Daten

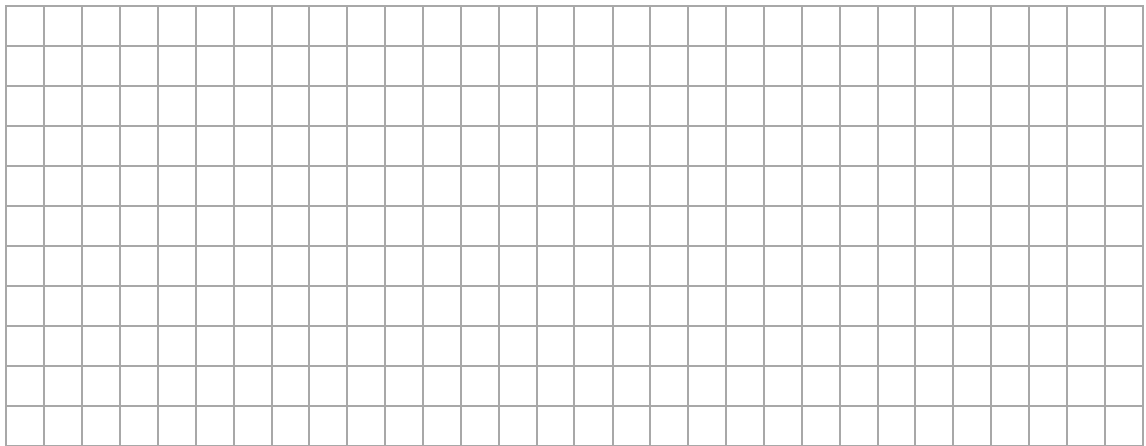
1) Kinder, die kleiner als 150 cm sind, müssen einen Kindersitz benutzen.

- In welche Gruppen könntest du die Kinder einteilen?
- Ordne die Kinder deinen Gruppen zu.

Pia 131 cm Tim 128 cm Carla 157 cm Mesut 149 cm

Sarah 124 cm Dennis 146 cm Tanya 141 cm

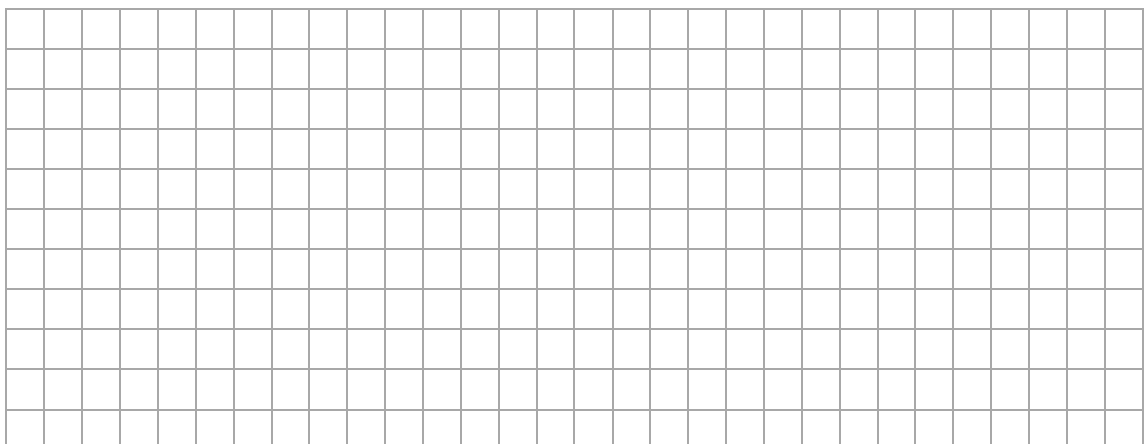
Hakan 155 cm Selina 143 cm Sam 150 cm



2a) Trage die Anzahl der Kinder aus Aufgabe 1 in die Tabelle ein.

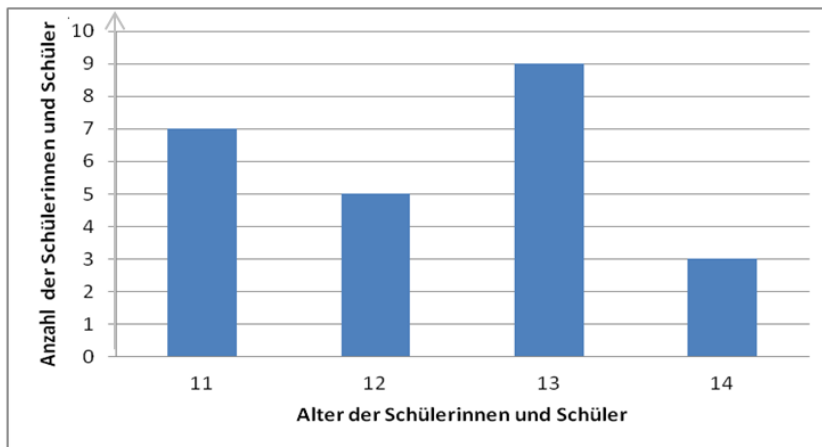
Größe in cm	121 – 130	131 – 140	141 – 150	151 – 160
Anzahl der Kinder				

2b) Stelle die Werte aus der Tabelle in einem Diagramm dar.



Leitidee Daten und Zufall (D) – Diagnoseaufgaben zu Daten

3a) In einer Sportgruppe wurde das Alter der Kinder erfasst.




• Wie viele Kinder sind insgesamt in der Sportgruppe?  _____

• Schreibe drei verschiedene Aussagen auf, die zu diesem Diagramm passen.



3b)

• Gib das Minimum der Werte an.  _____

• Beschreibe, wie du die Spannweite der Werte ermitteln kannst.

