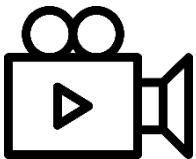


Analyse von Standbildern und Filmausschnitten: Gefühle und Stimmungen in KOKON

1. Welche Atmosphäre herrscht in KOKON vor? Welche Stimmungslagen und Gefühle prägen die Figuren?

- ✓ Tragt eure Erinnerungen an den Film in der Klasse zusammen und schreibt sie auf die Tafel.
- ✓ Seht euch auch den Trailer zum Film an und ergänzt eure Notizen an der Tafel: <https://vimeo.com/396457521>
- ✓ Überlegt gemeinsam, wie Atmosphären, Stimmungen und Gefühle filmisch vermittelt werden.

Mittel zur Filmgestaltung im Überblick



*Kameraperspektive / Kamerabewegung / Kameraeinstellung
Format / Bildkomposition
Licht / Farbe / Ton / Musik
Schauplatz / Requisiten / Kostüm / Maske*

Recherchelinks für Begriffserläuterungen

Interaktives Plakat „Filmsprache“: <https://nwdl.eu/filmsprache>

Glossare zur Filmsprache: www.kinofenster.de/lehmaterial/glossar oder www1.wdr.de/kultur/film/dokmal/filmbegriffe/index.html

(abgerufen am 15.06.2022)

2. Überprüft und vertieft Aufgabe 1: Wie werden in KOKON Atmosphären, Stimmungslagen und Gefühle filmisch gestaltet?

- ✓ Teilt euch in Gruppen auf. Jede Gruppe arbeitet zu einem der folgenden vier Standbilder und Filmausschnitte.
- ✓ Analysiert zuerst das Standbild, danach den dazugehörigen Filmausschnitt im Hinblick auf die genutzten filmischen Gestaltungsmittel.
- ✓ Präsentiert eure Ergebnisse in der Klasse und vergleicht: Welche Parallelen, Unterschiede und Auffälligkeiten gibt es?

Leitfragen für die Standbild-/Filmausschnittanalyse

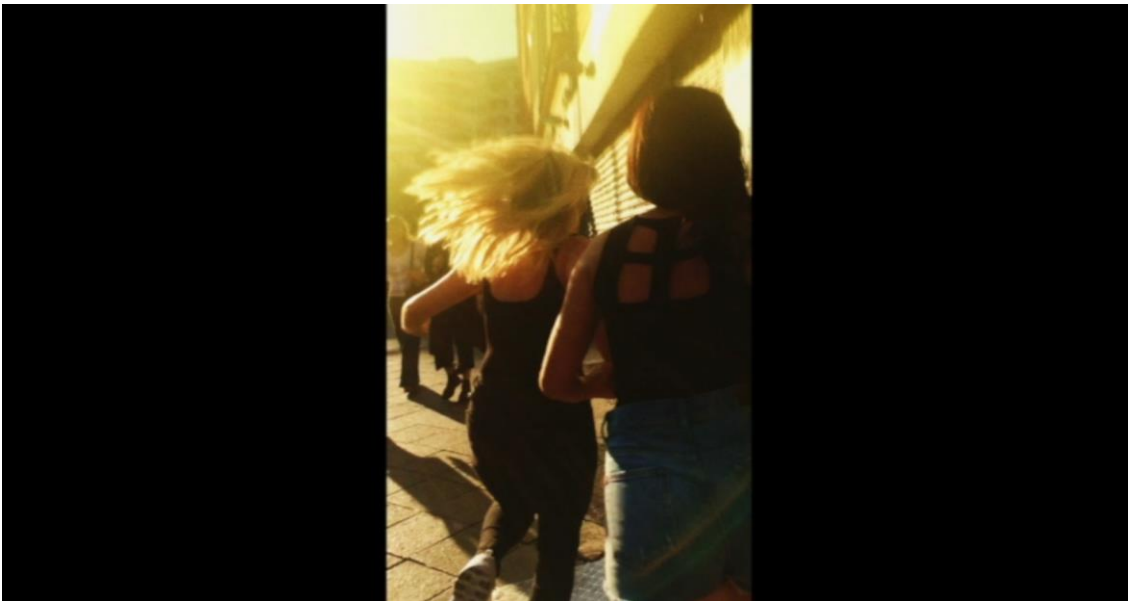


- *Wovon handelt die Szene?*
- *Welche Mittel zur Filmgestaltung werden genutzt?*
- *Welche Atmosphäre, Stimmungen und/oder Gefühle vermitteln sie?*
- *Was erfährt ihr über die Figuren, was Handlung und Dialoge allein nicht ausdrücken können?*

3. Nehmt Stellung zur Art und Weise, wie in KOKON Atmosphäre, Stimmungslagen und Gefühle vermittelt werden.

- ✓ Ermittelt per Handzeichen, inwiefern ihr die Wahl der filmgestalterischen Mittel passend zur Handlung von KOKON findet oder nicht.
- ✓ Begründet und diskutiert eure Bewertungen: Welche Stärken und Schwächen weist der Film eurer Ansicht nach auf?
- ✓ Wie könnte man die analysierten Standbilder bzw. Filmausschnitte ergänzen, ändern, verbessern?

Szene 1:



Link zum Filmausschnitt: https://bildungsserver.berlin-brandenburg.de/fileadmin/bbb/themen/Medienbildung/Unterricht/filmbildung/kinderfilmfest/2022/KOKON_AB_2_Szene1.mp4

Szene 2:



Link zum Filmausschnitt: https://bildungsserver.berlin-brandenburg.de/fileadmin/bbb/themen/Medienbildung/Unterricht/filmbildung/kinderfilmfest/2022/KOKON_AB_2_Szene2.mp4

Hg.: Landesinstitut für Schule und Medien Berlin-Brandenburg im Rahmen des 31. Kinderfilmfests im Land Brandenburg 2022. Autorin: Marguerite Seidel.

Soweit nicht abweichend gekennzeichnet zur Nachnutzung freigegeben unter CC BY SA 4.0.

Lizenztext unter: <https://creativecommons.org/licenses/by-sa/4.0/legalcode.de>

Szene 3:



Link zum Filmausschnitt: https://bildungsserver.berlin-brandenburg.de/fileadmin/bbb/themen/Medienbildung/Unterricht/filmbildung/kinderfilmfest/2022/KOKON_AB2_Szene3.mp4

Szene 4:



Link zum Filmausschnitt: https://bildungsserver.berlin-brandenburg.de/fileadmin/bbb/themen/Medienbildung/Unterricht/filmbildung/kinderfilmfest/2022/KOKON_AB_2_Szene4.mp4