



# Bildungscampus Golm

## Schulen stärken durch Transfer

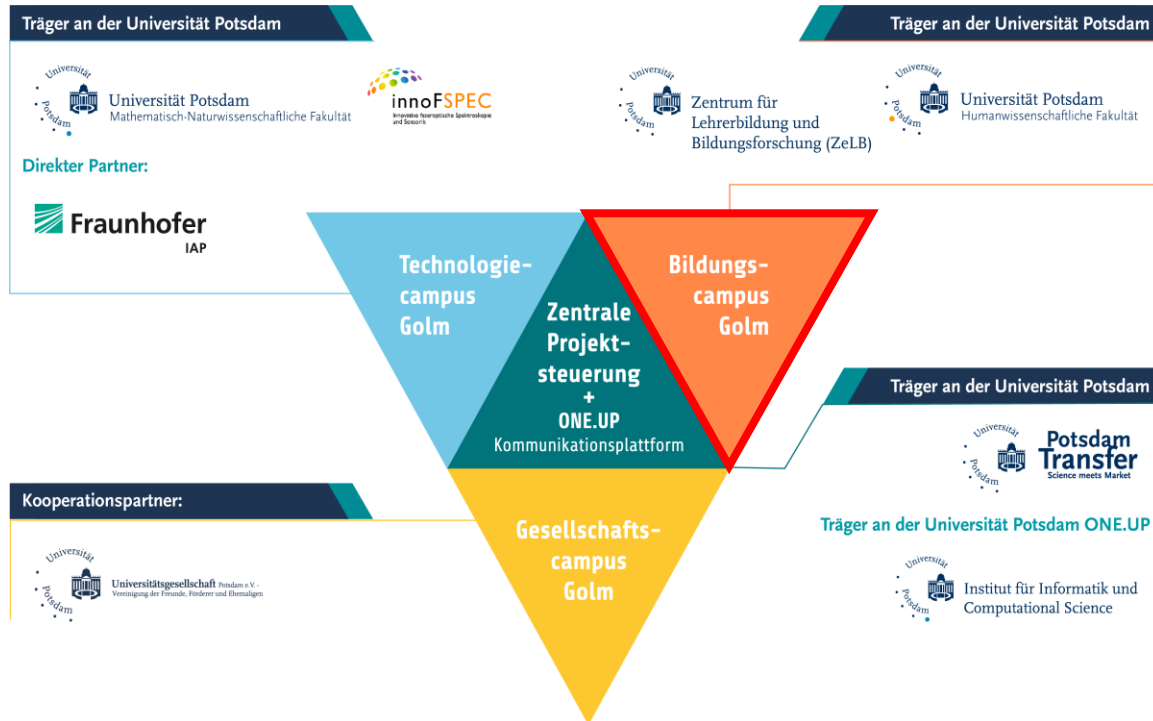
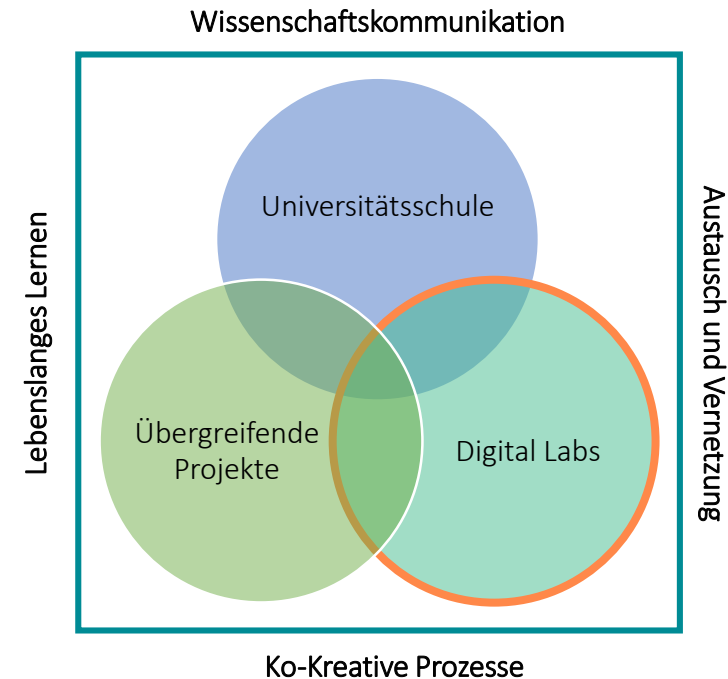


Bild: Anne Frey / Potsdam Transfer

Wir wollen im Bildungscampus einen Beitrag dazu leisten, dass **Schulen und Lehrkräfte auf Grundlage aktueller wissenschaftlicher und praxiserprobter Erkenntnisse arbeiten können**. Zu diesem Zweck setzen wir uns für einen gelungenen **wechselseitigen Transfer** zwischen schulischer und wissenschaftlicher Praxis ein.





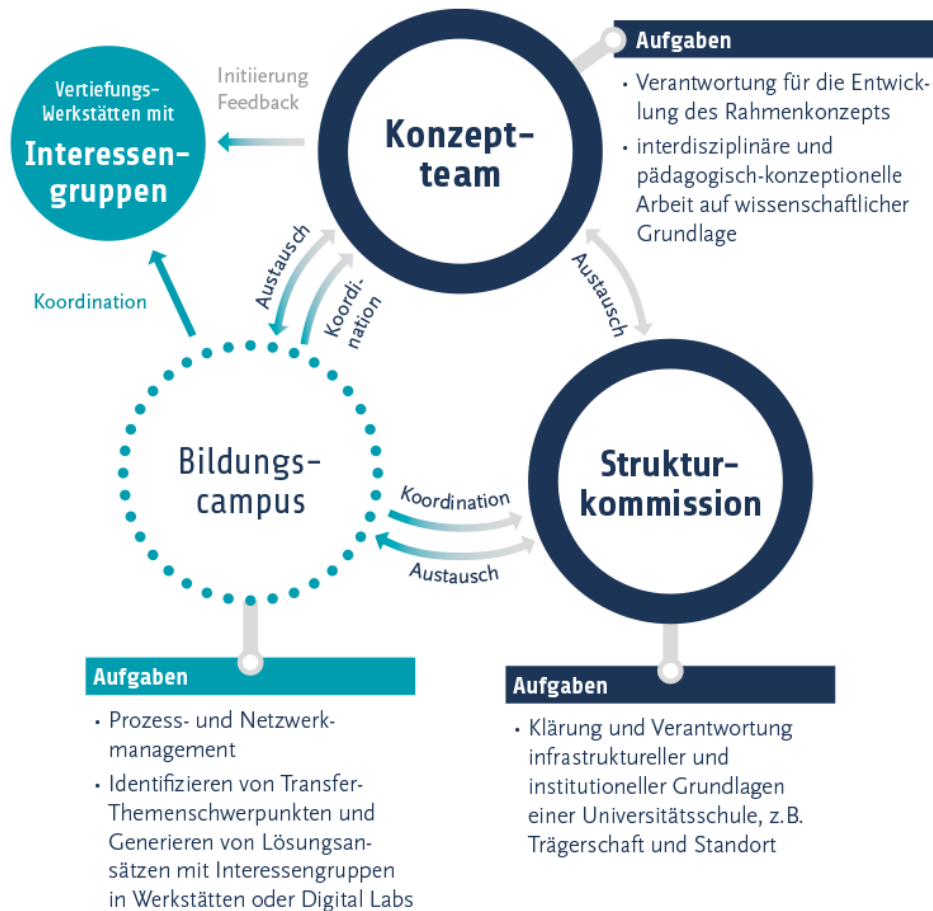
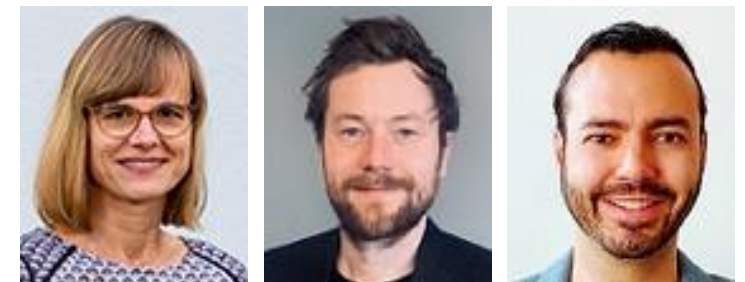


Bild: Universität Potsdam (Inno-UP-Bildungscampus) 2020 / Grafik: Anne Frey

Wir gestalten die Konzeptionierungsphase einer Universitätsschule\*, indem wir multiprofessionelle Arbeitsgruppen koordinieren und konkrete Unterstützungsbedarfe von Brandenburger Schulen an die Forschung herantragen.

- interdisziplinäres und multiprofessionelles Konzeptteam
- „ehrenamtliches“ Engagement und nachhaltige Motivation beteiligter Akteur\*innen in ko-kreativen Prozessen
- Übergabe eines Rahmenkonzeptes an die Strukturkommission am 15.01.2021



Katrin Völkner, Florian Sievert und Christian Hausner  
Projektmanager\*innen Bildungscampus – Universitätsschule

[katrin.voelkner@uni-potsdam.de](mailto:katrin.voelkner@uni-potsdam.de)



Die Digital Labs bieten Menschen mit Ideen rund um digitale Bildung gedanklichen und physischen Raum zum Experimentieren – immer mit dem Ziel, dass diese Ideen auch in der Praxis ankommen.

- Raum zum gemeinsamen Experimentieren und Lernen
- Technik zum Ausprobieren und Umsetzen von Ideen
- Workshopreihe zu hilfreichen Tools für digitale Bildung
- Prozessbegleitung beim Transfer von Ideen in die Schulpraxis



Fotos Technik: Anne Frey / Universität Potsdam; Foto Raum: Marie Siegling / Universität Potsdam



Anne Burghardt & Marie Siegling  
Projektmanagerinnen Bildungscampus – Digital Labs

[digital-labs@uni-potsdam.de](mailto:digital-labs@uni-potsdam.de)

Sprechen Sie uns gern an, wenn Sie

- die **Angebote der Digital Labs nutzen** möchten,
- **mehr** über die Universitätsschule, die Digital Labs oder den Bildungscampus im Allgemeinen **erfahren** möchten,
- **Kontakte an der Universität** suchen und nicht wissen, wo Sie am besten anfangen sollen,
- **Informationen zu aktuellen Transferaktivitäten** der der UP im Bildungsbereich brauchen.
- gemeinsam mit anderen Akteur\*innen aus Wissenschaft/Schulpraxis ein Projekt umsetzen möchten und dafür **Beratung, Begleitung oder Unterstützung** benötigen,
- Ihre **Projekte/Forschungsergebnisse/Materialien** für die Bildungspraxis zugänglich machen möchten.

Kontakt: [bildungscampus@uni-potsdam.de](mailto:bildungscampus@uni-potsdam.de)