

LeseNavigator 2.0

Fachtexte in beruflichen Schulen
lesen und verstehen mithilfe
von Lesestrategien



1 Vor dem Lesen

Erwartungen an den Text formulieren

Verschaffen Sie sich einen Überblick über den Text.
Sehen Sie sich dazu die Überschrift, alle Teilüberschriften und
alle Abbildungen an.

*Worum geht es vermutlich im Text?
Welchen Bezug könnte der Text zu Ihrem beruflichen Arbeitsfeld haben?
Welche Fragen soll Ihnen der Text beantworten?*

Notieren Sie jeweils 2 – 3 Stichpunkte.



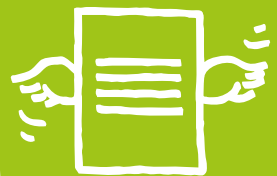
Tipp:
Sie können die
Fragen auch in
Partner- oder
Gruppenarbeit
klären.

2 Während des Lesens

Überfliegendes Lesen – Sich im Text orientieren

Lesen Sie nur den Anfang, einige Sätze aus der Mitte und den Schluss.
Überprüfen Sie Ihre Vermutungen über den Inhalt des Textes.

Formulieren Sie das Thema des Textes.



Tipp:
Besonders hilfreich
sind

- Überschriften
- Abbildungen
- Hervorhebungen.

3 Während des Lesens

Genaues Lesen

Lesen Sie den Text genau, d. h. Satz für Satz und Wort für Wort.

*Setzen Sie dabei am Rand ein „?“ neben Textstellen, die Sie **nicht gut** oder
nicht verstanden haben.*



4 Während des Lesens

Textstellen klären

Lesen Sie die Textstellen und Wörter noch einmal, die Sie nicht verstanden haben. Klären Sie die Bedeutung, indem Sie

- die Textstellen davor und danach nochmals genau lesen oder
- unbekannte Wörter nachschlagen: im Wörterbuch, Lehrbuch oder online.



Tipp:
Sie können sich dazu auch in Partner- oder Gruppenarbeit austauschen.

5 Während des Lesens

Zentrale Textaussagen erkennen

Lesen Sie den Text noch einmal.

Markieren Sie zentrale Aussagen (Sätze oder Teilsätze) im Text oder formulieren Sie selbst zentrale Aussagen am Rand des Textes.

Teilen Sie den Text in Sinnabschnitte ein und formulieren Sie jeweils dazu passende Überschriften.



Tipp:
Die Sinnabschnitte müssen nicht den Abschnitten des Textes entsprechen.

6 Nach dem Lesen

Eine Mindmap oder eine Tabelle erstellen

Veranschaulichen Sie die Inhalte des Textes.

Nutzen Sie dazu Ihre Überschriften der Sinnabschnitte und die zentralen Aussagen.



Tipp:
Scannen Sie die QR-Codes für Informationen zum Thema Mindmap.

7 Nach dem Lesen

Den Text bewerten und seine Funktion bestimmen

Haben Sie aus dem Text das erfahren, was Sie über das Thema wissen wollten?

Was möchte der Text bei den Leserinnen und Lesern erreichen?

Möchte er

- erklären
- informieren
- überzeugen
- appellieren ...?

Hat der Text diese Absicht für Sie erreicht?



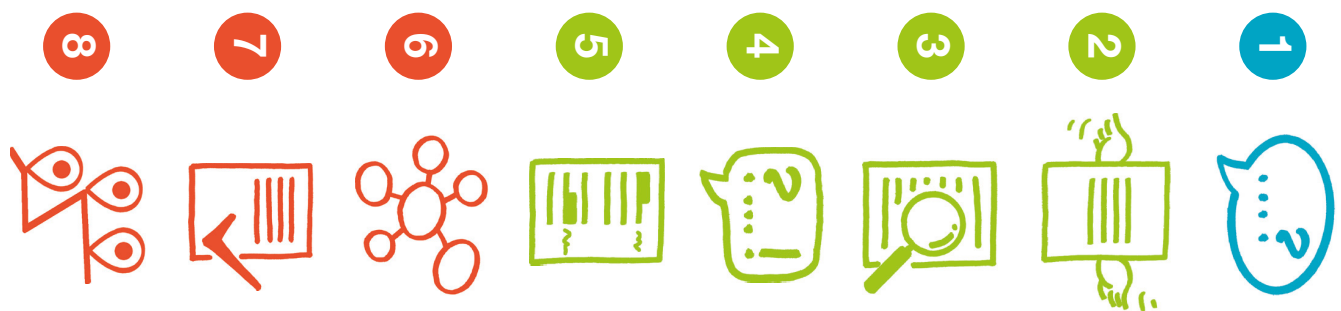
8 Nach dem Lesen

Über die eingesetzten Lesestrategien nachdenken

Welche Navigationsschritte haben Sie beim Textverstehen am meisten unterstützt?



Tipp:
Sie können sich dazu auch in Partner- oder Gruppenarbeit austauschen.



Impressum

Herausgeber: Landesinstitut für Schule und Medien Berlin-Brandenburg (LISUM)

14974 Ludwigsfelde-Struveshof
Tel.: 03378 209 - 0
www.lisum.berlin-brandenburg.de

Autorinnen: Team BiSS-Transfer LISUM
Gestaltung: LISUM und Anne Völkel
Druck: Salzland Druck GmbH & Co. KG

Landesinstitut für Schule und Medien Berlin-Brandenburg (LISUM), Ludwigsfelde 2023
Soweit nicht abweichend gekennzeichnet zur Nachnutzung freigegeben unter der Creative Commons Lizenz CC BY-SA 4.0 zu finden unter: <https://creativecommons.org/licenses/by-sa/4.0/deed.de>