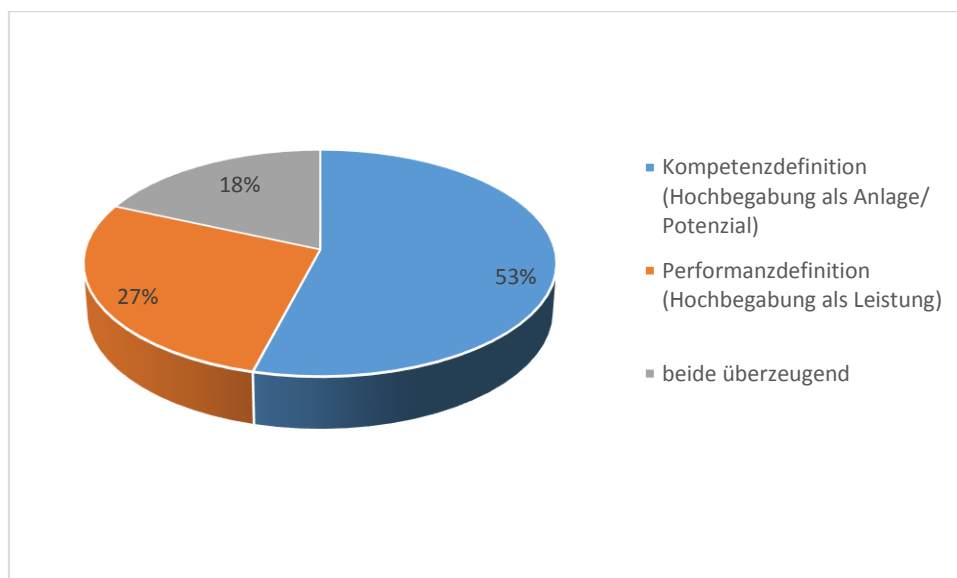


Ergebnisse der Umfragen aus dem 1. Webinar zur Begabtenförderung in Brandenburg

STÄRKEN ERKENNEN Besondere intellektuelle Begabungen bei Schülerinnen und Schülern in der Schule feststellen

Umfrage 1

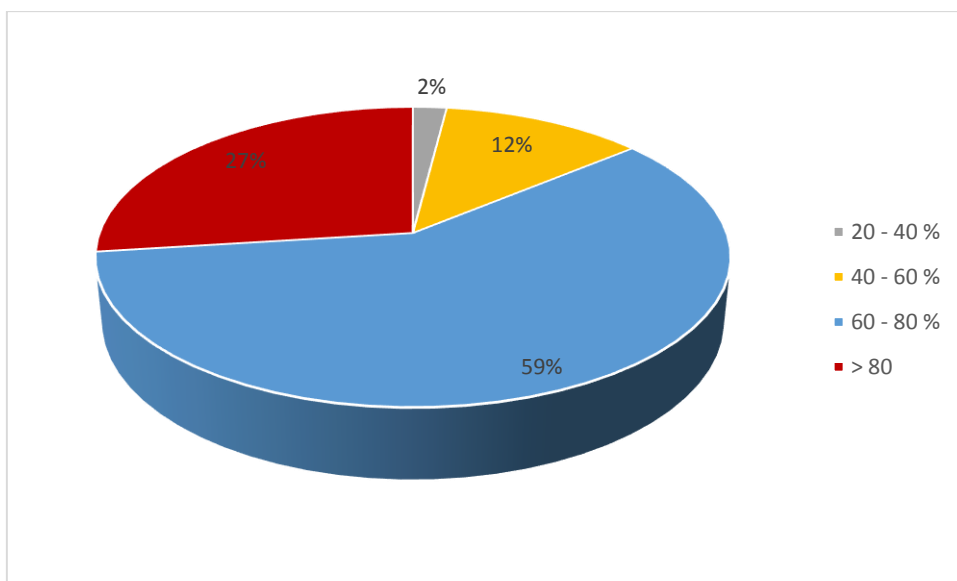
Welches Konzept von Hochbegabung finden Sie spontan überzeugender für die pädagogische Arbeit an der Schule?



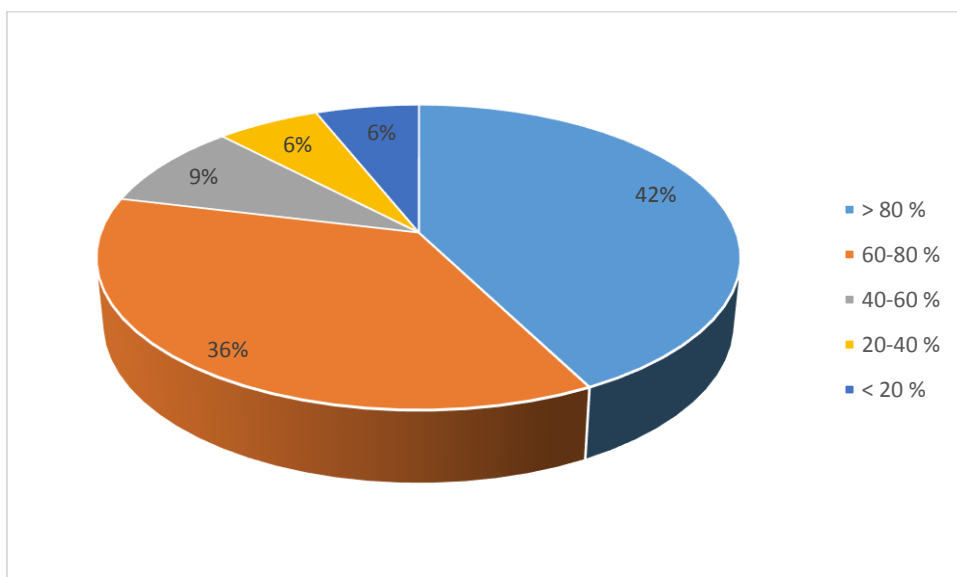
Umfrage 2

Wenn Sie selbst Mathematik unterrichten / unterrichtet haben: Wie sicher fühlen Sie sich bei der Einschätzung der Mathematikkompetenzen der Schülerinnen und Schüler in einer Klasse im Hinblick auf die Kompetenzstufen, wie sie in VERA gemessen werden?

- a) Schätzen Sie ein, wie viel Prozent aller Schülerinnen und Schüler einer Klasse Sie vermutlich korrekt einschätzen würden?



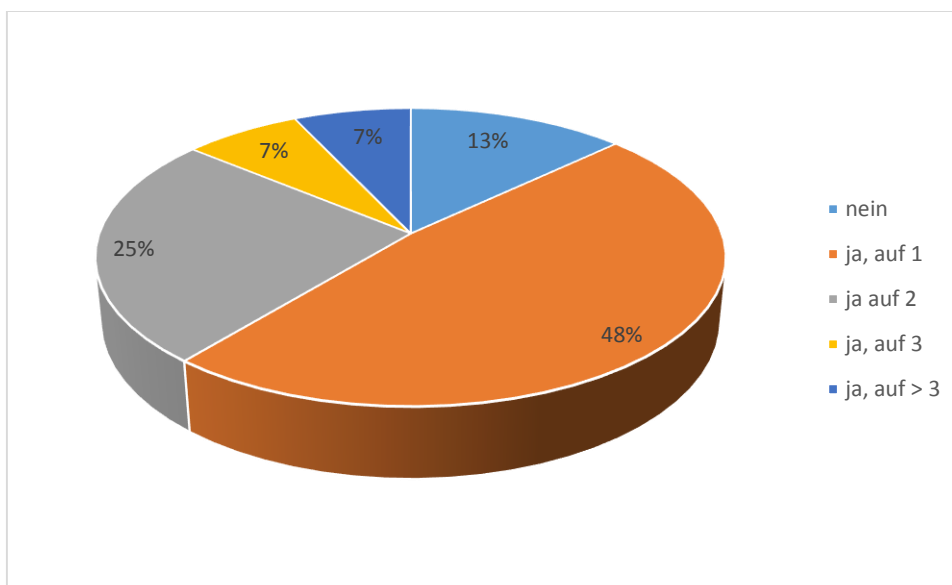
- b) Bitte denken Sie nun nur an die leistungsstärksten Schülerinnen und Schüler im Fach Mathematik. Wie viel Prozent dieser Schülerinnen und Schüler einer Klasse würden Sie korrekt einschätzen?



Umfrage 3

Denken Sie bitte an eine beliebige, aber ganz konkrete Klasse, die Sie unterrichten bzw. unterrichtet haben.

a) Gab es dort Schülerinnen und Schüler, auf die alle diese Merkmale zutrafen?



b) Wie viele davon waren Jungen?

