

Name: _____

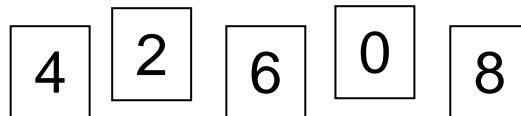
Klasse: _____

Orientierungsarbeit Mathematik Schuljahr 2011/ 2012

In der Zahlenwelt

Aufgabe 1

Du hast diese Ziffernkarten je einmal:



- a) Bilde daraus die größtmögliche fünfstellige Zahl.

- b) Stelle dir vor, diese Ziffernkarten werden gemischt, verdeckt nebeneinander gelegt und anschließend aufgedeckt.

Kreuze an.

	sicher	möglich	unmöglich
Die so entstandene Zahl ist durch 10 teilbar.	<input type="checkbox"/>	<input type="checkbox"/>	<input type="checkbox"/>
Die so entstandene Zahl ist durch 2 teilbar.	<input type="checkbox"/>	<input type="checkbox"/>	<input type="checkbox"/>
Die so entstandene Zahl ist ungerade.	<input type="checkbox"/>	<input type="checkbox"/>	<input type="checkbox"/>

Aufgabe 2

Das **Beispiel** in der Stellentafel soll dir helfen die Aufgaben zu lösen.

ZT	T	H	Z	E	Zahl
• •	• • • •	•		• • • • • • •	24 107

- a) Welche Zahl ist hier dargestellt? Trage sie ein.

ZT	T	H	Z	E	Zahl
•	• • •		• •	• • • • •	

- b) Beschreibe, wie sich die Zahl verändert, wenn ein Plättchen vom Tausender zum Hunderter verschoben wird?

Aufgabe 8

Erkenne das Rechenmuster und setze das Päckchen um eine Aufgabe fort.

$$\begin{array}{r} 2\ 350 \\ 2\ 425 \\ 2\ 500 \end{array} \quad - \quad \begin{array}{r} 700 \\ 700 \\ 700 \end{array}$$



Aufgabe 9

Welche Rechenregel musst du beachten? Schreibe sie auf.

$$3 \cdot (7\ 200 - 5\ 600)$$



Aufgabe 10

Ich denke mir eine Zahl.

Wenn ich zu dieser Zahl 5 addiere und die Summe mit 10 multipliziere, erhalte ich 150.

Welche Zahl habe ich mir gedacht?

Beim Schulfest

Aufgabe 11

Tim und Karo aus der Klasse 4a verkaufen Limonade. Sie haben die Preise in eine Tabelle geschrieben.

Ergänze die Tabelle.

Anzahl	1	2	3
Preis	0,30 €	0,60 €	

Aufgabe 12

Auf dem Kuchenbasar werden 48 Kuchen angeboten. Aus jedem Kuchen werden 12 Stückchen geschnitten.

Wie viele Stückchen erhält man insgesamt?

Kreuze an.

- 12 Stückchen
- 60 Stückchen
- 416 Stückchen
- 576 Stückchen
- 840 Stückchen



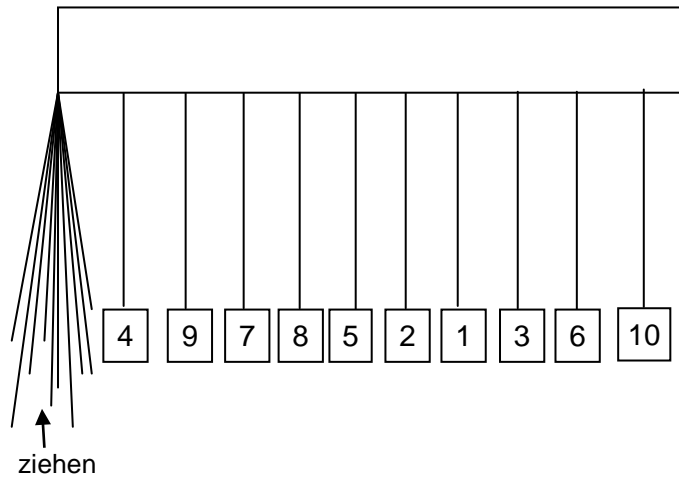
Aufgabe 13

Stelle dir vor, du ziehst an einem der Fäden. Dadurch wird eine Zahl ganz nach oben gezogen.

Gewinnkarte 1
Gewinn für
eine ungerade Zahl

Gewinnkarte 2
Gewinn für
eine durch zwei teilbare Zahl


Gewinnkarte 3
Gewinn für
eine Zahl, die größer als vier ist



a) Mit welcher Gewinnkarte hast du die größte Chance auf den Sieg?

 _____

b) Begründe deine Auswahl.

 _____

Aufgabe 14

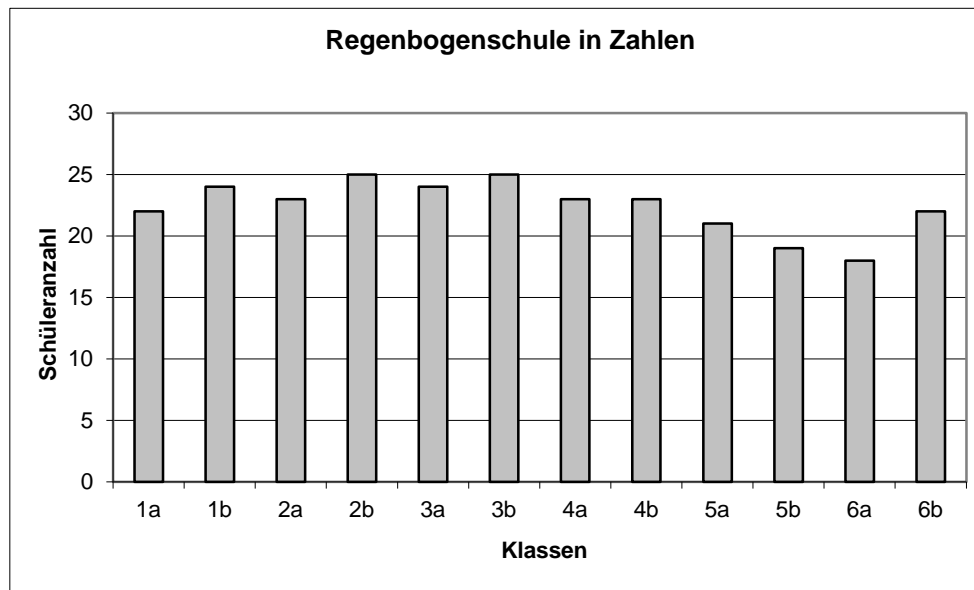
Am Eisstand kannst du zwischen Zitroneneis, Himbeereis und Schokoeis auswählen. Dein Geld reicht genau für zwei Kugeln Eis.




Gib drei Möglichkeiten an, welche beiden Kugeln du wählen kannst.

 _____

Aufgabe 15

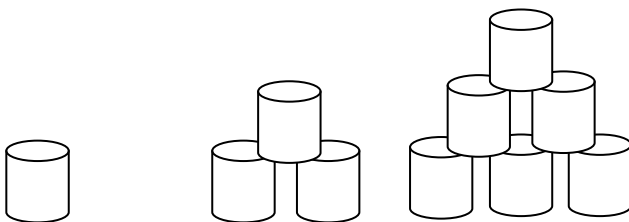
Im Schulgebäude kann man sich über die Schule informieren. Eine Schautafel ist hier für dich abgebildet.



- a) Wie viele Klassen hat die Regenbogenschule?  _____
- b) In welcher Klasse lernen die wenigsten Schüler?  _____
- c) Wie viele Schüler lernen in der 4a und 4b zusammen?  _____

Aufgabe 16

Skizziere den nächsten Dosenturm.



Bewertung:

Kenntnisnahme der Eltern: